

GARDEN BY URBAN

UR
BN®



URBAN®

URBANESTATE.COM.AR



UNA NUEVA
FORMA
DE VIVIR EL JARDÍN
DE BUENOS AIRES.

VILLA DEVOTO

GARDEN BY URBAN

VILLA DEVOTO
CIUDAD DE BUENOS AIRES

18 UNIDADES

2,3 Y 4 AMBIENTES

Hay barrios que tienen verde.

Y hay barrios que son verde.

Villa Devoto es de los segundos, **calles arboladas, casas bajas, plazas que respiran y adoquines que acompañan.**

GARDEN by URBAN® se construye frente a un pulmón verde del barrio, en Mercedes 3429.

MERCEDES 3429
VILLA DEVOTO, CIUDAD DE BUENOS AIRES



BY URBAN ESTATE®



MERCEDES 3429
VILLA DEVOTO, CIUDAD DE BUENOS AIRES

BY URBAN ESTATE®





MERCEDES 3429
VILLA DEVOTO, CIUDAD DE BUENOS AIRES



BY URBAN ESTATE®

ÚBICACION



A pocas cuadras de la Plaza Arenales.

Cercanía a la estación Devoto.

Amplia propuesta gastronómica cercana.



ROOFTOP PISCINA SUM

AMENITIES

PENSADAS PARA
DISFRUTAR





MERCEDES 3429
VILLA DEVOTO, CIUDAD DE BUENOS AIRES

BY URBAN ESTATE®

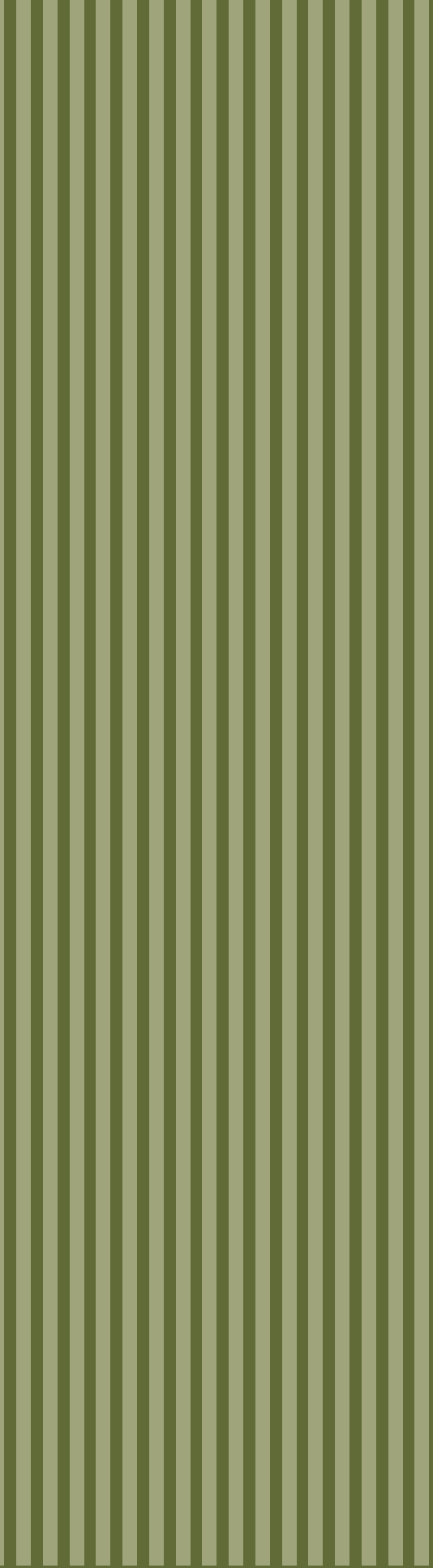


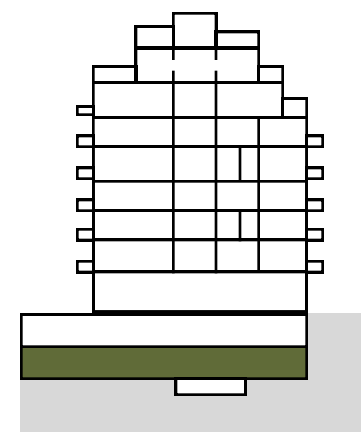






PLANTAS GENERALES





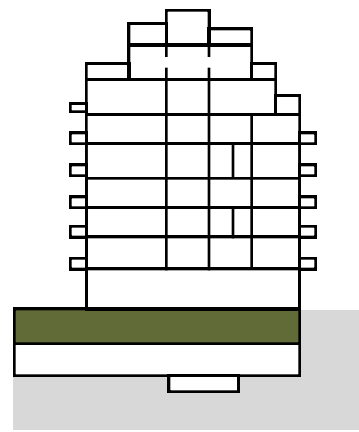
2DO SUBSUELO

9 COCHERAS

MERCEDES



El área privada incluye el 100% de los espacios interiores, muros exteriores, muros interiores y muros separativos de áreas comunes, el 50% de muros separativos entre unidades y el 100% de ductos internos de la unidad. Se incluyen también los metrajes de las terrazas principales, y de servicio. El área privada no corresponde al área según plano de mensura. Las áreas comunes corresponden al porcentaje de palier en relación proporcional al área privada de cada apartamento que accede por el mismo. Las dimensiones y contenidos corresponden al permiso municipal y están sujetas a posibles variaciones. La empresa podrá realizar variaciones sin notificación previa de orden estético, funcional o reglamentario, tanto de espacios comunes o propios, siempre dentro de lo estipulado por las normativas vigentes. El equipamiento es indicativo y se representa en los gráficos solo a título informativo.



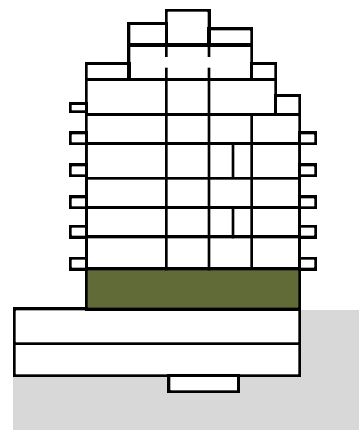
PRIMER SUBSUELO

9 COCHERAS

MERCEDES



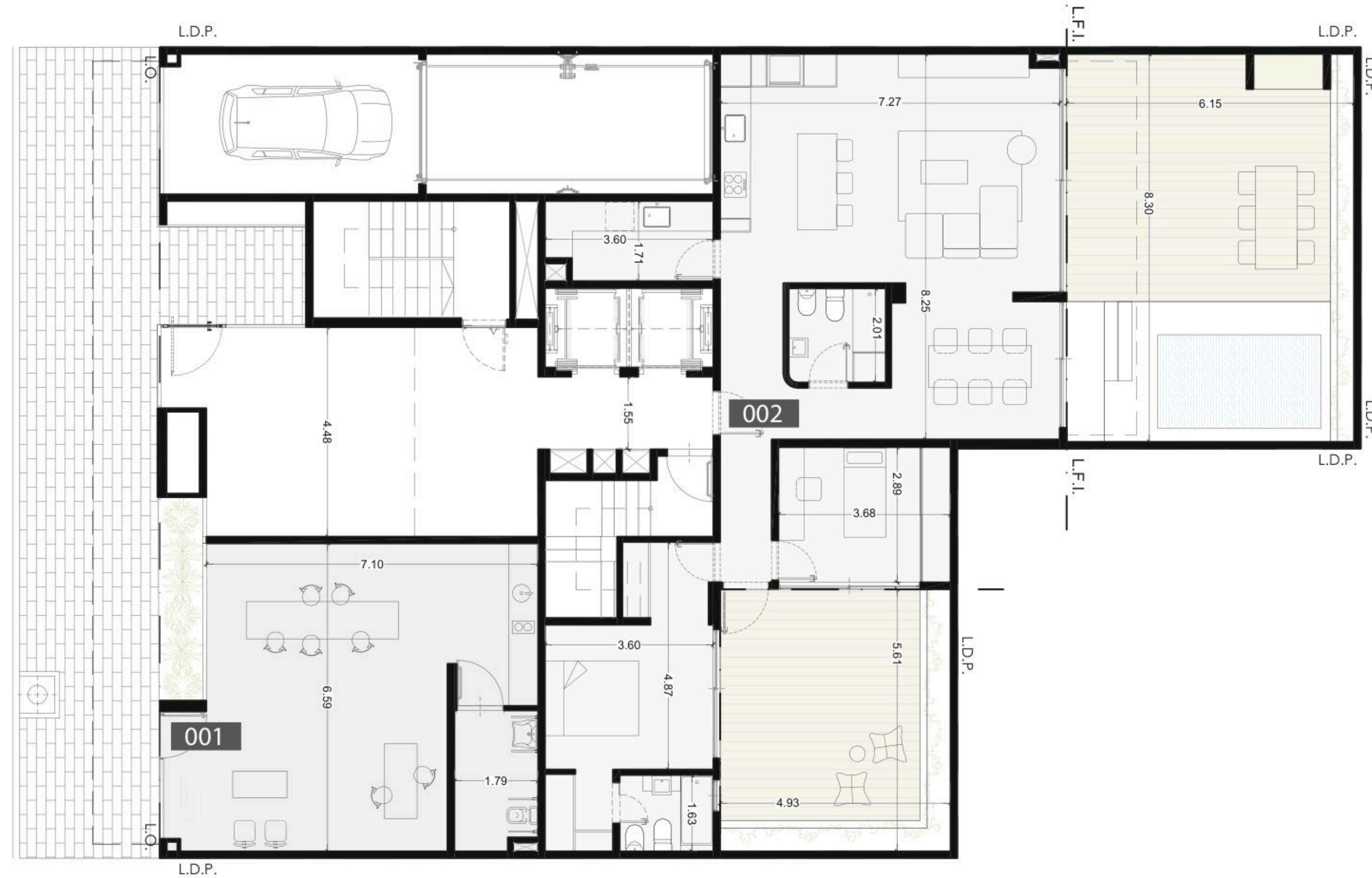
El área privada incluye el 100% de los espacios interiores, muros exteriores, muros interiores y muros separativos de áreas comunes, el 50% de muros separativos entre unidades y el 100% de ductos internos de la unidad. Se incluyen también los metrajes de las terrazas principales, y de servicio. El área privada no corresponde al área según plano de mensura. Las áreas comunes corresponden al porcentaje de palier en relación proporcional al área privada de cada apartamento que accede por el mismo. Las dimensiones y contenidos corresponden al permiso municipal y están sujetas a posibles variaciones. La empresa podrá realizar variaciones sin notificación previa de orden estético, funcional o reglamentario, tanto de espacios comunes o propios, siempre dentro de lo estipulado por las normativas vigentes. El equipamiento es indicativo y se representa en los gráficos solo a título informativo.



PLANTA BAJA

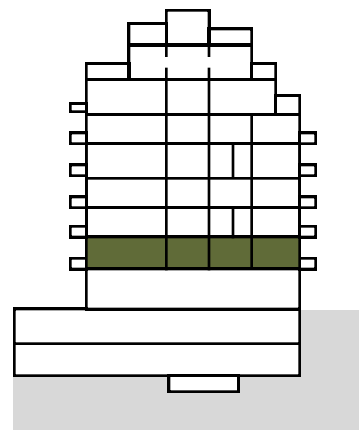
LOCAL COMERCIAL
3 AMBIENTES

MERCEDES



5
7
6
8
4
3

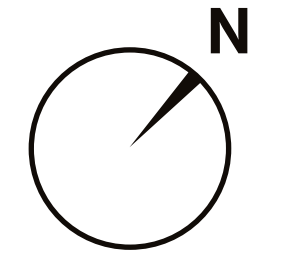
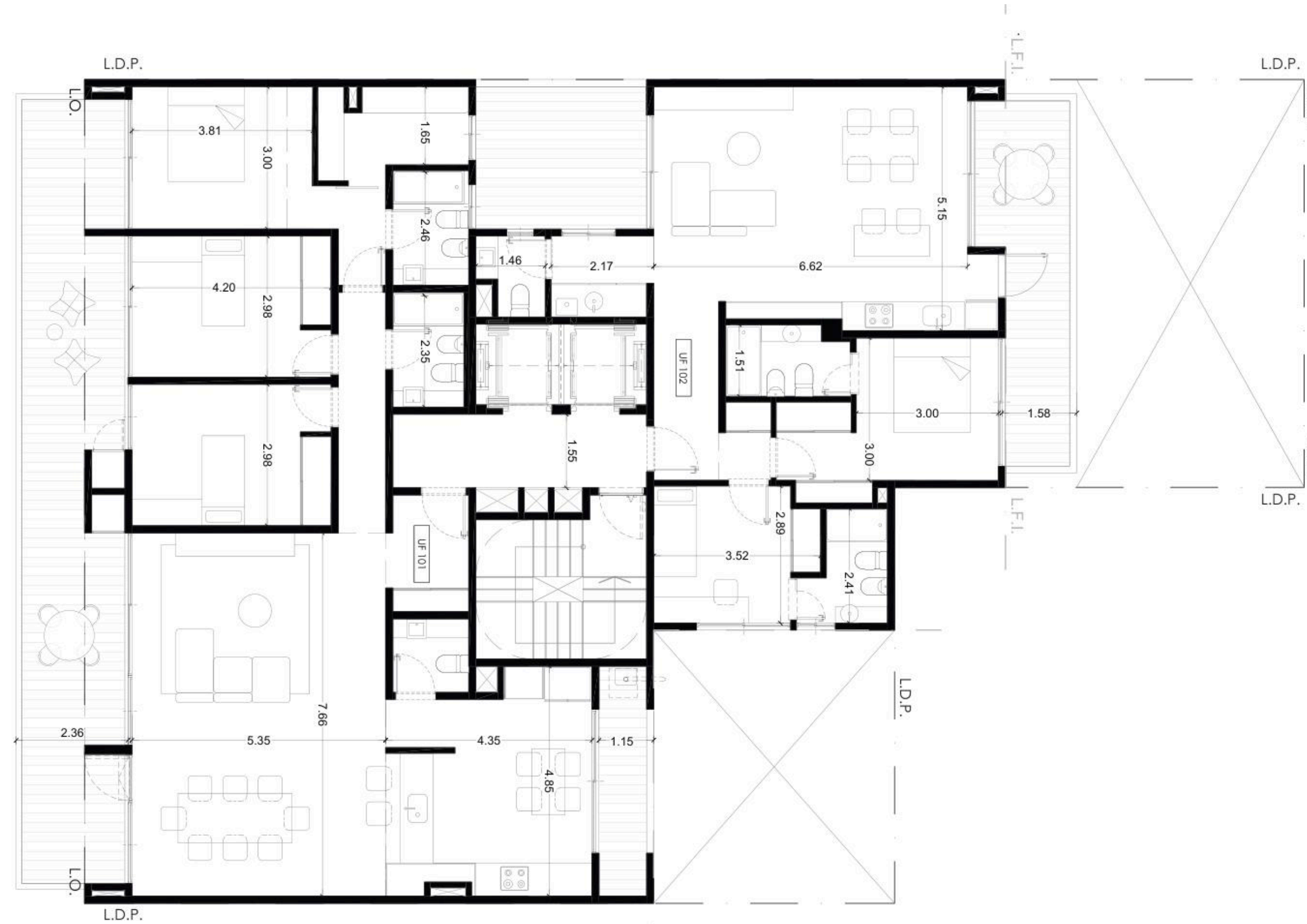
El área privada incluye el 100% de los espacios interiores, muros exteriores, muros interiores y muros separativos de áreas comunes, el 50% de muros separativos entre unidades y el 100% de ductos internos de la unidad. Se incluyen también los metrajes de las terrazas principales, y de servicio. El área privada no corresponde al área según plano de mensura. Las áreas comunes corresponden al porcentaje de palier en relación proporcional al área privada de cada apartamento que accede por el mismo. Las dimensiones y contenidos corresponden al permiso municipal y están sujetas a posibles variaciones. La empresa podrá realizar variaciones sin notificación previa de orden estético, funcional o reglamentario, tanto de espacios comunes o propios, siempre dentro de lo estipulado por las normativas vigentes. El equipamiento es indicativo y se representa en los gráficos solo a título informativo.



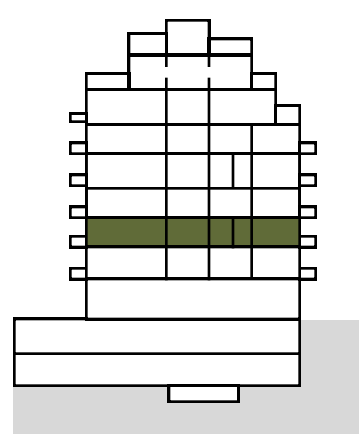
PISO 1

4 AMBIENTES
3 AMBIENTES

MERCEDES



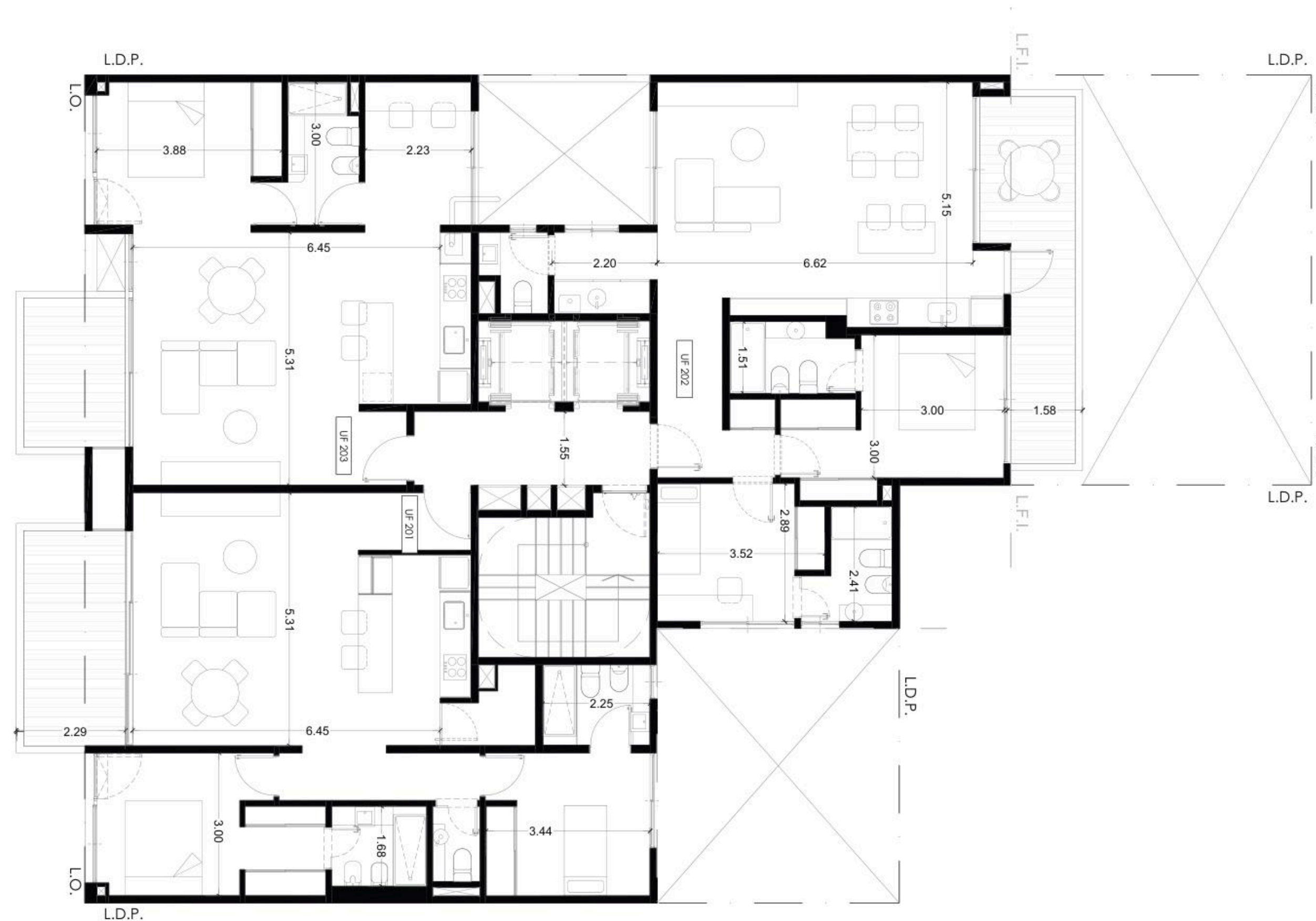
El área privada incluye el 100% de los espacios interiores, muros exteriores, muros interiores y muros separativos de áreas comunes, el 50% de muros separativos entre unidades y el 100% de ductos internos de la unidad. Se incluyen también los metrajes de las terrazas principales, y de servicio. El área privada no corresponde al área según plano de mensura. Las áreas comunes corresponden al porcentaje de palier en relación proporcional al área privada de cada apartamento que accede por el mismo. Las dimensiones y contenidos corresponden al permiso municipal y están sujetas a posibles variaciones. La empresa podrá realizar variaciones sin notificación previa de orden estético, funcional o reglamentario, tanto de espacios comunes o propios, siempre dentro de lo estipulado por las normativas vigentes. El equipamiento es indicativo y se representa en los gráficos solo a título informativo.



PISO 2

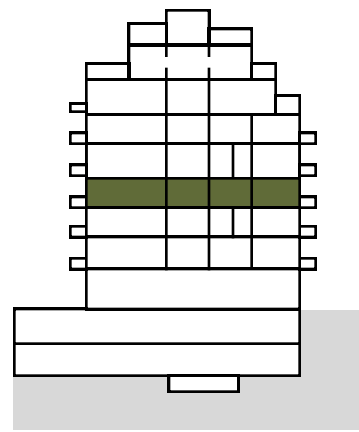
2 Y 1/2 AMBIENTES
3 AMBIENTES X2

MERCEDES



8
7
6
5
4
3

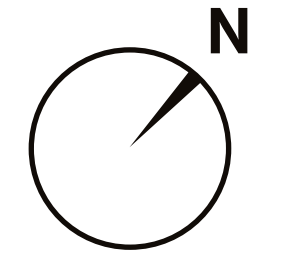
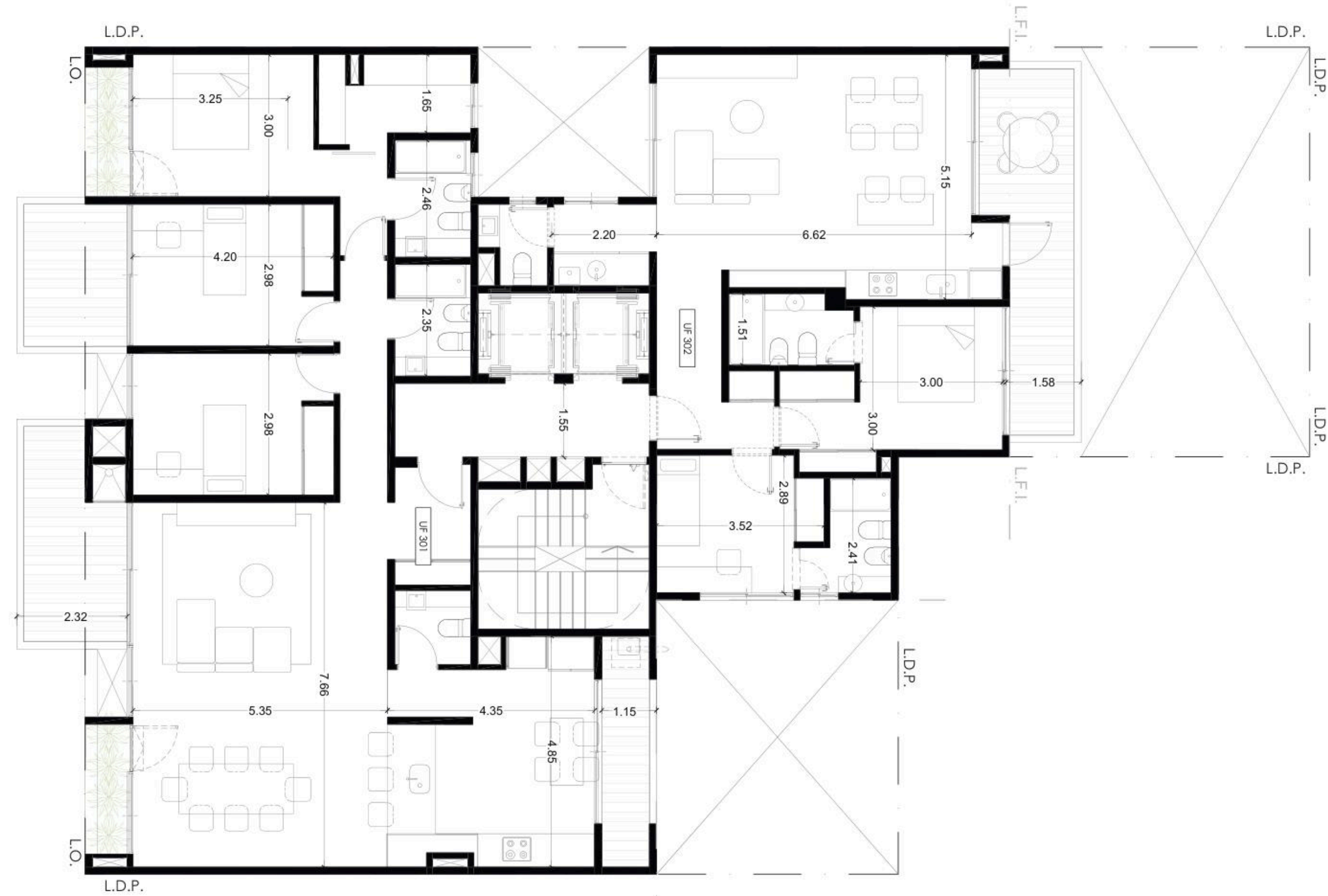
El área privada incluye el 100% de los espacios interiores, muros exteriores, muros interiores y muros separativos de áreas comunes, el 50% de muros separativos entre unidades y el 100% de ductos internos de la unidad. Se incluyen también los metrajes de las terrazas principales, y de servicio. El área privada no corresponde al área según plano de mensura. Las áreas comunes corresponden al porcentaje de palier en relación proporcional al área privada de cada apartamento que accede por el mismo. Las dimensiones y contenidos corresponden al permiso municipal y están sujetas a posibles variaciones. La empresa podrá realizar variaciones sin notificación previa de orden estético, funcional o reglamentario, tanto de espacios comunes o propios, siempre dentro de lo estipulado por las normativas vigentes. El equipamiento es indicativo y se representa en los gráficos solo a título informativo.



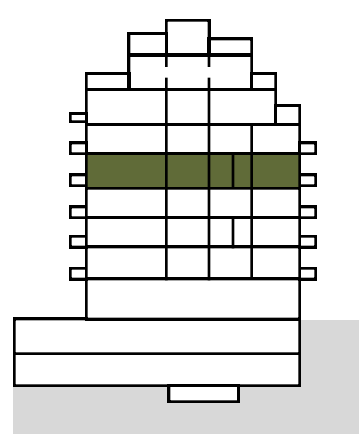
PISO 3

4 AMBIENTES
3 AMBIENTES

MERCEDES



El área privada incluye el 100% de los espacios interiores, muros exteriores, muros interiores y muros separativos de áreas comunes, el 50% de muros separativos entre unidades y el 100% de ductos internos de la unidad. Se incluyen también los metrajes de las terrazas principales, y de servicio. El área privada no corresponde al área según plano de mensura. Las áreas comunes corresponden al porcentaje de palier en relación proporcional al área privada de cada apartamento que accede por el mismo. Las dimensiones y contenidos corresponden al permiso municipal y están sujetas a posibles variaciones. La empresa podrá realizar variaciones sin notificación previa de orden estético, funcional o reglamentario, tanto de espacios comunes o propios, siempre dentro de lo estipulado por las normativas vigentes. El equipamiento es indicativo y se representa en los gráficos solo a título informativo.



PISO 4

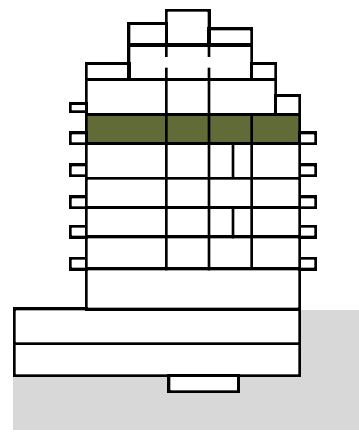
2 Y 1/2 AMBIENTES
3 AMBIENTES X2

MERCEDES



8
7
6
5
4
3

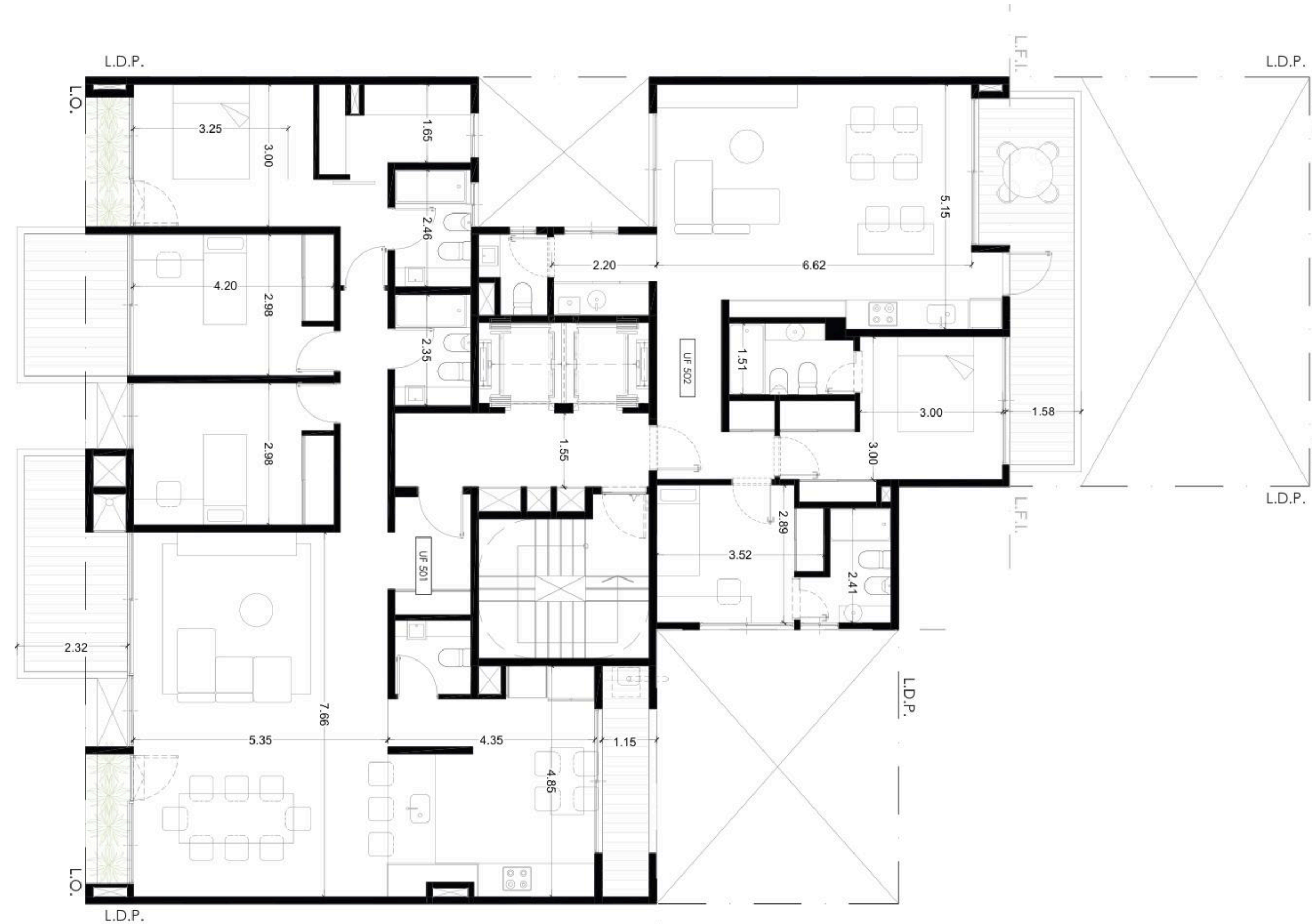
El área privada incluye el 100% de los espacios interiores, muros exteriores, muros interiores y muros separativos de áreas comunes, el 50% de muros separativos entre unidades y el 100% de ductos internos de la unidad. Se incluyen también los metrajes de las terrazas principales, y de servicio. El área privada no corresponde al área según plano de mensura. Las áreas comunes corresponden al porcentaje de palier en relación proporcional al área privada de cada apartamento que accede por el mismo. Las dimensiones y contenidos corresponden al permiso municipal y están sujetas a posibles variaciones. La empresa podrá realizar variaciones sin notificación previa de orden estético, funcional o reglamentario, tanto de espacios comunes o propios, siempre dentro de lo estipulado por las normativas vigentes. El equipamiento es indicativo y se representa en los gráficos solo a título informativo.



PISO 5

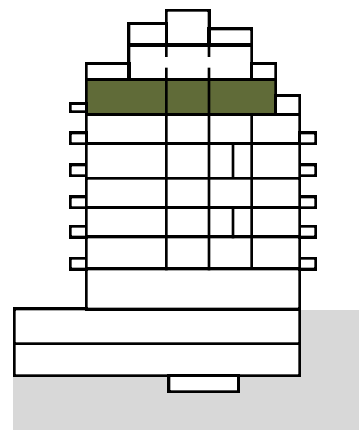
4 AMBIENTES
3 AMBIENTES

MERCEDES



5
4
3
2
1

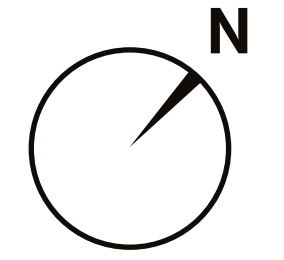
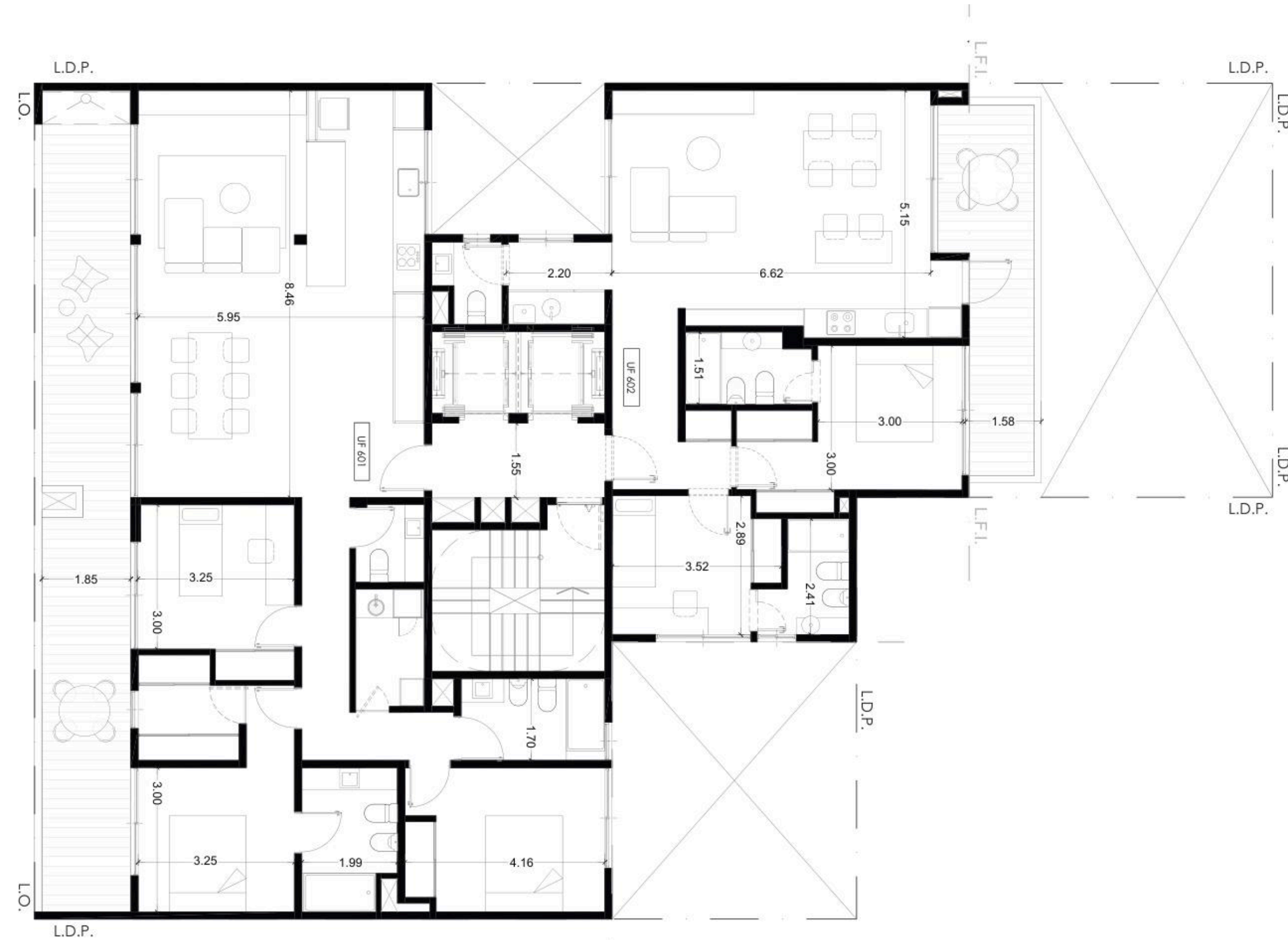
El área privada incluye el 100% de los espacios interiores, muros exteriores, muros interiores y muros separativos de áreas comunes, el 50% de muros separativos entre unidades y el 100% de ductos internos de la unidad. Se incluyen también los metrajes de las terrazas principales, y de servicio. El área privada no corresponde al área según plano de mensura. Las áreas comunes corresponden al porcentaje de palier en relación proporcional al área privada de cada apartamento que accede por el mismo. Las dimensiones y contenidos corresponden al permiso municipal y están sujetas a posibles variaciones. La empresa podrá realizar variaciones sin notificación previa de orden estético, funcional o reglamentario, tanto de espacios comunes o propios, siempre dentro de lo estipulado por las normativas vigentes. El equipamiento es indicativo y se representa en los gráficos solo a título informativo.



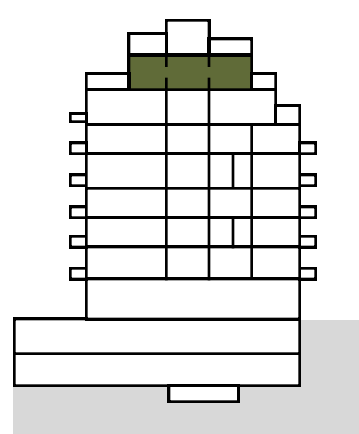
PISO 6

4 AMBIENTES
3 AMBIENTES

MERCEDES



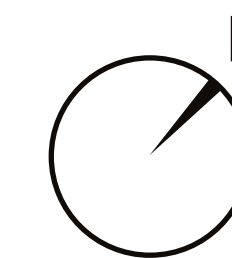
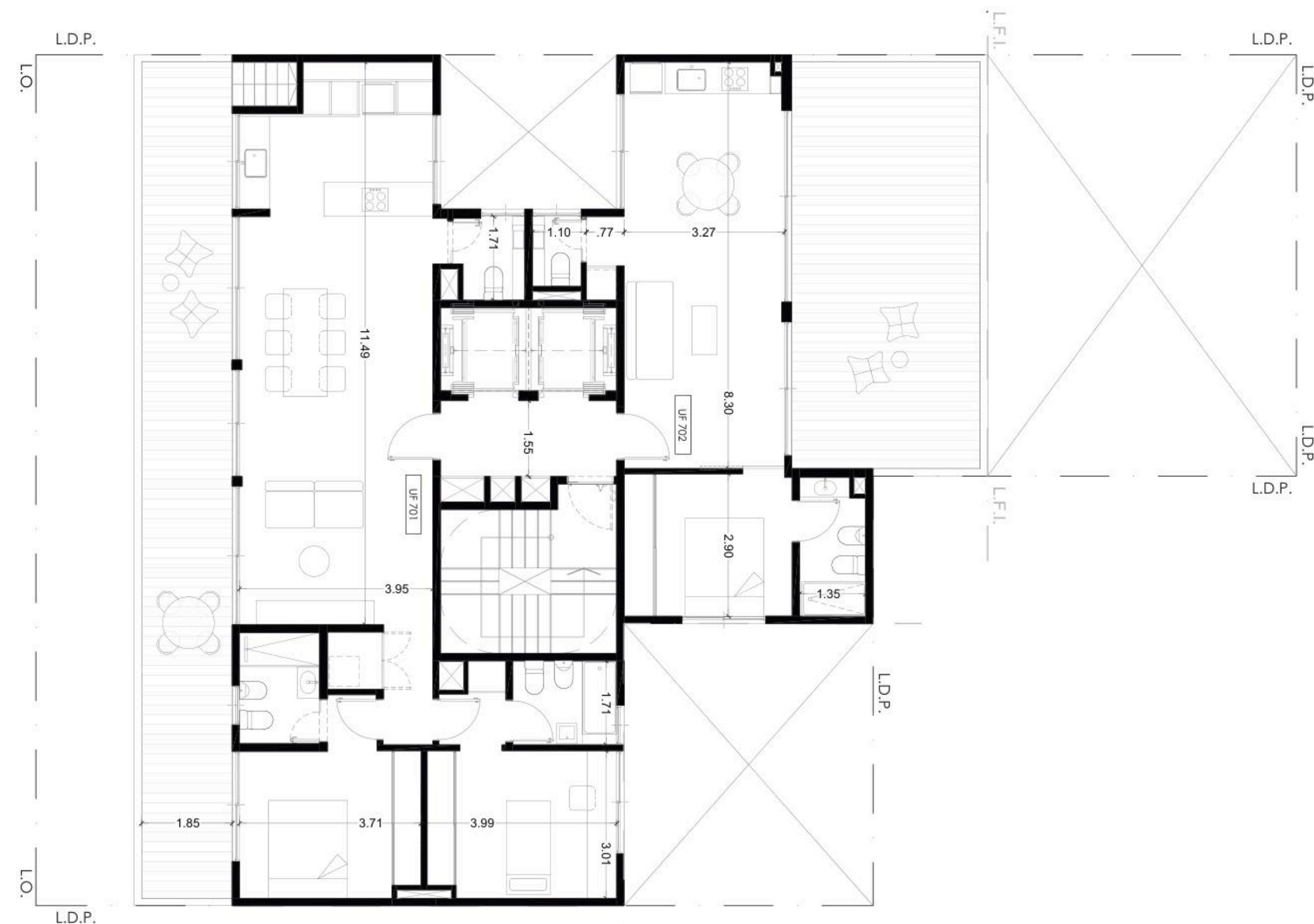
El área privada incluye el 100% de los espacios interiores, muros exteriores, muros interiores y muros separativos de áreas comunes, el 50% de muros separativos entre unidades y el 100% de ductos internos de la unidad. Se incluyen también los metrajes de las terrazas principales, y de servicio. El área privada no corresponde al área según plano de mensura. Las áreas comunes corresponden al porcentaje de palier en relación proporcional al área privada de cada apartamento que accede por el mismo. Las dimensiones y contenidos corresponden al permiso municipal y están sujetas a posibles variaciones. La empresa podrá realizar variaciones sin notificación previa de orden estético, funcional o reglamentario, tanto de espacios comunes o propios, siempre dentro de lo estipulado por las normativas vigentes. El equipamiento es indicativo y se representa en los gráficos solo a título informativo.



PISO 7

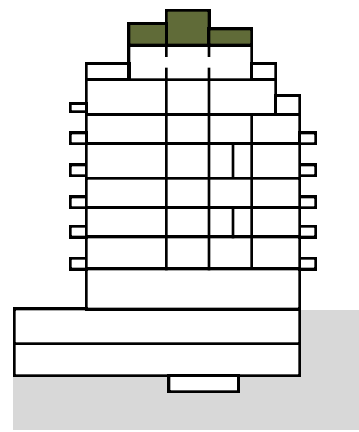
3 AMBIENTES + TERRAZA
2 AMBIENTES + TERRAZA

MERCEDES



F
Y
F
E
Y

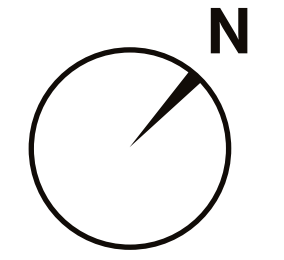
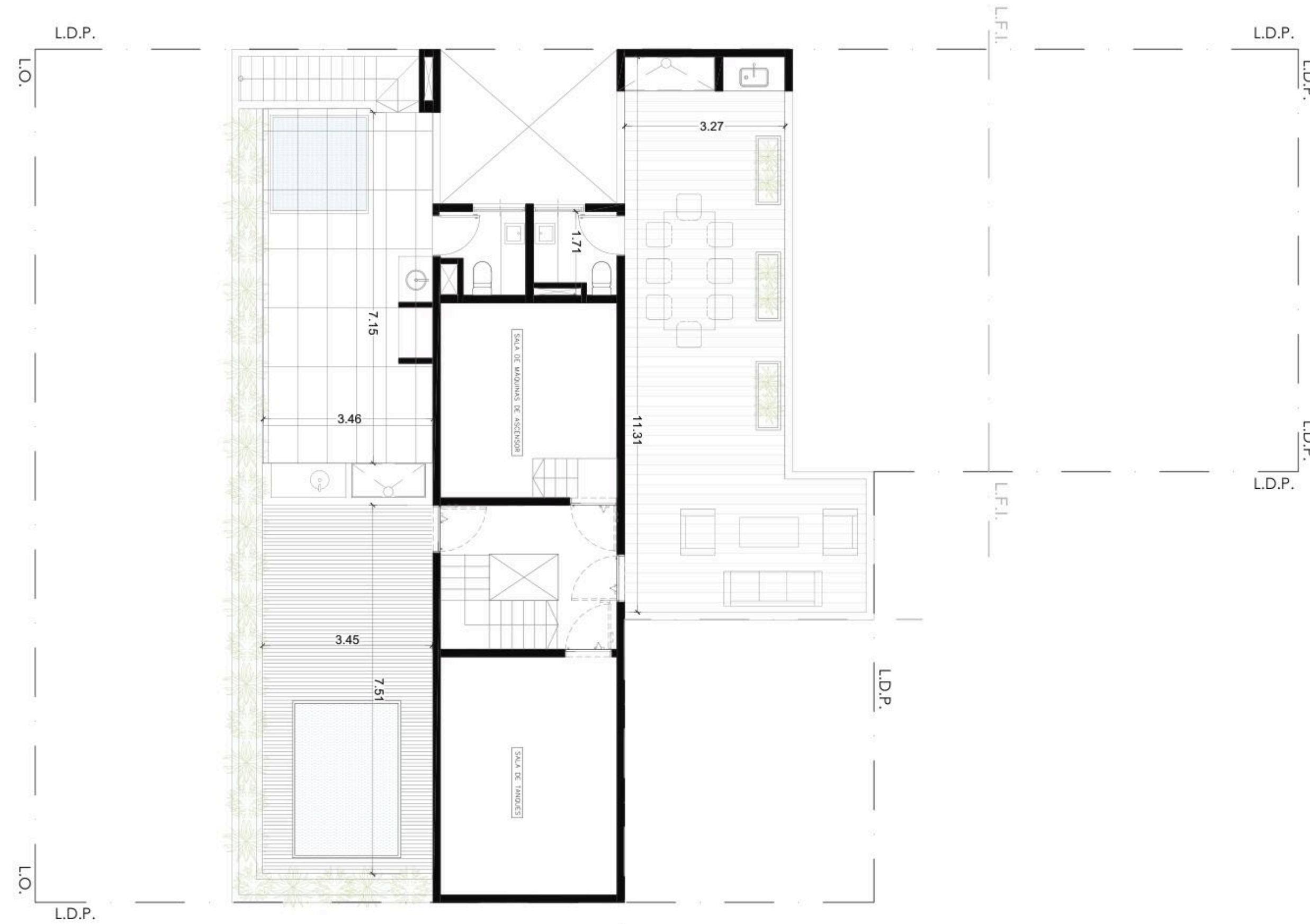
El área privada incluye el 100% de los espacios interiores, muros exteriores, muros interiores y muros separativos de áreas comunes, el 50% de muros separativos entre unidades y el 100% de ductos internos de la unidad. Se incluyen también los metrajes de las terrazas principales, y de servicio. El área privada no corresponde al área según plano de mensura. Las áreas comunes corresponden al porcentaje de palier en relación proporcional al área privada de cada apartamento que accede por el mismo. Las dimensiones y contenidos corresponden al permiso municipal y están sujetas a posibles variaciones. La empresa podrá realizar variaciones sin notificación previa de orden estético, funcional o reglamentario, tanto de espacios comunes o propios, siempre dentro de lo estipulado por las normativas vigentes. El equipamiento es indicativo y se representa en los gráficos solo a título informativo.



PISO 8

AMENITIES

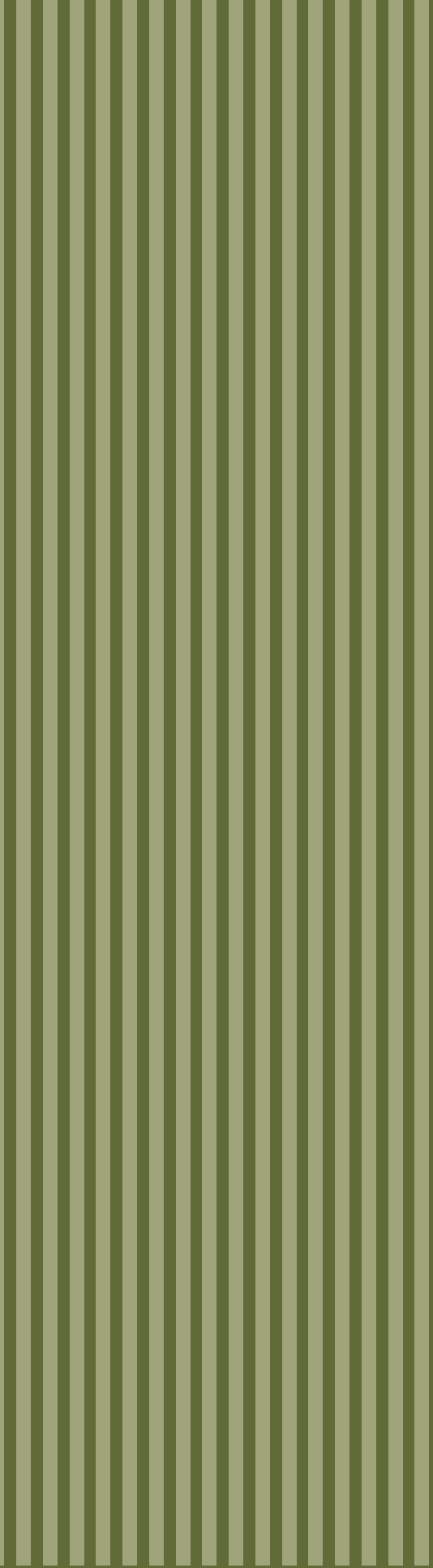
MERCEDES

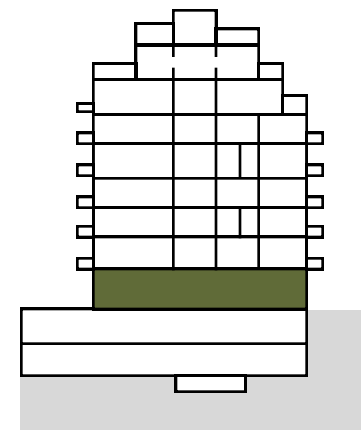


El área privada incluye el 100% de los espacios interiores, muros exteriores, muros interiores y muros separativos de áreas comunes, el 50% de muros separativos entre unidades y el 100% de ductos internos de la unidad. Se incluyen también los metrajes de las terrazas principales, y de servicio. El área privada no corresponde al área según plano de mensura. Las áreas comunes corresponden al porcentaje de palier en relación proporcional al área privada de cada apartamento que accede por el mismo. Las dimensiones y contenidos corresponden al permiso municipal y están sujetas a posibles variaciones. La empresa podrá realizar variaciones sin notificación previa de orden estético, funcional o reglamentario, tanto de espacios comunes o propios, siempre dentro de lo estipulado por las normativas vigentes. El equipamiento es indicativo y se representa en los gráficos solo a título informativo.



PLANTAS TIPOLÓGICAS



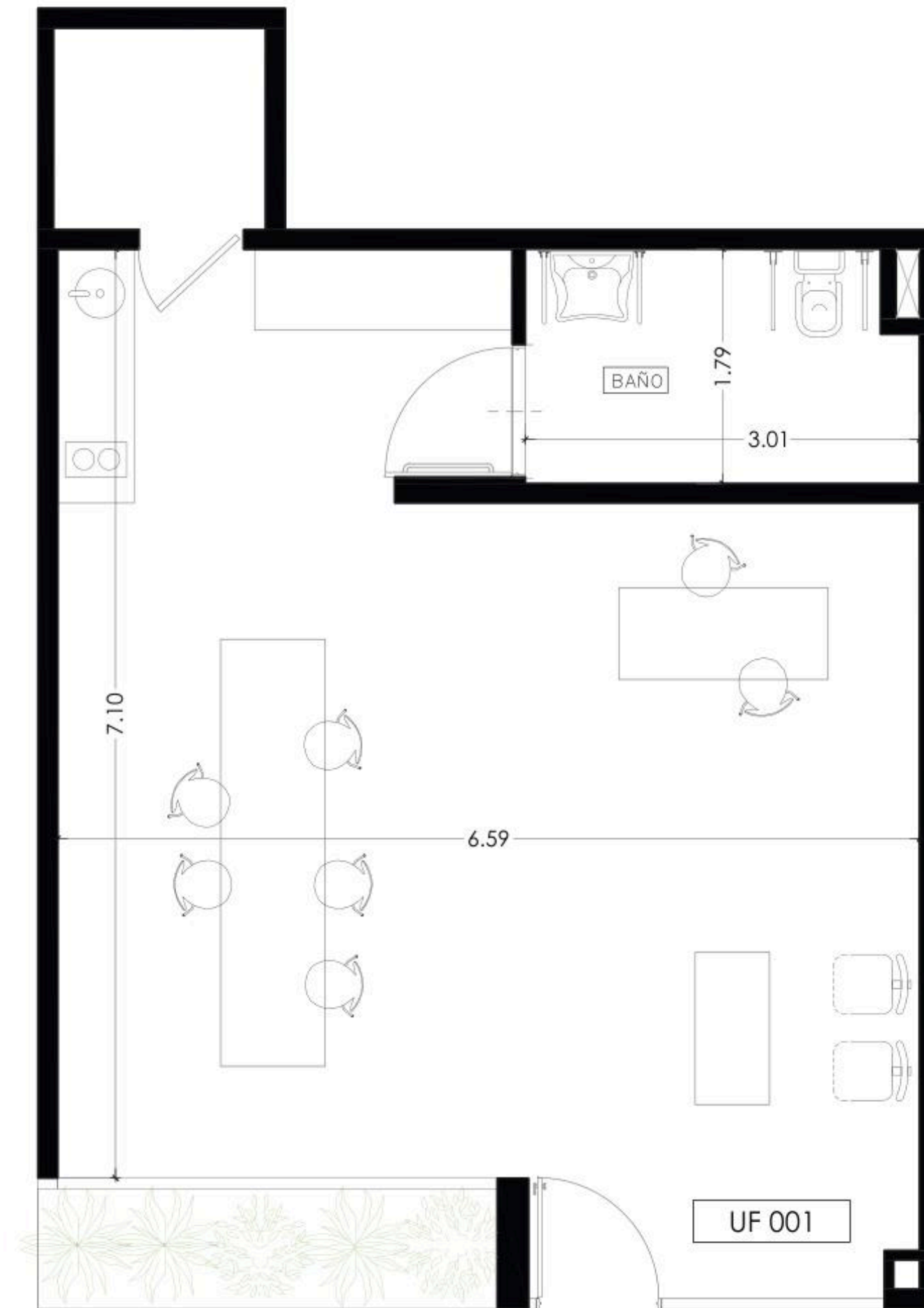


001

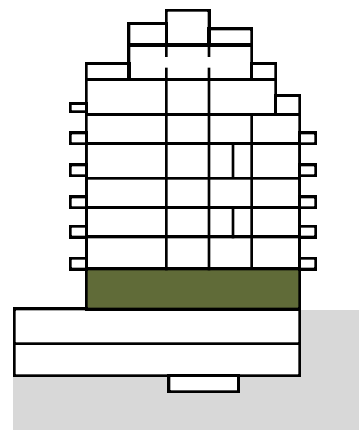
LOCAL COMERCIAL

Cubiertos	37,96 m2
Semicubiertos	11,47 m2
Totales	49,43 m2

MERCEDES



El área privada incluye el 100% de los espacios interiores, muros exteriores, muros interiores y muros separativos de áreas comunes, el 50% de muros separativos entre unidades y el 100% de ductos internos de la unidad. Se incluyen también los metrajes de las terrazas principales, y de servicio. El área privada no corresponde al área según plano de mensura. Las áreas comunes corresponden al porcentaje de palier en relación proporcional al área privada de cada apartamento que accede por el mismo. Las dimensiones y contenidos corresponden al permiso municipal y están sujetas a posibles variaciones. La empresa podrá realizar variaciones sin notificación previa de orden estético, funcional o reglamentario, tanto de espacios comunes o propios, siempre dentro de lo estipulado por las normativas vigentes. El equipamiento es indicativo y se representa en los gráficos solo a título informativo.



002

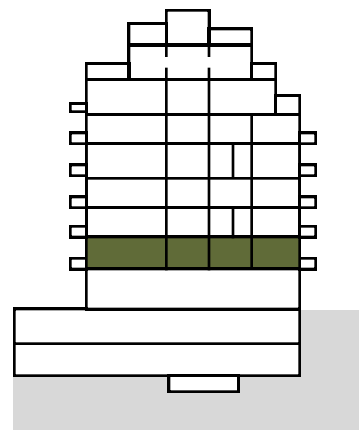
3 AMBIENTES AL CONTRAFRENTE

Cubiertos	111,60 m ²
Semicubiertos	12,41 m ²
Totales	190,31 m²

MERCEDES



El área privada incluye el 100% de los espacios interiores, muros exteriores, muros interiores y muros separativos de áreas comunes, el 50% de muros separativos entre unidades y el 100% de ductos internos de la unidad. Se incluyen también los metrajes de las terrazas principales, y de servicio. El área privada no corresponde al área según plano de mensura. Las áreas comunes corresponden al porcentaje de palier en relación proporcional al área privada de cada apartamento que accede por el mismo. Las dimensiones y contenidos corresponden al permiso municipal y están sujetas a posibles variaciones. La empresa podrá realizar variaciones sin notificación previa de orden estético, funcional o reglamentario, tanto de espacios comunes o propios, siempre dentro de lo estipulado por las normativas vigentes. El equipamiento es indicativo y se representa en los gráficos solo a título informativo.

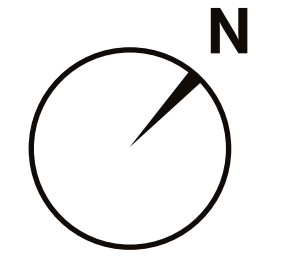
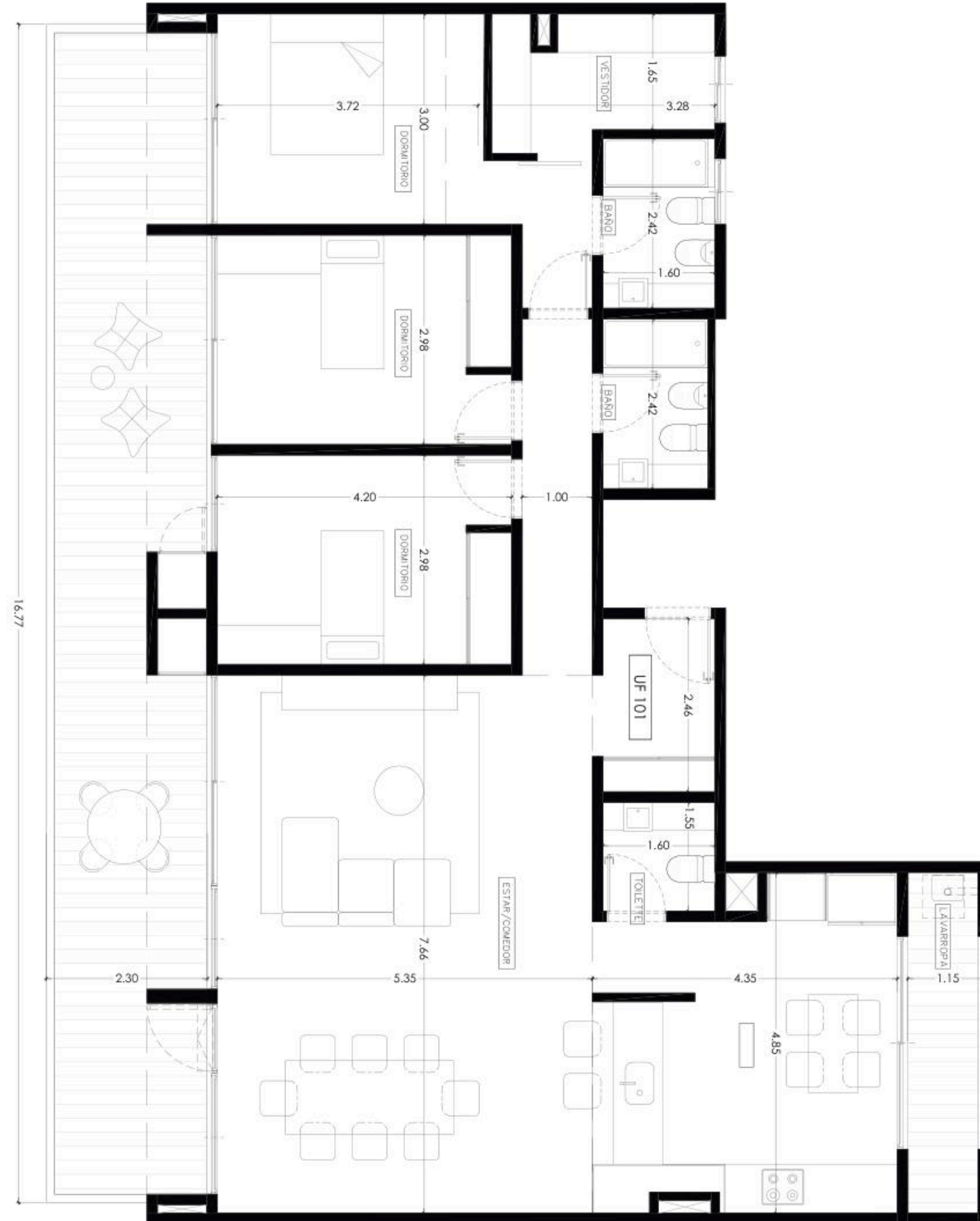


101

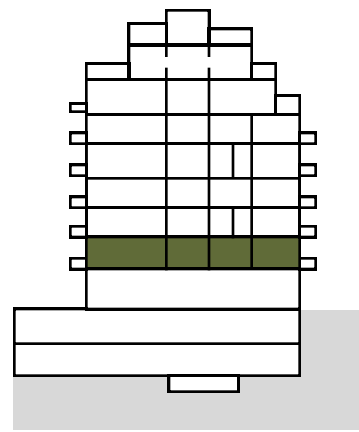
4 AMBIENTES AL FRENTE

Cubiertos	139,21 m2
Semicubiertos	44,52 m2
Totales	183,74 m2

MERCEDES



El área privada incluye el 100% de los espacios interiores, muros exteriores, muros interiores y muros separativos de áreas comunes, el 50% de muros separativos entre unidades y el 100% de ductos internos de la unidad. Se incluyen también los metrajes de las terrazas principales, y de servicio. El área privada no corresponde al área según plano de mensura. Las áreas comunes corresponden al porcentaje de palier en relación proporcional al área privada de cada apartamento que accede por el mismo. Las dimensiones y contenidos corresponden al permiso municipal y están sujetas a posibles variaciones. La empresa podrá realizar variaciones sin notificación previa de orden estético, funcional o reglamentario, tanto de espacios comunes o propios, siempre dentro de lo estipulado por las normativas vigentes. El equipamiento es indicativo y se representa en los gráficos solo a título informativo.

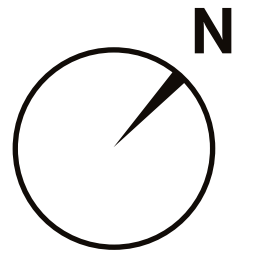


102

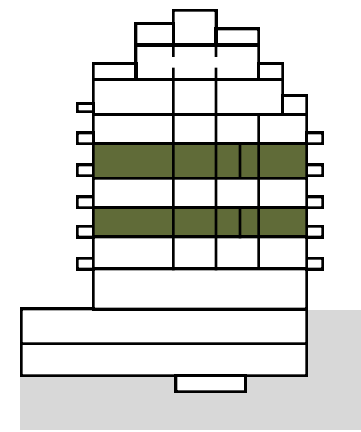
3 AMBIENTES AL CONTRAFRENTE

Cubiertos	85,93 m2
Semicubiertos	14,10 m2
Descubiertos	10,80 m2
Totales	110,83 m2

MERCEDES



El área privada incluye el 100% de los espacios interiores, muros exteriores, muros interiores y muros separativos de áreas comunes, el 50% de muros separativos entre unidades y el 100% de ductos internos de la unidad. Se incluyen también los metrajes de las terrazas principales, y de servicio. El área privada no corresponde al área según plano de mensura. Las áreas comunes corresponden al porcentaje de palier en relación proporcional al área privada de cada apartamento que accede por el mismo. Las dimensiones y contenidos corresponden al permiso municipal y están sujetas a posibles variaciones. La empresa podrá realizar variaciones sin notificación previa de orden estético, funcional o reglamentario, tanto de espacios comunes o propios, siempre dentro de lo estipulado por las normativas vigentes. El equipamiento es indicativo y se representa en los gráficos solo a título informativo.

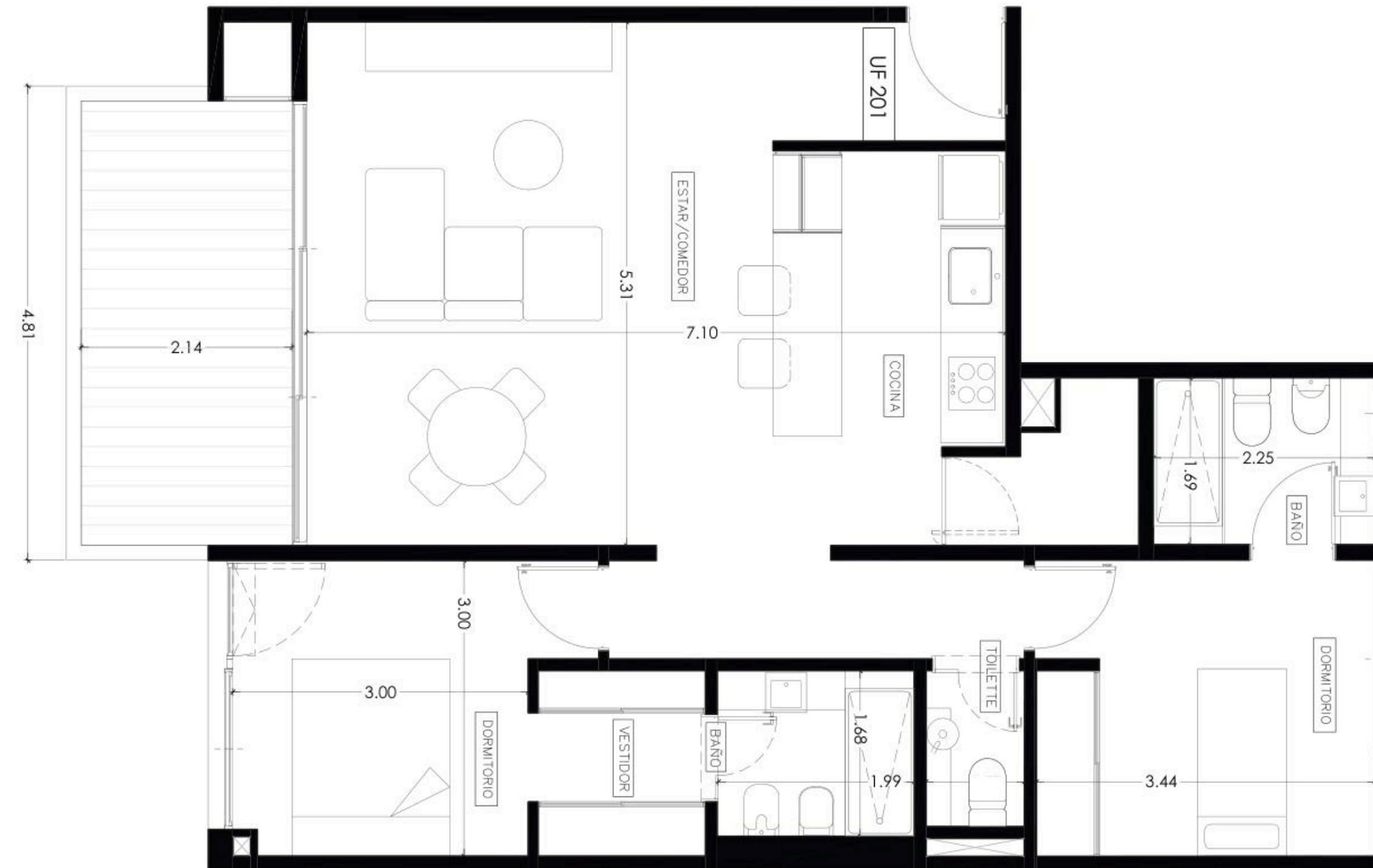


201/401

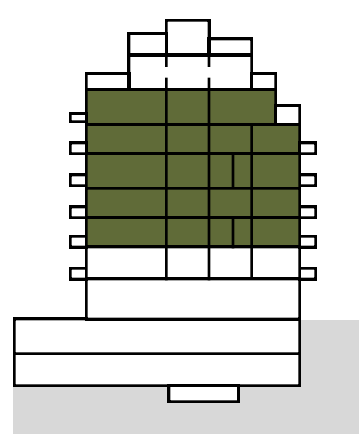
3 AMBIENTES AL FRENTE

Cubiertos	86,56 m ²
Semicubiertos	11,44 m ²
Totales	98,00 m ²

MERCEDES



El área privada incluye el 100% de los espacios interiores, muros exteriores, muros interiores y muros separativos de áreas comunes, el 50% de muros separativos entre unidades y el 100% de ductos internos de la unidad. Se incluyen también los metrajes de las terrazas principales, y de servicio. El área privada no corresponde al área según plano de mensura. Las áreas comunes corresponden al porcentaje de palier en relación proporcional al área privada de cada apartamento que accede por el mismo. Las dimensiones y contenidos corresponden al permiso municipal y están sujetas a posibles variaciones. La empresa podrá realizar variaciones sin notificación previa de orden estético, funcional o reglamentario, tanto de espacios comunes o propios, siempre dentro de lo estipulado por las normativas vigentes. El equipamiento es indicativo y se representa en los gráficos solo a título informativo.



202/302/402/502/602

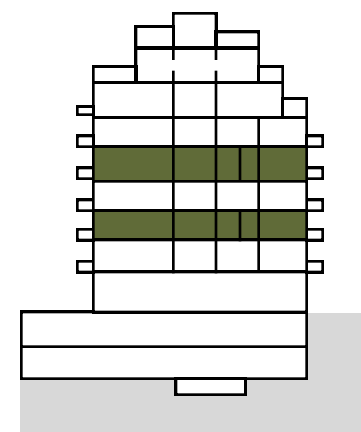
3 AMBIENTES AL CONTRAFRENTE

Cubiertos	85,93 m2
Semicubiertos	14,10 m2
Totales	100,03 m2

MERCEDES



El área privada incluye el 100% de los espacios interiores, muros exteriores, muros interiores y muros separativos de áreas comunes, el 50% de muros separativos entre unidades y el 100% de ductos internos de la unidad. Se incluyen también los metrajes de las terrazas principales, y de servicio. El área privada no corresponde al área según plano de mensura. Las áreas comunes corresponden al porcentaje de palier en relación proporcional al área privada de cada apartamento que accede por el mismo. Las dimensiones y contenidos corresponden al permiso municipal y están sujetas a posibles variaciones. La empresa podrá realizar variaciones sin notificación previa de orden estético, funcional o reglamentario, tanto de espacios comunes o propios, siempre dentro de lo estipulado por las normativas vigentes. El equipamiento es indicativo y se representa en los gráficos solo a título informativo.

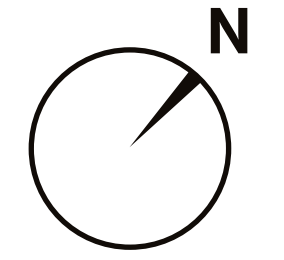
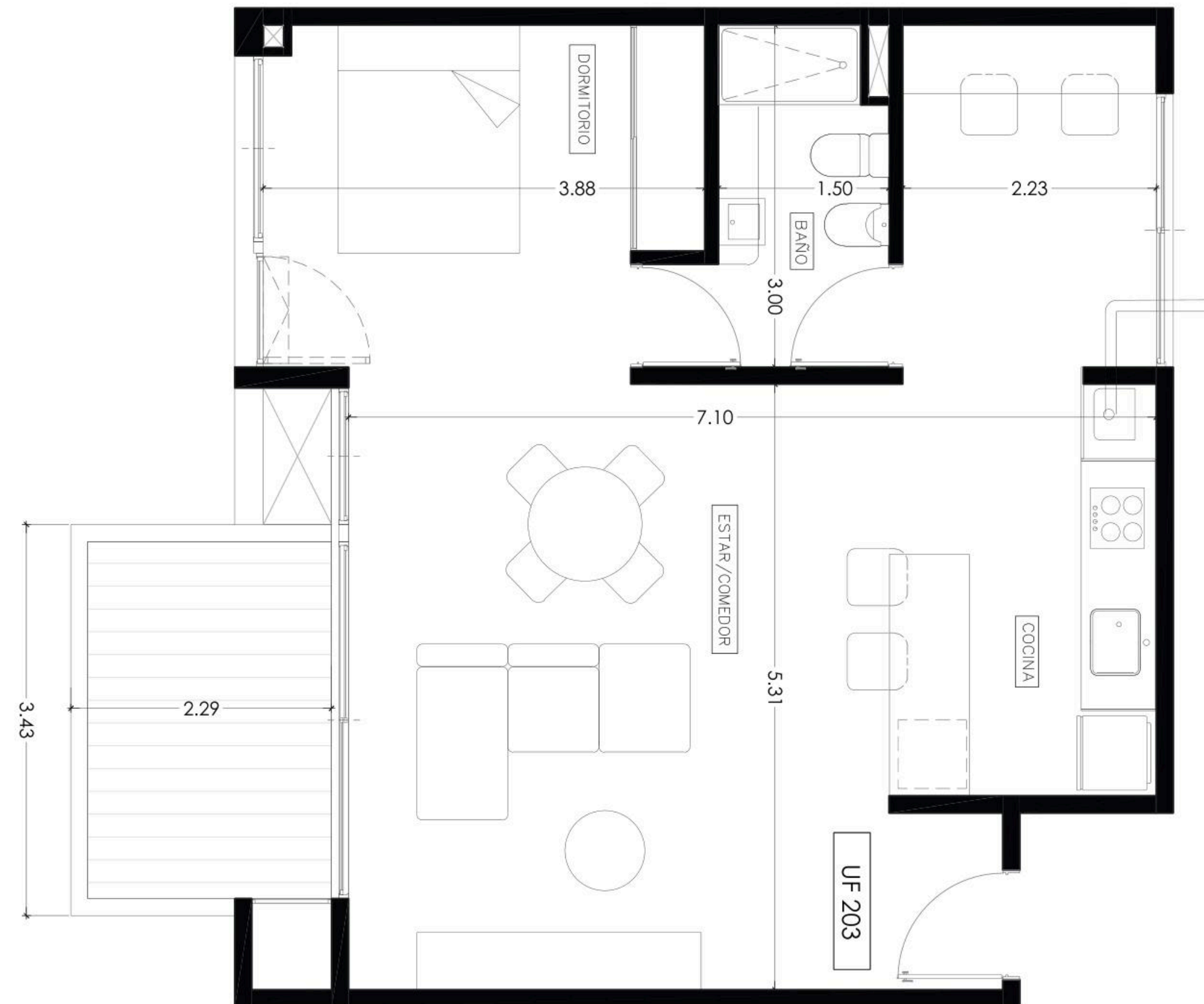


203/403

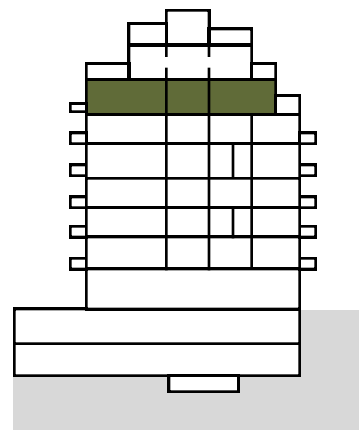
2 AMBIENTES Y 1/2 AL FRENTE

Cubiertos	64,76 m2
Semicubiertos	8,28 m2
Totales	73,04 m2

MERCEDES



El área privada incluye el 100% de los espacios interiores, muros exteriores, muros interiores y muros separativos de áreas comunes, el 50% de muros separativos entre unidades y el 100% de ductos internos de la unidad. Se incluyen también los metrajes de las terrazas principales, y de servicio. El área privada no corresponde al área según plano de mensura. Las áreas comunes corresponden al porcentaje de palier en relación proporcional al área privada de cada apartamento que accede por el mismo. Las dimensiones y contenidos corresponden al permiso municipal y están sujetas a posibles variaciones. La empresa podrá realizar variaciones sin notificación previa de orden estético, funcional o reglamentario, tanto de espacios comunes o propios, siempre dentro de lo estipulado por las normativas vigentes. El equipamiento es indicativo y se representa en los gráficos solo a título informativo.

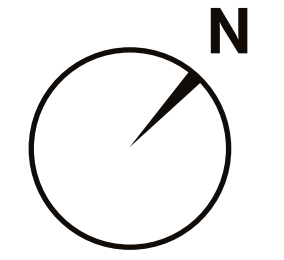


601

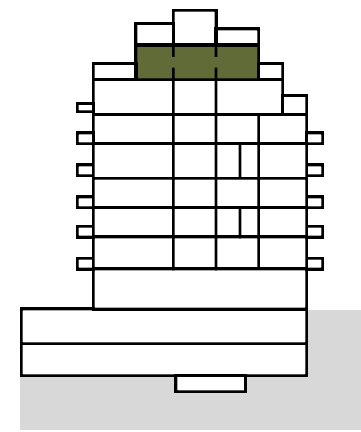
4 AMBIENTES AL FRENTE

Cubiertos	127,61 m2
Descubiertos	34,77 m2
Totales	162,38 m2

MERCEDES



El área privada incluye el 100% de los espacios interiores, muros exteriores, muros interiores y muros separativos de áreas comunes, el 50% de muros separativos entre unidades y el 100% de ductos internos de la unidad. Se incluyen también los metrajes de las terrazas principales, y de servicio. El área privada no corresponde al área según plano de mensura. Las áreas comunes corresponden al porcentaje de palier en relación proporcional al área privada de cada apartamento que accede por el mismo. Las dimensiones y contenidos corresponden al permiso municipal y están sujetas a posibles variaciones. La empresa podrá realizar variaciones sin notificación previa de orden estético, funcional o reglamentario, tanto de espacios comunes o propios, siempre dentro de lo estipulado por las normativas vigentes. El equipamiento es indicativo y se representa en los gráficos solo a título informativo.

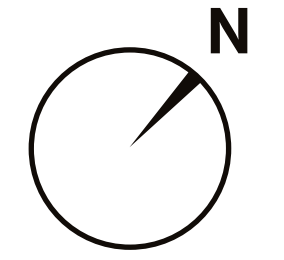
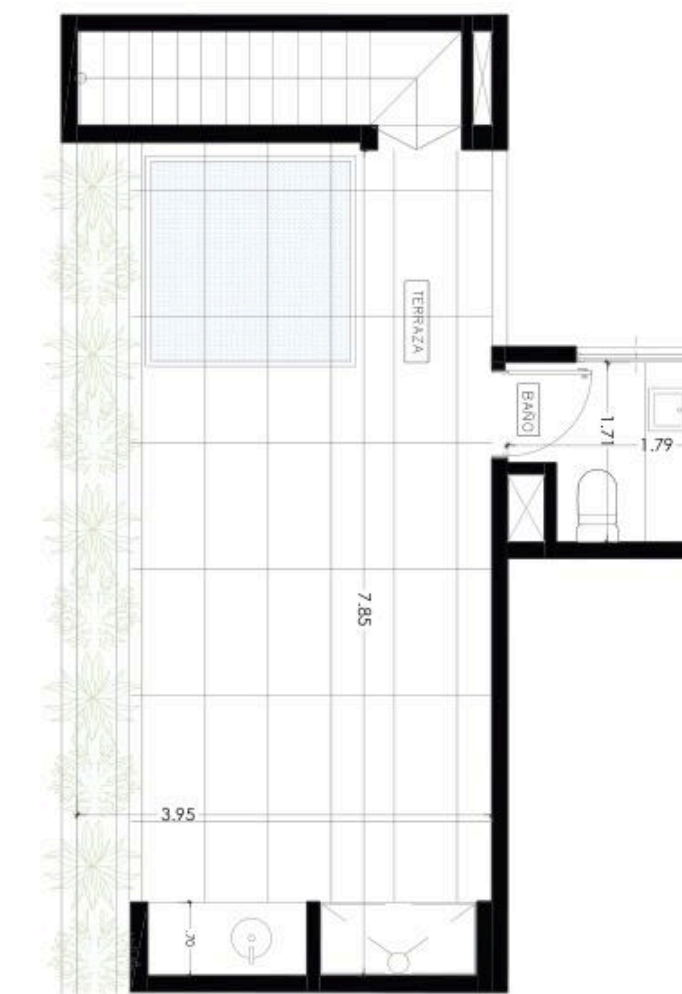
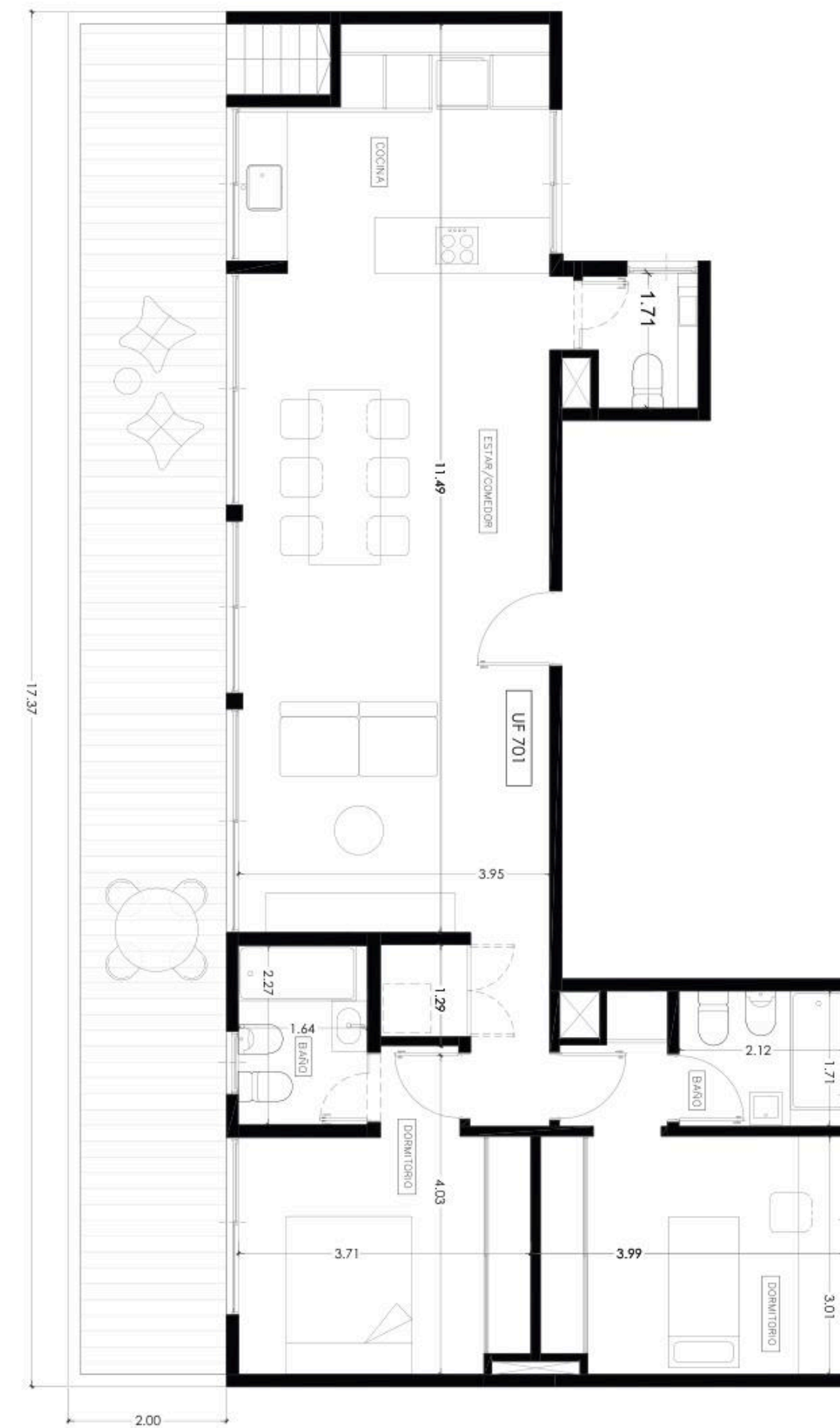


MERCEDES

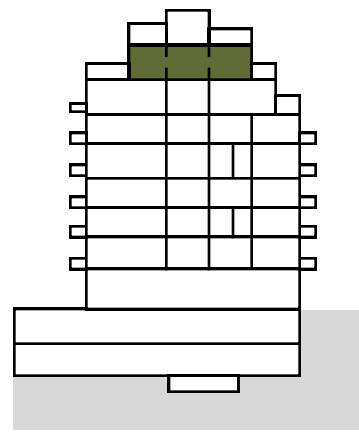
701

3 AMBIENTES AL FRENTE CON TERRAZA EN 8°

Cubiertos	100,34 m2
Descubiertos	72,65 m2
Totales	172,99 m2



El área privada incluye el 100% de los espacios interiores, muros exteriores, muros interiores y muros separativos de áreas comunes, el 50% de muros separativos entre unidades y el 100% de ductos internos de la unidad. Se incluyen también los metrajes de las terrazas principales, y de servicio. El área privada no corresponde al área según plano de mensura. Las áreas comunes corresponden al porcentaje de palier en relación proporcional al área privada de cada apartamento que accede por el mismo. Las dimensiones y contenidos corresponden al permiso municipal y están sujetas a posibles variaciones. La empresa podrá realizar variaciones sin notificación previa de orden estético, funcional o reglamentario, tanto de espacios comunes o propios, siempre dentro de lo estipulado por las normativas vigentes. El equipamiento es indicativo y se representa en los gráficos solo a título informativo.

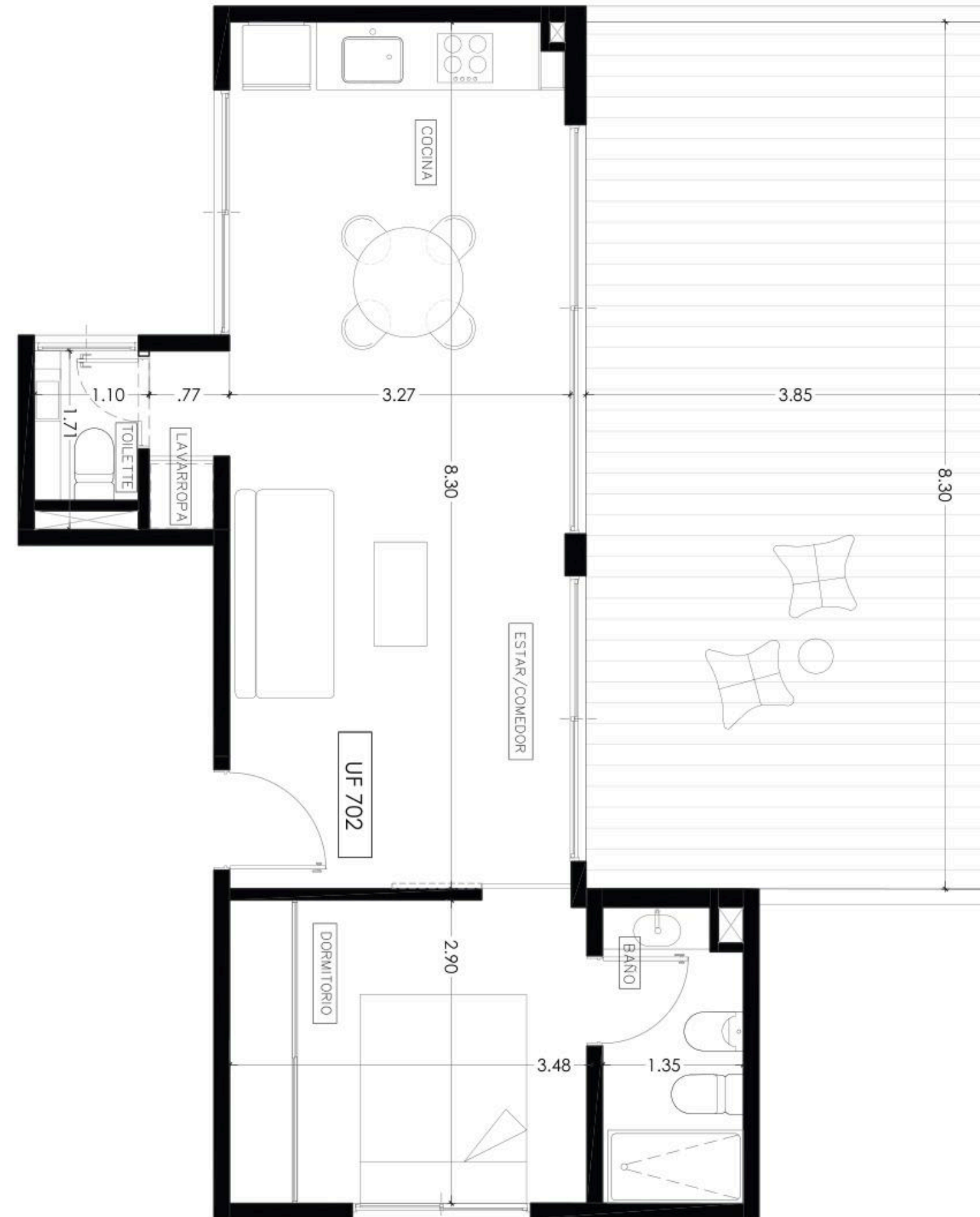


702

2 AMBIENTES AL CONTRAFRENTE

Cubiertos	50,37 m2
Descubiertos	33,81 m2
Totales	84,18 m2

MERCEDES



El área privada incluye el 100% de los espacios interiores, muros exteriores, muros interiores y muros separativos de áreas comunes, el 50% de muros separativos entre unidades y el 100% de ductos internos de la unidad. Se incluyen también los metrajes de las terrazas principales, y de servicio. El área privada no corresponde al área según plano de mensura. Las áreas comunes corresponden al porcentaje de palier en relación proporcional al área privada de cada apartamento que accede por el mismo. Las dimensiones y contenidos corresponden al permiso municipal y están sujetas a posibles variaciones. La empresa podrá realizar variaciones sin notificación previa de orden estético, funcional o reglamentario, tanto de espacios comunes o propios, siempre dentro de lo estipulado por las normativas vigentes. El equipamiento es indicativo y se representa en los gráficos solo a título informativo.

INVERTÍS/

GANÁS

VOLVES/

URBAN[®]



@2026

Somos URBAN®

+20 AÑOS EN EL MERCADO

+600 CLIENTES

20 PROYECTOS ENTREGADOS

3 PAÍSES

70% DE RECOMPRA

EQUIPO 100% IN HOUSE

ECOSISTEMA COMPLETO: DESARROLLO, RENTA, REINVERSIÓN

+Opciones

+Inversión

+Renta

+Acceso

URBAN® es el ecosistema inmobiliario para el que quiere más que un departamento.

Para el que invierte y quiere ver crecer su capital.
Para el que renta y quiere dormir tranquilo.
Para el que busca su lugar y quiere que el barrio le haga justicia.

Y para el que quiere todo eso junto.

Cada persona que pasa por **URBAN®** termina mejor de lo que empezó.
Así de simple. Así de difícil.

Todo con el mismo equipo. Con transparencia total. Con +20 años y +600 clientes que eligen volver. Desde Buenos Aires hacia donde el próximo proyecto nos lleve.

INVERTÍS, GANÁS, VOLVÉS.

GARDEN

BY URBAN

URBAN®

URBANESTATE.COM.AR