

# CORNER BY URBAN

UR  
BN®



URBAN®

URBANESTATE.COM.AR

EL CRUCE  
EXACTO ENTRE

TRADICIÓN



PRESENTE

CORNER  
BY URBAN



BELGRANO C

# DONDE LO CLÁSICO SE CRUZA CON LO NUEVO

20 APARTAMENTOS |  
1 (DIV), 2, 3 AMBIENTES CON COCHERA

**Belgrano C no se hizo de un día para otro.** Las casonas, las cúpulas, el Museo Sarmiento y las cuadras silenciosas. Y todo sigue ahí.

**CORNER by URBAN®** nace en Cuba 2623, en una esquina con peso en un barrio que ya tenía paisaje propio.

**Heredás un barrio, estrenás un edificio.**

CUBA 2623  
VILLA URQUIZA, CIUDAD DE BUENOS AIRES

BY URBAN ESTATE®



CUBA 2623  
VILLA URQUIZA, CIUDAD DE BUENOS AIRES


BY URBAN ESTATE®







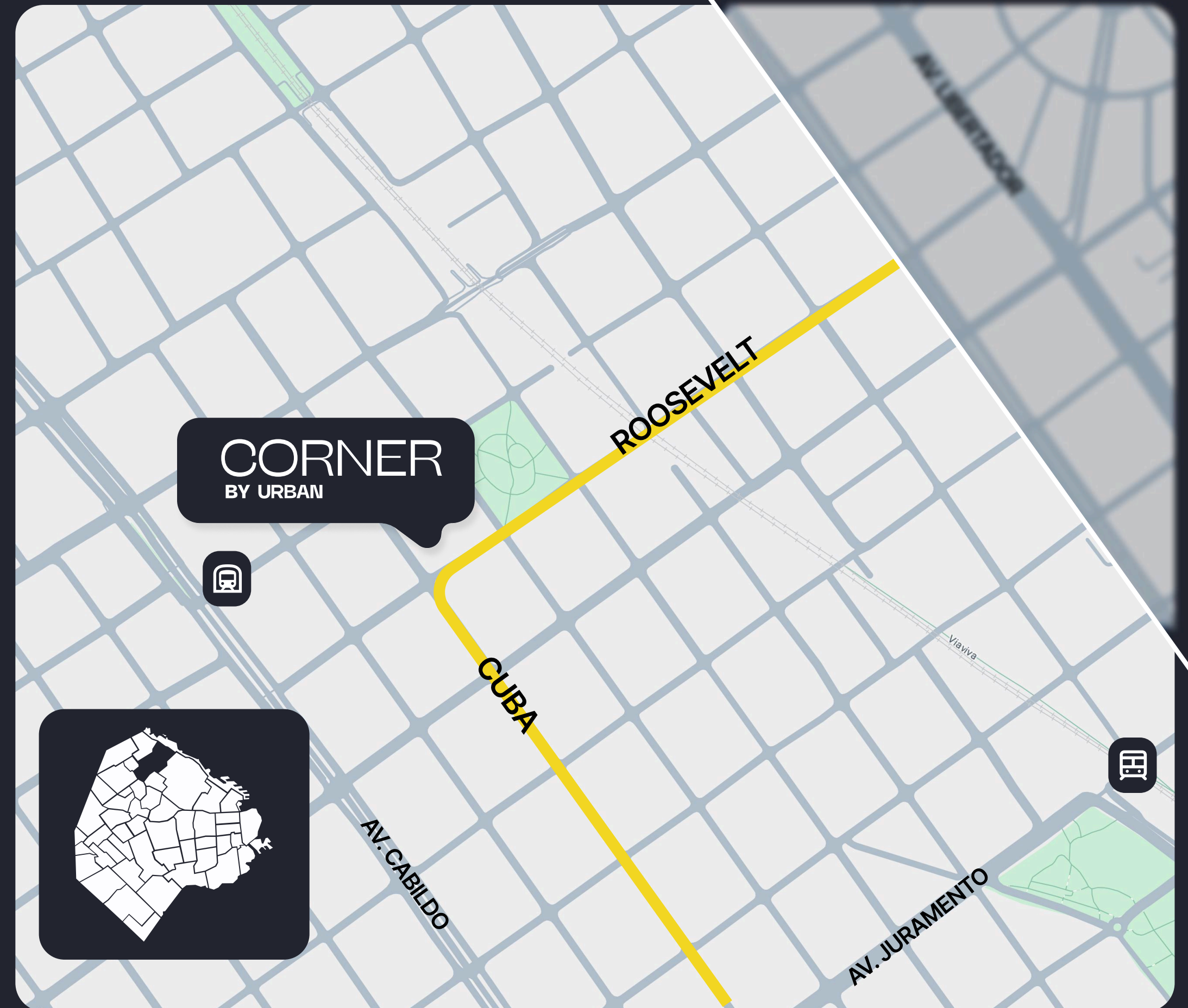
# CUBA & ROOSEVELT

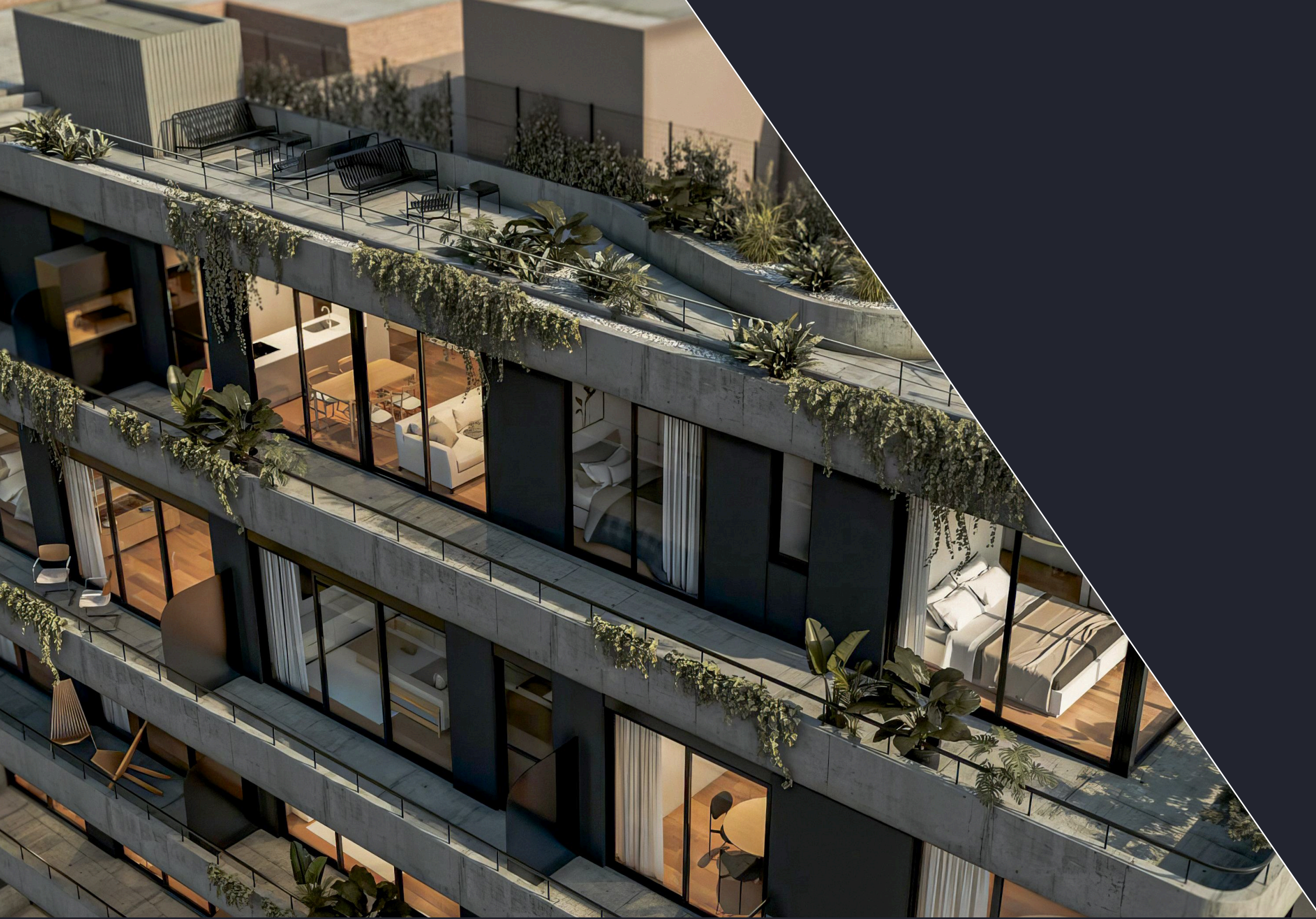


 Próximo a la estación de tren Belgrano C.

 A pocas cuadras de la línea del Subte D.

 A dos cuadras de la Av. Cabildo.

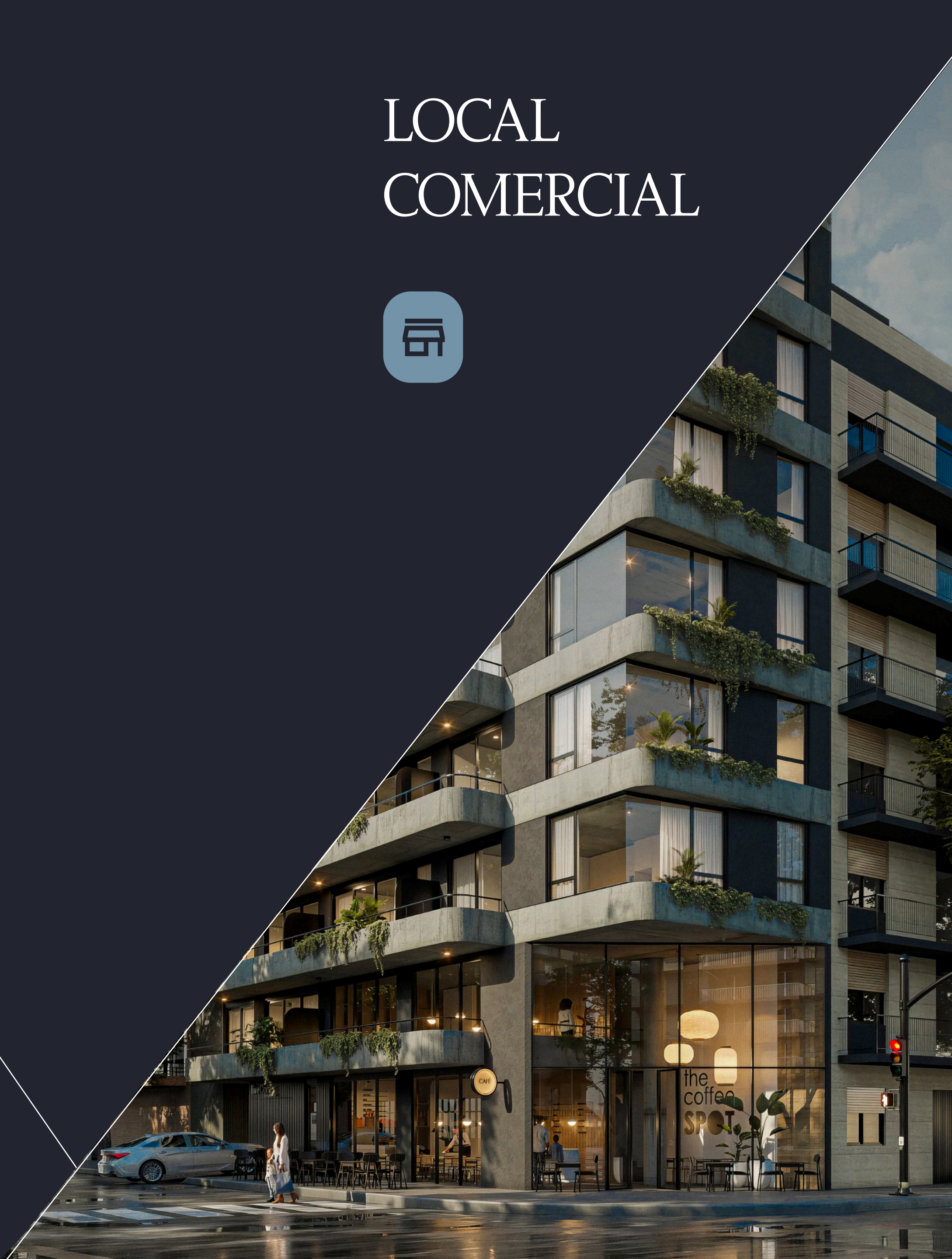




LOCAL  
COMERCIAL



AMPLIOS  
BALCONES



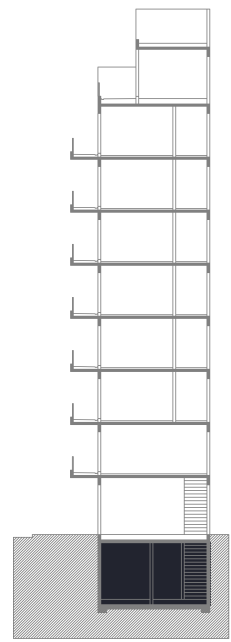


CÉSPEDES 2518  
VILLA URQUIZA, CIUDAD DE BUENOS AIRES

BY URBAN ESTATE®



# PLANTAS GENERALES

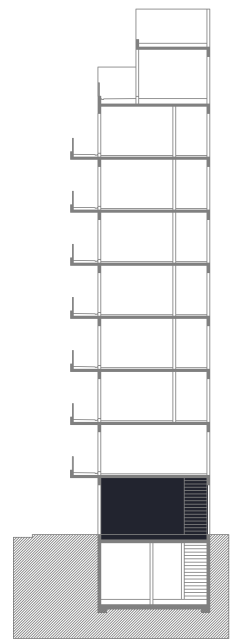


## SUBSUELO

LOCAL COMERCIAL  
DEPÓSITO  
LAUNDRY  
BAULERAS  
BICICLETERO

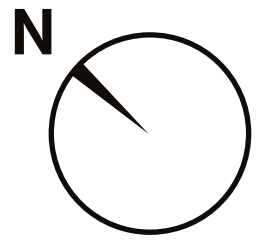


El área privada incluye el 100% de los espacios interiores, muros exteriores, muros interiores y muros separativos de áreas comunes, el 50% de muros separativos entre unidades y el 100% de ductos internos de la unidad. Se incluyen también los metrajes de las terrazas principales, y de servicio. El área privada no corresponde al área según plano de mensura. Las áreas comunes corresponden al porcentaje de palier en relación proporcional al área privada de cada apartamento que accede por el mismo. Las dimensiones y contenidos corresponden al permiso municipal y están sujetas a posibles variaciones. La empresa podrá realizar variaciones sin notificación previa de orden estético, funcional o reglamentario, tanto de espacios comunes o propios, siempre dentro de lo estipulado por las normativas vigentes. El equipamiento es indicativo y se representa en los gráficos solo a título informativo.



## PLANTA BAJA

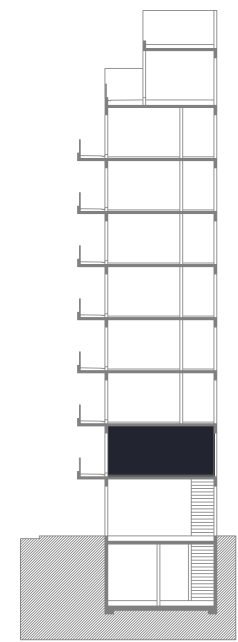
- LOCAL COMERCIAL
- DEPÓSITO
- LAUNDRY
- BAULERAS
- BICICLETERO



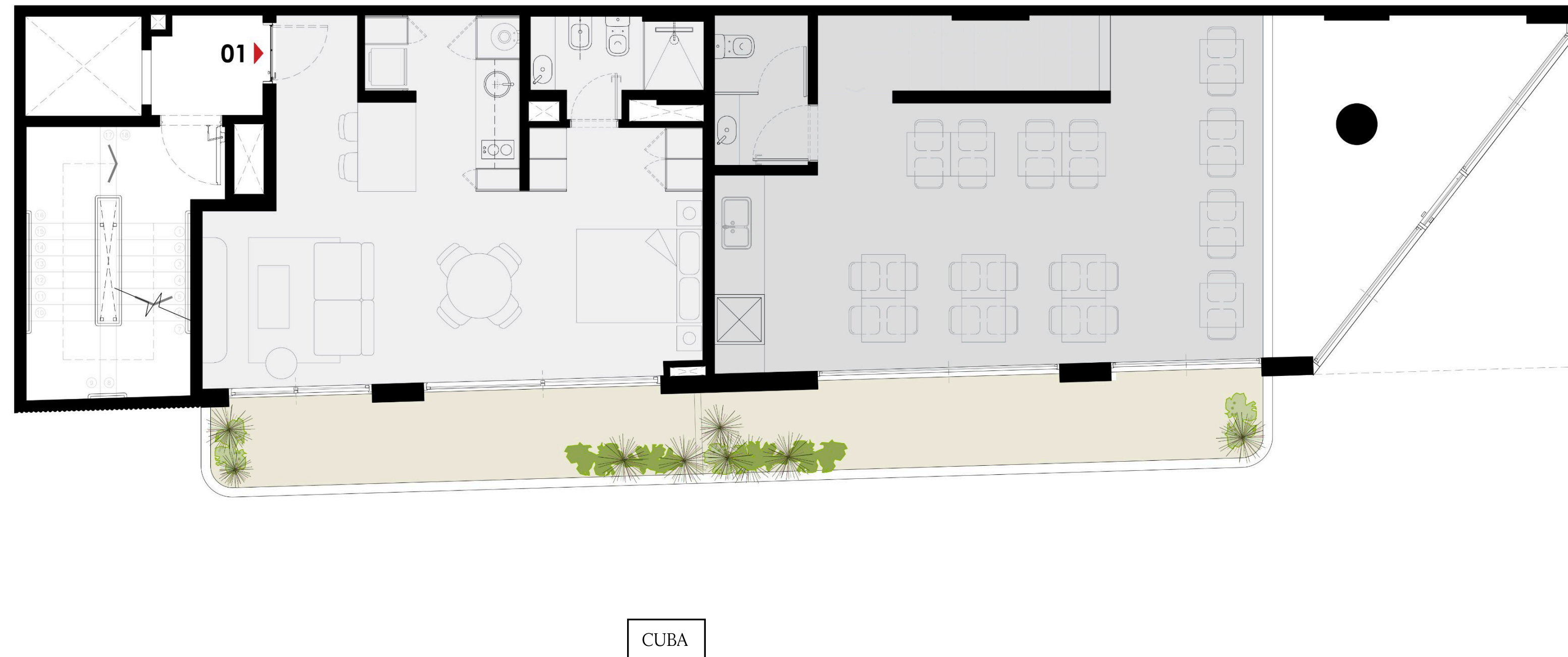
ROOSEVELT

CUBA

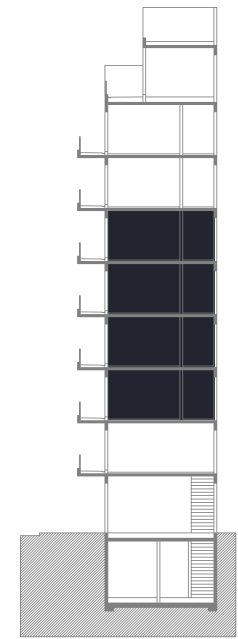
El área privada incluye el 100% de los espacios interiores, muros exteriores, muros interiores y muros separativos de áreas comunes, el 50% de muros separativos entre unidades y el 100% de ductos internos de la unidad. Se incluyen también los metrajes de las terrazas principales, y de servicio. El área privada no corresponde al área según plano de mensura. Las áreas comunes corresponden al porcentaje de palier en relación proporcional al área privada de cada apartamento que accede por el mismo. Las dimensiones y contenidos corresponden al permiso municipal y están sujetas a posibles variaciones. La empresa podrá realizar variaciones sin notificación previa de orden estético, funcional o reglamentario, tanto de espacios comunes o propios, siempre dentro de lo estipulado por las normativas vigentes. El equipamiento es indicativo y se representa en los gráficos solo a título informativo.



## PISO 1

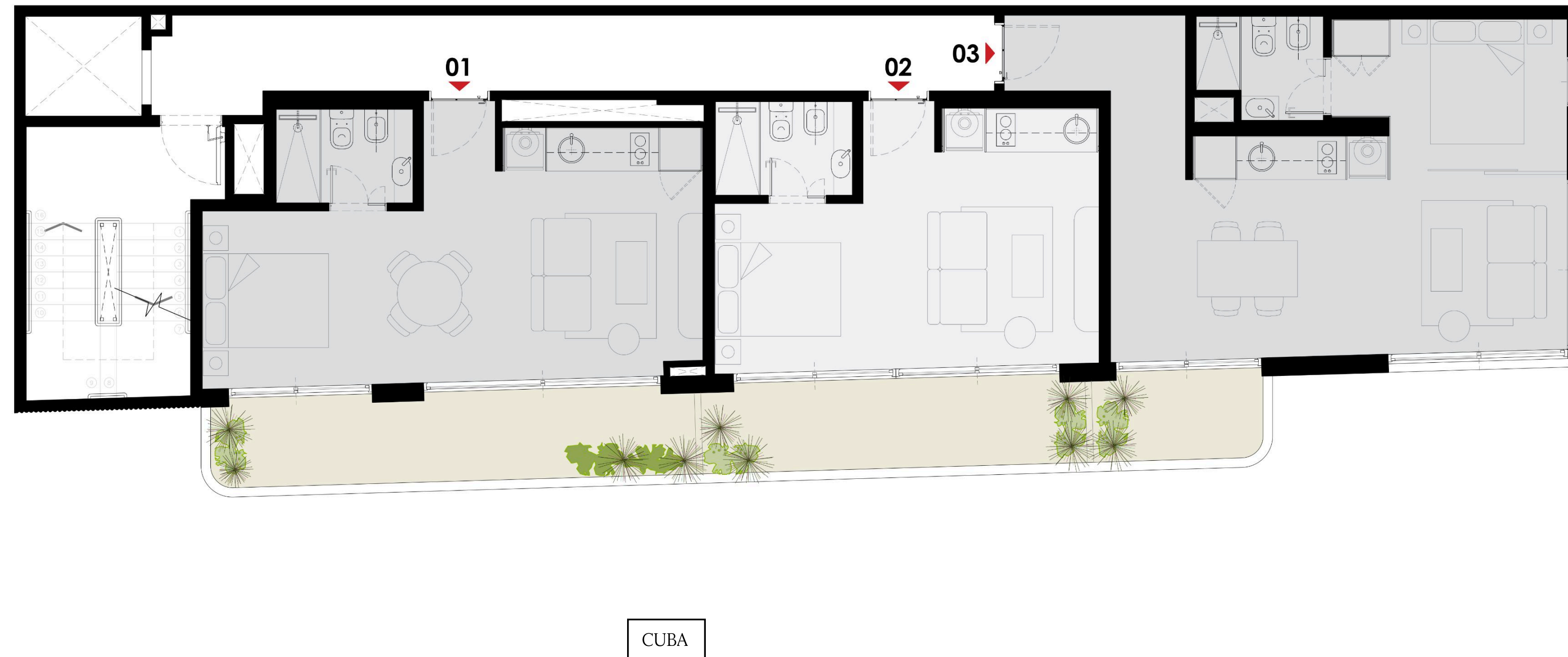
1 AMB  
LOCAL COMERCIAL

El área privada incluye el 100% de los espacios interiores, muros exteriores, muros interiores y muros separativos de áreas comunes, el 50% de muros separativos entre unidades y el 100% de ductos internos de la unidad. Se incluyen también los metrajes de las terrazas principales, y de servicio. El área privada no corresponde al área según plano de mensura. Las áreas comunes corresponden al porcentaje de palier en relación proporcional al área privada de cada apartamento que accede por el mismo. Las dimensiones y contenidos corresponden al permiso municipal y están sujetas a posibles variaciones. La empresa podrá realizar variaciones sin notificación previa de orden estético, funcional o reglamentario, tanto de espacios comunes o propios, siempre dentro de lo estipulado por las normativas vigentes. El equipamiento es indicativo y se representa en los gráficos solo a título informativo.



PISOS 2 A 5

1 AMB X3

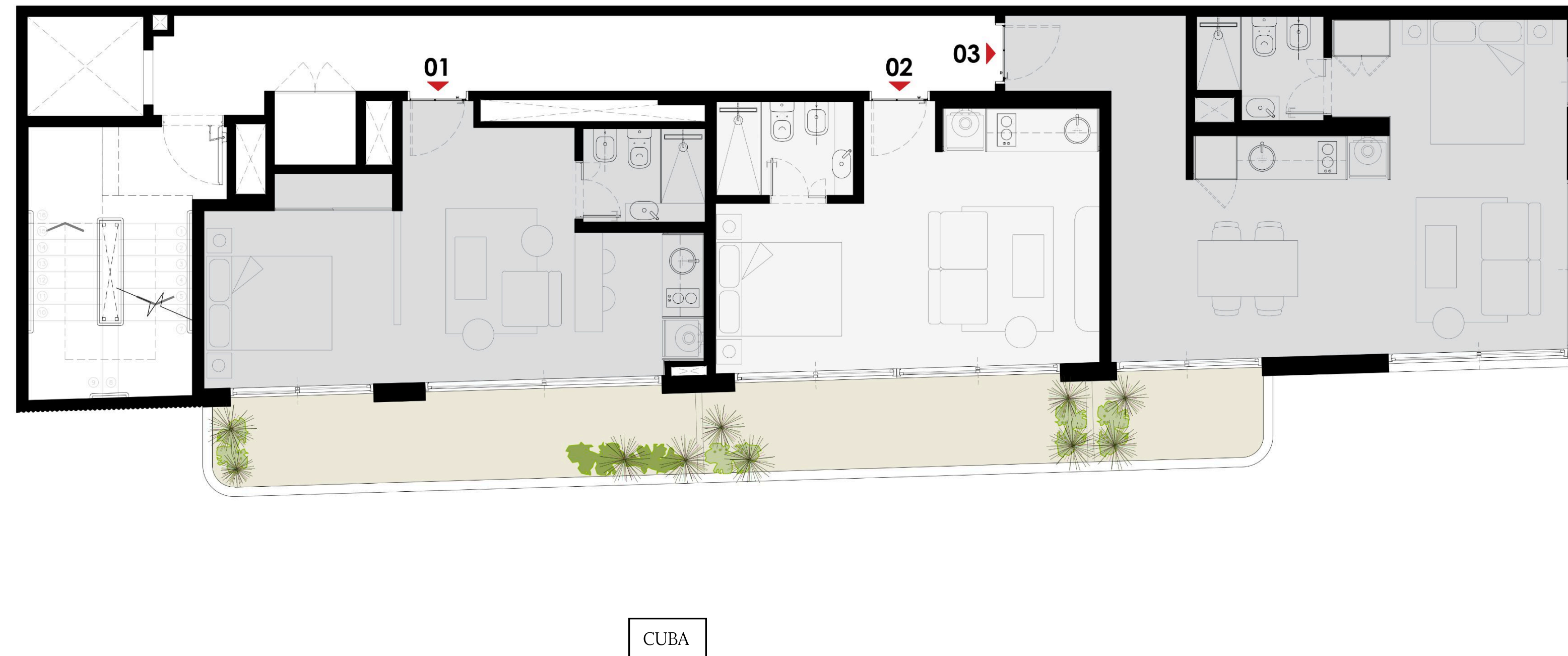


El área privada incluye el 100% de los espacios interiores, muros exteriores, muros interiores y muros separativos de áreas comunes, el 50% de muros separativos entre unidades y el 100% de ductos internos de la unidad. Se incluyen también los metrajes de las terrazas principales, y de servicio. El área privada no corresponde al área según plano de mensura. Las áreas comunes corresponden al porcentaje de palier en relación proporcional al área privada de cada apartamento que accede por el mismo. Las dimensiones y contenidos corresponden al permiso municipal y están sujetas a posibles variaciones. La empresa podrá realizar variaciones sin notificación previa de orden estético, funcional o reglamentario, tanto de espacios comunes o propios, siempre dentro de lo estipulado por las normativas vigentes. El equipamiento es indicativo y se representa en los gráficos solo a título informativo.

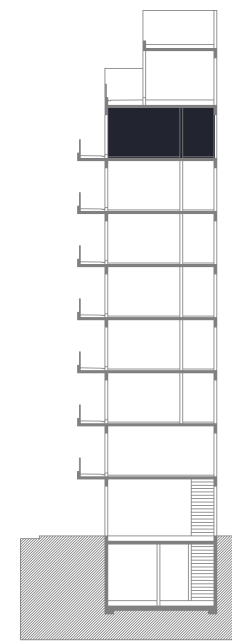


PISO 6

1 AMB X3

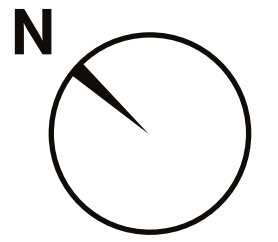
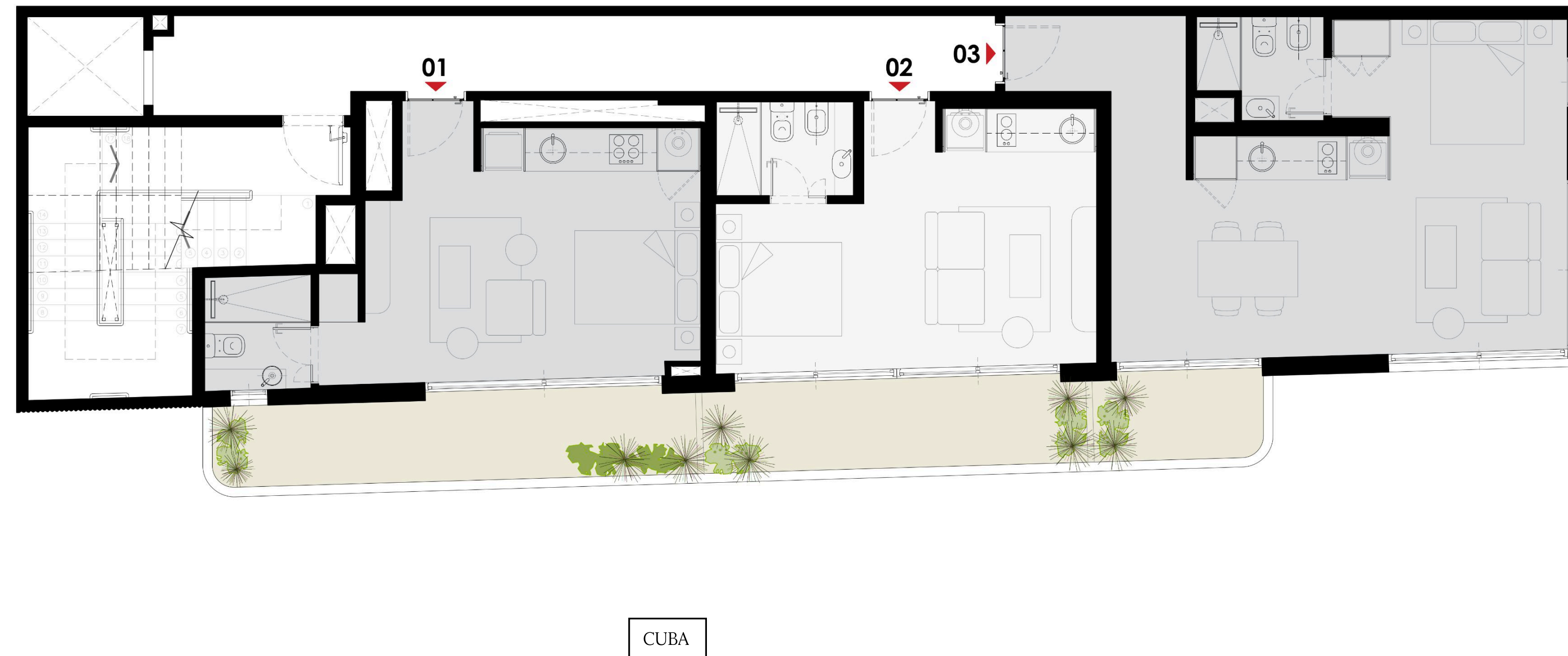


El área privada incluye el 100% de los espacios interiores, muros exteriores, muros interiores y muros separativos de áreas comunes, el 50% de muros separativos entre unidades y el 100% de ductos internos de la unidad. Se incluyen también los metrajes de las terrazas principales, y de servicio. El área privada no corresponde al área según plano de mensura. Las áreas comunes corresponden al porcentaje de palier en relación proporcional al área privada de cada apartamento que accede por el mismo. Las dimensiones y contenidos corresponden al permiso municipal y están sujetas a posibles variaciones. La empresa podrá realizar variaciones sin notificación previa de orden estético, funcional o reglamentario, tanto de espacios comunes o propios, siempre dentro de lo estipulado por las normativas vigentes. El equipamiento es indicativo y se representa en los gráficos solo a título informativo.



PISO 7

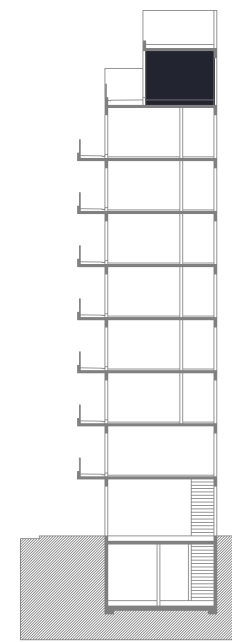
1 AMB X3



ROOSEVELT

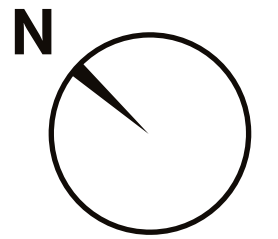
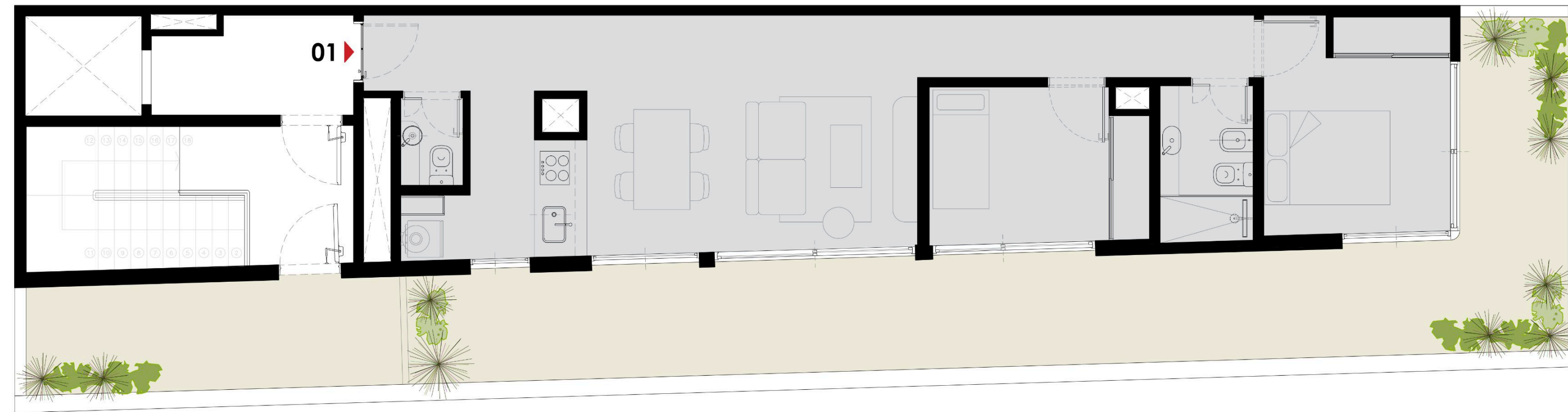
CUBA

El área privada incluye el 100% de los espacios interiores, muros exteriores, muros interiores y muros separativos de áreas comunes, el 50% de muros separativos entre unidades y el 100% de ductos internos de la unidad. Se incluyen también los metrajes de las terrazas principales, y de servicio. El área privada no corresponde al área según plano de mensura. Las áreas comunes corresponden al porcentaje de palier en relación proporcional al área privada de cada apartamento que accede por el mismo. Las dimensiones y contenidos corresponden al permiso municipal y están sujetas a posibles variaciones. La empresa podrá realizar variaciones sin notificación previa de orden estético, funcional o reglamentario, tanto de espacios comunes o propios, siempre dentro de lo estipulado por las normativas vigentes. El equipamiento es indicativo y se representa en los gráficos solo a título informativo.



PISO 8

1 AMB X3



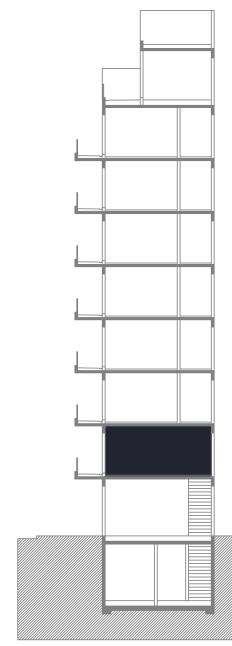
ROOSEVELT

CUBA

El área privada incluye el 100% de los espacios interiores, muros exteriores, muros interiores y muros separativos de áreas comunes, el 50% de muros separativos entre unidades y el 100% de ductos internos de la unidad. Se incluyen también los metrajes de las terrazas principales, y de servicio. El área privada no corresponde al área según plano de mensura. Las áreas comunes corresponden al porcentaje de palier en relación proporcional al área privada de cada apartamento que accede por el mismo. Las dimensiones y contenidos corresponden al permiso municipal y están sujetas a posibles variaciones. La empresa podrá realizar variaciones sin notificación previa de orden estético, funcional o reglamentario, tanto de espacios comunes o propios, siempre dentro de lo estipulado por las normativas vigentes. El equipamiento es indicativo y se representa en los gráficos solo a título informativo.

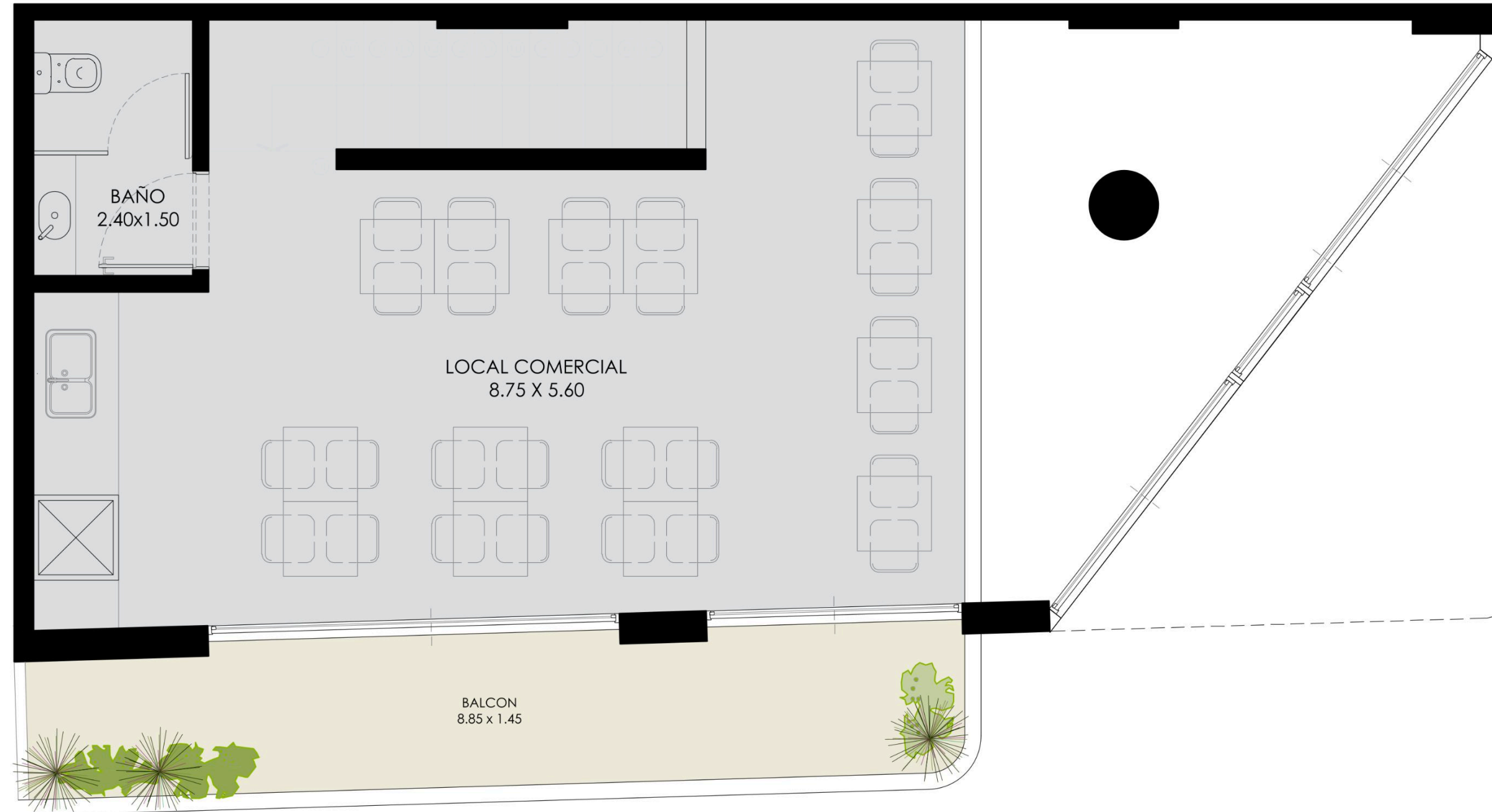


# PLANTAS TIPOLÓGICAS



## LOCAL COMERCIAL

Totales **67,34 m2**



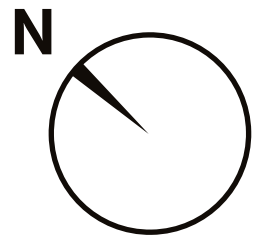
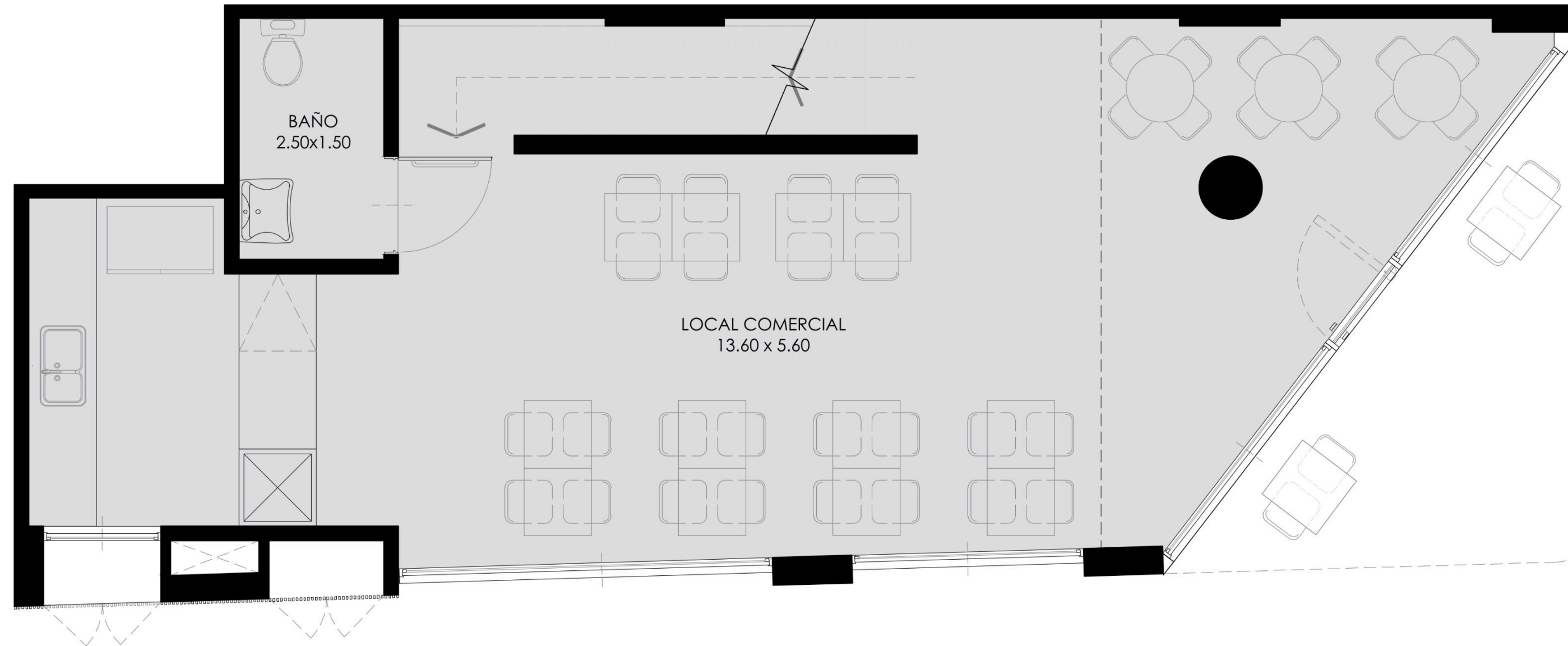
CUBA

El área privada incluye el 100% de los espacios interiores, muros exteriores, muros interiores y muros separativos de áreas comunes, el 50% de muros separativos entre unidades y el 100% de ductos internos de la unidad. Se incluyen también los metrajes de las terrazas principales, y de servicio. El área privada no corresponde al área según plano de mensura. Las áreas comunes corresponden al porcentaje de palier en relación proporcional al área privada de cada apartamento que accede por el mismo. Las dimensiones y contenidos corresponden al permiso municipal y están sujetas a posibles variaciones. La empresa podrá realizar variaciones sin notificación previa de orden estético, funcional o reglamentario, tanto de espacios comunes o propios, siempre dentro de lo estipulado por las normativas vigentes. El equipamiento es indicativo y se representa en los gráficos solo a título informativo.



## LOCAL COMERCIAL

Totales **82,09 m2**



ROOSEVELT

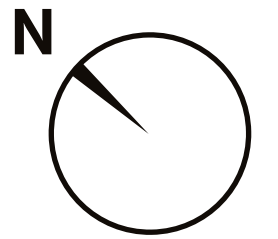
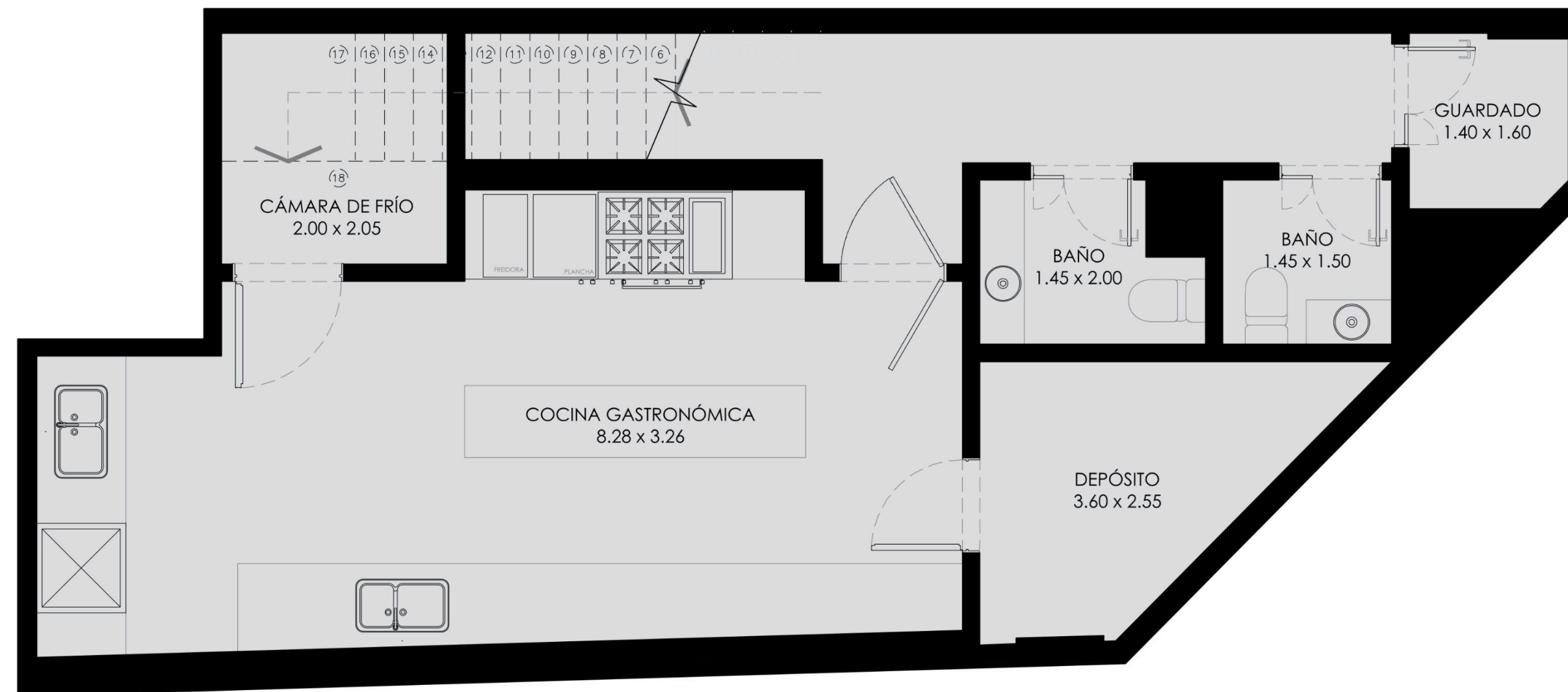
CUBA

El área privada incluye el 100% de los espacios interiores, muros exteriores, muros interiores y muros separativos de áreas comunes, el 50% de muros separativos entre unidades y el 100% de ductos internos de la unidad. Se incluyen también los metrajes de las terrazas principales, y de servicio. El área privada no corresponde al área según plano de mensura. Las áreas comunes corresponden al porcentaje de palier en relación proporcional al área privada de cada apartamento que accede por el mismo. Las dimensiones y contenidos corresponden al permiso municipal y están sujetas a posibles variaciones. La empresa podrá realizar variaciones sin notificación previa de orden estético, funcional o reglamentario, tanto de espacios comunes o propios, siempre dentro de lo estipulado por las normativas vigentes. El equipamiento es indicativo y se representa en los gráficos solo a título informativo.



## LOCAL COMERCIAL

Totales **69,56 m2**



ROOSEVELT

CUBA

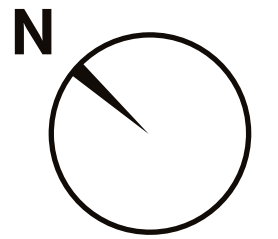
El área privada incluye el 100% de los espacios interiores, muros exteriores, muros interiores y muros separativos de áreas comunes, el 50% de muros separativos entre unidades y el 100% de ductos internos de la unidad. Se incluyen también los metrajes de las terrazas principales, y de servicio. El área privada no corresponde al área según plano de mensura. Las áreas comunes corresponden al porcentaje de palier en relación proporcional al área privada de cada apartamento que accede por el mismo. Las dimensiones y contenidos corresponden al permiso municipal y están sujetas a posibles variaciones. La empresa podrá realizar variaciones sin notificación previa de orden estético, funcional o reglamentario, tanto de espacios comunes o propios, siempre dentro de lo estipulado por las normativas vigentes. El equipamiento es indicativo y se representa en los gráficos solo a título informativo.



101

OFICINA

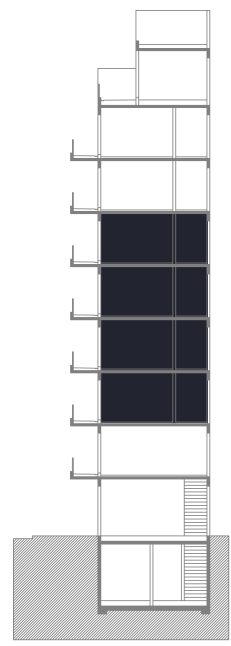
Cubiertos	47,89 m2
Semicubiertos	11,47 m2
Totales	59,36 m2



ROOSEVELT

CUBA

El área privada incluye el 100% de los espacios interiores, muros exteriores, muros interiores y muros separativos de áreas comunes, el 50% de muros separativos entre unidades y el 100% de ductos internos de la unidad. Se incluyen también los metrajes de las terrazas principales, y de servicio. El área privada no corresponde al área según plano de mensura. Las áreas comunes corresponden al porcentaje de palier en relación proporcional al área privada de cada apartamento que accede por el mismo. Las dimensiones y contenidos corresponden al permiso municipal y están sujetas a posibles variaciones. La empresa podrá realizar variaciones sin notificación previa de orden estético, funcional o reglamentario, tanto de espacios comunes o propios, siempre dentro de lo estipulado por las normativas vigentes. El equipamiento es indicativo y se representa en los gráficos solo a título informativo.



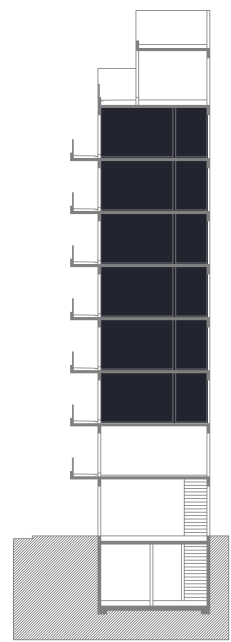
## 201/301/401/501

MONO DIVISIBLE AL FRENTE

Cubiertos	37,96 m <sup>2</sup>
Semicubiertos	11,47 m <sup>2</sup>
Totales	49,43 m <sup>2</sup>



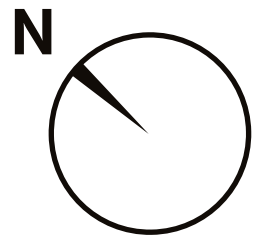
El área privada incluye el 100% de los espacios interiores, muros exteriores, muros interiores y muros separativos de áreas comunes, el 50% de muros separativos entre unidades y el 100% de ductos internos de la unidad. Se incluyen también los metrajes de las terrazas principales, y de servicio. El área privada no corresponde al área según plano de mensura. Las áreas comunes corresponden al porcentaje de palier en relación proporcional al área privada de cada apartamento que accede por el mismo. Las dimensiones y contenidos corresponden al permiso municipal y están sujetas a posibles variaciones. La empresa podrá realizar variaciones sin notificación previa de orden estético, funcional o reglamentario, tanto de espacios comunes o propios, siempre dentro de lo estipulado por las normativas vigentes. El equipamiento es indicativo y se representa en los gráficos solo a título informativo.



202/302/402/502/602/702

MONOAMBIENTE AL FRENTE

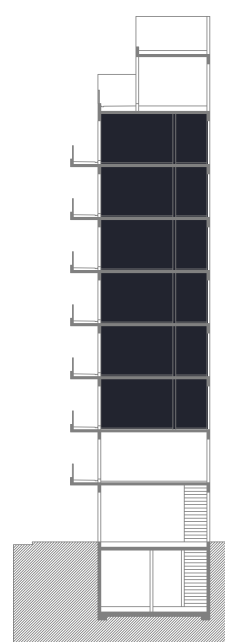
Cubiertos	29,31 m <sup>2</sup>
Semicubiertos	9,07 m <sup>2</sup>
Totales	38,38 m <sup>2</sup>



ROOSEVELT

CUBA

El área privada incluye el 100% de los espacios interiores, muros exteriores, muros interiores y muros separativos de áreas comunes, el 50% de muros separativos entre unidades y el 100% de ductos internos de la unidad. Se incluyen también los metrajes de las terrazas principales, y de servicio. El área privada no corresponde al área según plano de mensura. Las áreas comunes corresponden al porcentaje de palier en relación proporcional al área privada de cada apartamento que accede por el mismo. Las dimensiones y contenidos corresponden al permiso municipal y están sujetas a posibles variaciones. La empresa podrá realizar variaciones sin notificación previa de orden estético, funcional o reglamentario, tanto de espacios comunes o propios, siempre dentro de lo estipulado por las normativas vigentes. El equipamiento es indicativo y se representa en los gráficos solo a título informativo.



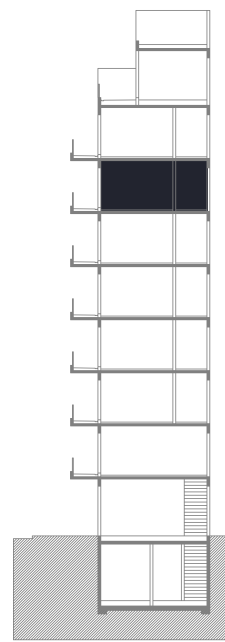
203/303/403/503/603/703

2 AMBIENTES AL FRENTE

Cubiertos	47,25 m <sup>2</sup>
Semicubiertos	4,19 m <sup>2</sup>
Totales	51,44 m <sup>2</sup>



El área privada incluye el 100% de los espacios interiores, muros exteriores, muros interiores y muros separativos de áreas comunes, el 50% de muros separativos entre unidades y el 100% de ductos internos de la unidad. Se incluyen también los metrajes de las terrazas principales, y de servicio. El área privada no corresponde al área según plano de mensura. Las áreas comunes corresponden al porcentaje de palier en relación proporcional al área privada de cada apartamento que accede por el mismo. Las dimensiones y contenidos corresponden al permiso municipal y están sujetas a posibles variaciones. La empresa podrá realizar variaciones sin notificación previa de orden estético, funcional o reglamentario, tanto de espacios comunes o propios, siempre dentro de lo estipulado por las normativas vigentes. El equipamiento es indicativo y se representa en los gráficos solo a título informativo.



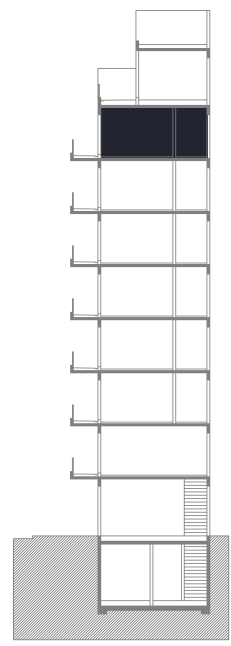
601

MONO DIVISIBLE AL FRENTE

Cubiertos	35,66 m2
Semicubiertos	11,47 m2
Totales	49,43 m2



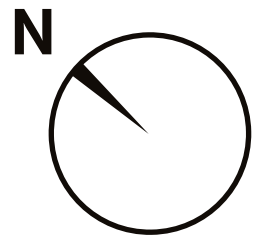
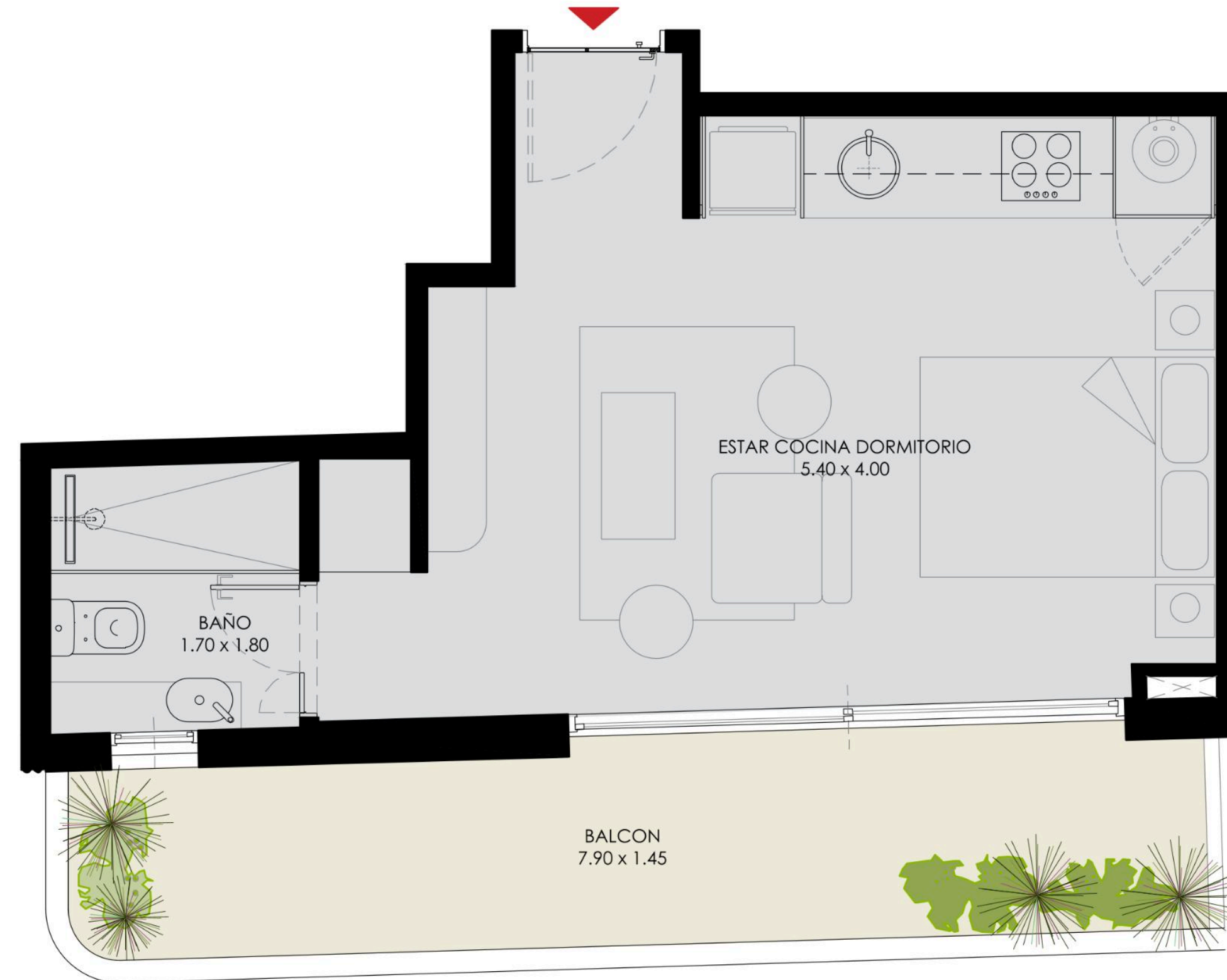
El área privada incluye el 100% de los espacios interiores, muros exteriores, muros interiores y muros separativos de áreas comunes, el 50% de muros separativos entre unidades y el 100% de ductos internos de la unidad. Se incluyen también los metrajes de las terrazas principales, y de servicio. El área privada no corresponde al área según plano de mensura. Las áreas comunes corresponden al porcentaje de palier en relación proporcional al área privada de cada apartamento que accede por el mismo. Las dimensiones y contenidos corresponden al permiso municipal y están sujetas a posibles variaciones. La empresa podrá realizar variaciones sin notificación previa de orden estético, funcional o reglamentario, tanto de espacios comunes o propios, siempre dentro de lo estipulado por las normativas vigentes. El equipamiento es indicativo y se representa en los gráficos solo a título informativo.



701

MONO DIVISIBLE AL FRENTE

Cubiertos	31,93 m2
Semicubiertos	11,47 m2
Totales	43,4 m2



ROOSEVELT

CUBA

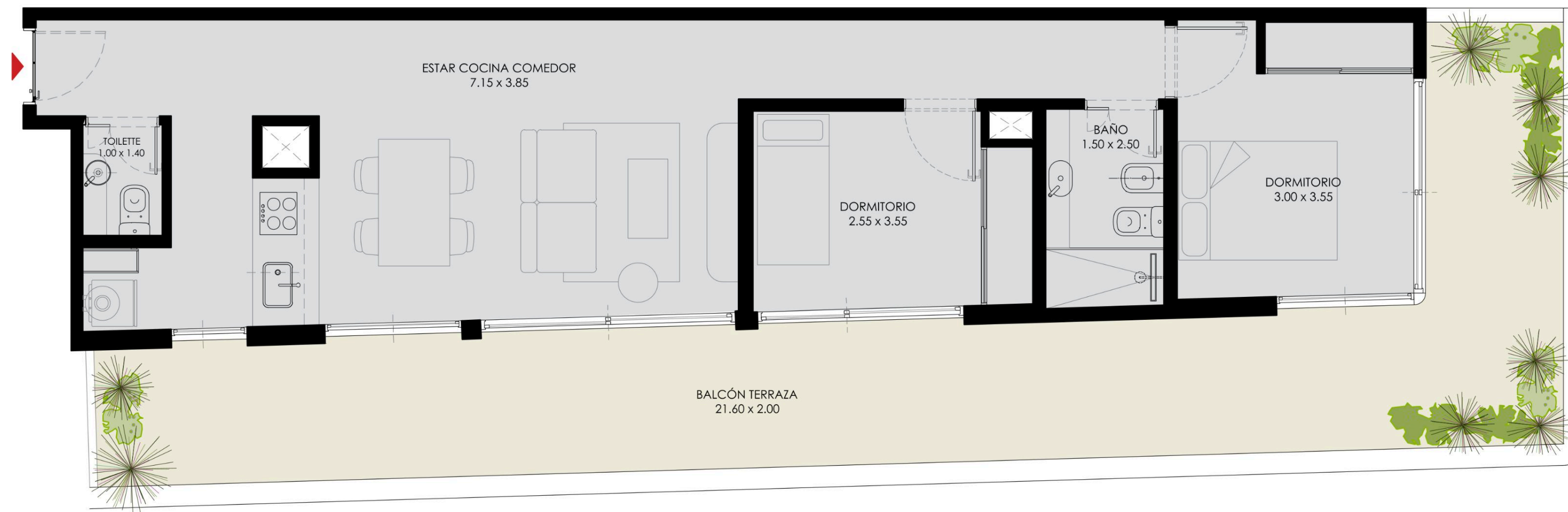
El área privada incluye el 100% de los espacios interiores, muros exteriores, muros interiores y muros separativos de áreas comunes, el 50% de muros separativos entre unidades y el 100% de ductos internos de la unidad. Se incluyen también los metrajes de las terrazas principales, y de servicio. El área privada no corresponde al área según plano de mensura. Las áreas comunes corresponden al porcentaje de palier en relación proporcional al área privada de cada apartamento que accede por el mismo. Las dimensiones y contenidos corresponden al permiso municipal y están sujetas a posibles variaciones. La empresa podrá realizar variaciones sin notificación previa de orden estético, funcional o reglamentario, tanto de espacios comunes o propios, siempre dentro de lo estipulado por las normativas vigentes. El equipamiento es indicativo y se representa en los gráficos solo a título informativo.



801

3 AMBIENTES AL FRENTE C/ COCHERA

Cubiertos	69,82 m2
Descubiertos	45,47 m2
Totales	115,29 m2



CUBA

El área privada incluye el 100% de los espacios interiores, muros exteriores, muros interiores y muros separativos de áreas comunes, el 50% de muros separativos entre unidades y el 100% de ductos internos de la unidad. Se incluyen también los metrajes de las terrazas principales, y de servicio. El área privada no corresponde al área según plano de mensura. Las áreas comunes corresponden al porcentaje de palier en relación proporcional al área privada de cada apartamento que accede por el mismo. Las dimensiones y contenidos corresponden al permiso municipal y están sujetas a posibles variaciones. La empresa podrá realizar variaciones sin notificación previa de orden estético, funcional o reglamentario, tanto de espacios comunes o propios, siempre dentro de lo estipulado por las normativas vigentes. El equipamiento es indicativo y se representa en los gráficos solo a título informativo.

INVERTÍS/

GANÁS

VOLVES/

# URBAN<sup>®</sup>



@2026

# Somos URBAN®

+20 AÑOS EN EL MERCADO

+600 CLIENTES

20 PROYECTOS ENTREGADOS

3 PAÍSES

70% DE RECOMPRA

EQUIPO 100% IN HOUSE

ECOSISTEMA COMPLETO: DESARROLLO, RENTA, REINVERSIÓN

+Opciones

+Inversión

+Renta

+Acceso

**URBAN®** es el ecosistema inmobiliario para el que quiere más que un departamento.

Para el que invierte y quiere ver crecer su capital.  
Para el que renta y quiere dormir tranquilo.  
Para el que busca su lugar y quiere que el barrio le haga justicia.

**Y para el que quiere todo eso junto.**

Cada persona que pasa por **URBAN®** termina mejor de lo que empezó.  
Así de simple. Así de difícil.

Todo con el mismo equipo. Con transparencia total. Con +20 años y +600 clientes que eligen volver. Desde Buenos Aires hacia donde el próximo proyecto nos lleve.

**INVERTÍS, GANÁS, VOLVÉS.**

# CORNER

BY URBAN

URBAN®

URBANESTATE.COM.AR