

# PUEBLA

## BY URBAN



COMIENZO DE OBRA  
Diciembre 2026

**FRIENDS & FAMILY** | Acceso preferencial

PLAZO  
40 meses

# Invertir en un proyecto que pone en valor la vida de barrio.

COMIENZO DE OBRA  
Diciembre 2026

PLAZO  
40 meses

## Entrás antes ✓

Friends & Family desde USD 2.400/m<sup>2</sup>  
Anticipo y cuotas durante obra.

## Tracción real ✓

20% vendido en 30 días

## Sello de confianza LIVE ✓

Arquitectura Moderna: Triple frente = más luz + más aire + mejores vistas.  
Edificio con amenites de calidad con y calidad constructiva

## Producto moderno Residencial ✓

Mix mono / 2 / 3 / 4 ambientes

# PUEBLA

## BY URBAN



PUEBLA

UN NUEVO PROYECTO URBAN®

# Volver a casa distinto

Deheza 2630 /  
2640 / 2650  
Saavedra, Ciudad de  
Buenos Aires



39 UNIDADES  
MONO, 2, 3 Y 4  
AMBIENTES  
26 COCHERAS



**Puebla** nace en **Saavedra**, un barrio residencial donde la ciudad baja un cambio sin dejar de estar conectada. Sobre una calle de espíritu residencial y ritmo amable, el proyecto se apoya en lo mejor del barrio: veredas arboladas, aire del parque y comercios de todos los días. **Todo está cerca, pero el ritmo es otro.**

Amplios Balcones con Parrilleros

Tipologías que aprovechan la luz y la ventilación

Cocinas integradas o separadas



PUEBLA

UN NUEVO PROYECTO URBAN®

Deheza y  
AvCrámer  
Saavedra, Ciudad de  
Buenos Aires

# Vida de barrio, en la ciudad

TRIPLE FRENTE  
LUZ NATURAL  
VISTAS QUE INSPIRAN

Un edificio contemporáneo, de líneas limpias, que se destaca por su **triple frente**: más cielo, más luz natural y mejores vistas.

Una arquitectura pensada para el día a día, donde el confort se percibe en los detalles, el silencio del doble vidrio, el aislamiento térmico y la intimidad. **Vivir el barrio, sin salir de la ciudad.**





URBAN®

PUEBLA

# SAAVEDRA

VIVIR MÁS LIVIANO

# Ubicación

## EL VALOR DEL BARRIO



Deheza 2630 / 2640 / 2650

Saavedra, Ciudad de Buenos Aires

Saavedra tiene algo cada vez más difícil de encontrar en Buenos Aires: vida de barrio real, con aire, verde y calma, sin resignar conectividad.

Calles arboladas, ritmo tranquilo y comercios de cercanía construyen una forma de vivir donde todo queda a mano: el café, el almacén, la panadería, el club, el colegio y las plazas.

Esa combinación de barrio residencial y ciudad resuelta, deja que cada día siga su ritmo: trabajar, entrenar, salir, volver caminando y seguir sintiendo que estás en casa.



### LIFESTYLE INDEX



**Social & Deporte**

Megatlon Núñez  
Club Atlético Banco Nación  
Funes Boxing Club  
Estudio Arias Yoga  
On Fit Núñez



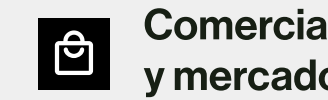
**Casas de Estudio**

Lomas de Nuñez Upper School  
Instituto Hansen  
Instituto la Salette  
Esc. Primaria Común N° 15  
Estudio de la Intuición Enseñanza de Valores



**Salud**

Diagnóstico Maipú  
Fundación San Rafael  
Clínica de Nutrición y Salud  
Dr. A. Cormillot  
Farmacity  
Centro Médico Belgrano







**Comercial y mercado**

Dot Baires Shopping  
Supermercados DIA  
Carrefour Express

UN NUEVO PROYECTO URBAN®

# Donde el día a día se vive mejor

-  PILETA CLIMATIZADA + SOLÁRIUM
-  SUM CON PARRILLA
-  FOGONERO
-  SECTOR PARA NIÑOS

Los amenities de liveVedra acompañan la vida de barrio en la ciudad.

Pileta climatizada con solárium para disfrutar todo el año, SUM y parrilla amplios para encuentros cotidianos, fogonero para compartir momentos en familia, áreas verdes parquizadas, espacios de estar y recreación, y sector infantil seguro.

Amenities que acercan el barrio a tu día a día.





SUM

Sector parrilla

Fogonero

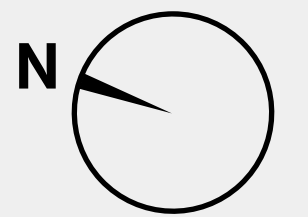
URBAN®

PUEBLA



# Plantas & Tipologías





# PLANTA BAJA

CALLE MOLDES

CALLE DEHEZA

**Hall de entrada**

PB01

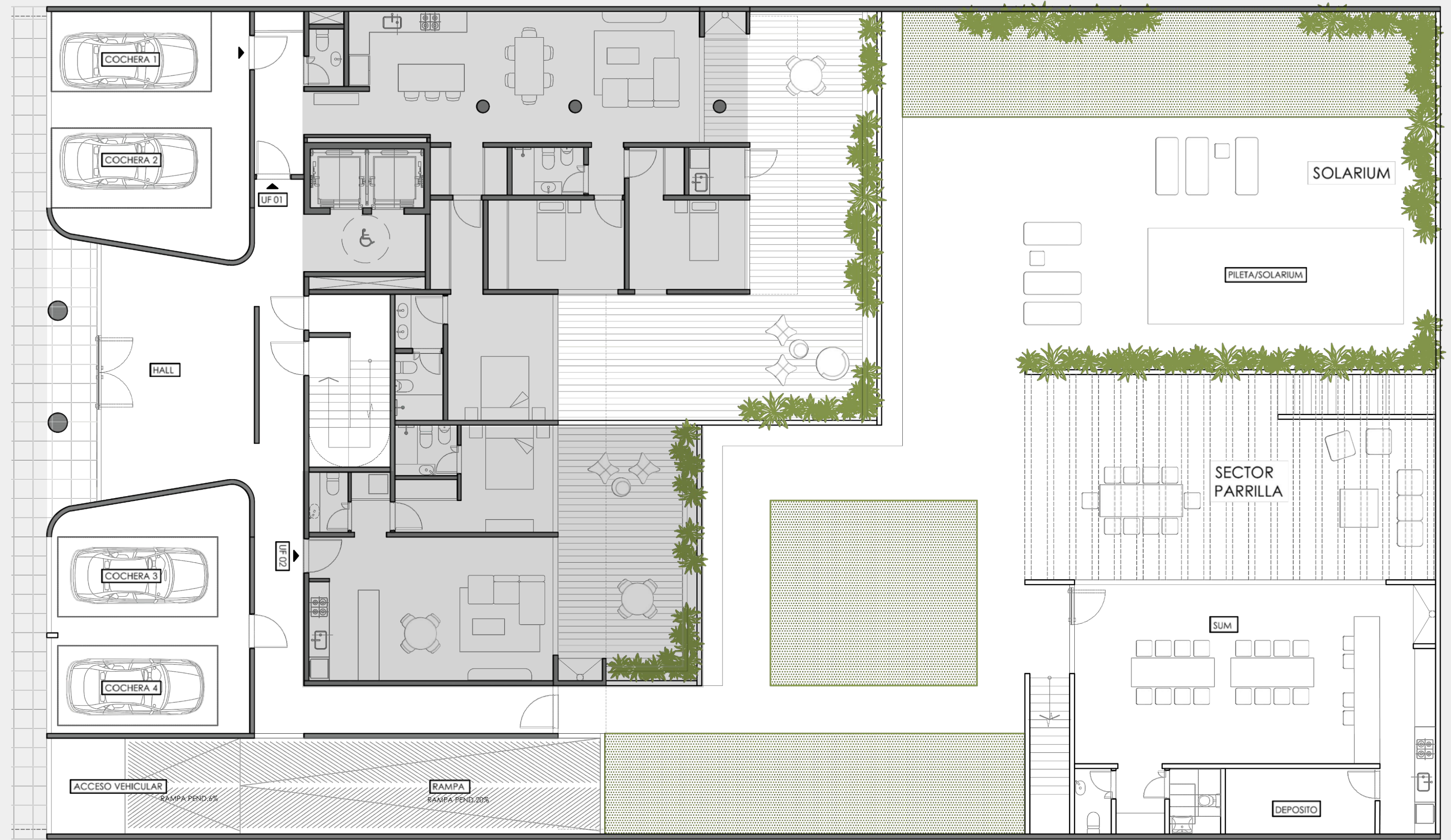
PB02

**AMENITIES**

Pielta /solarium  
sector parrillas  
sum

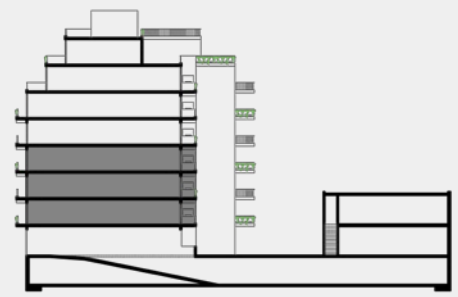
**COCHERAS**

- Cochera 01
- Cochera 02
- Cochera 03
- Cochera 04



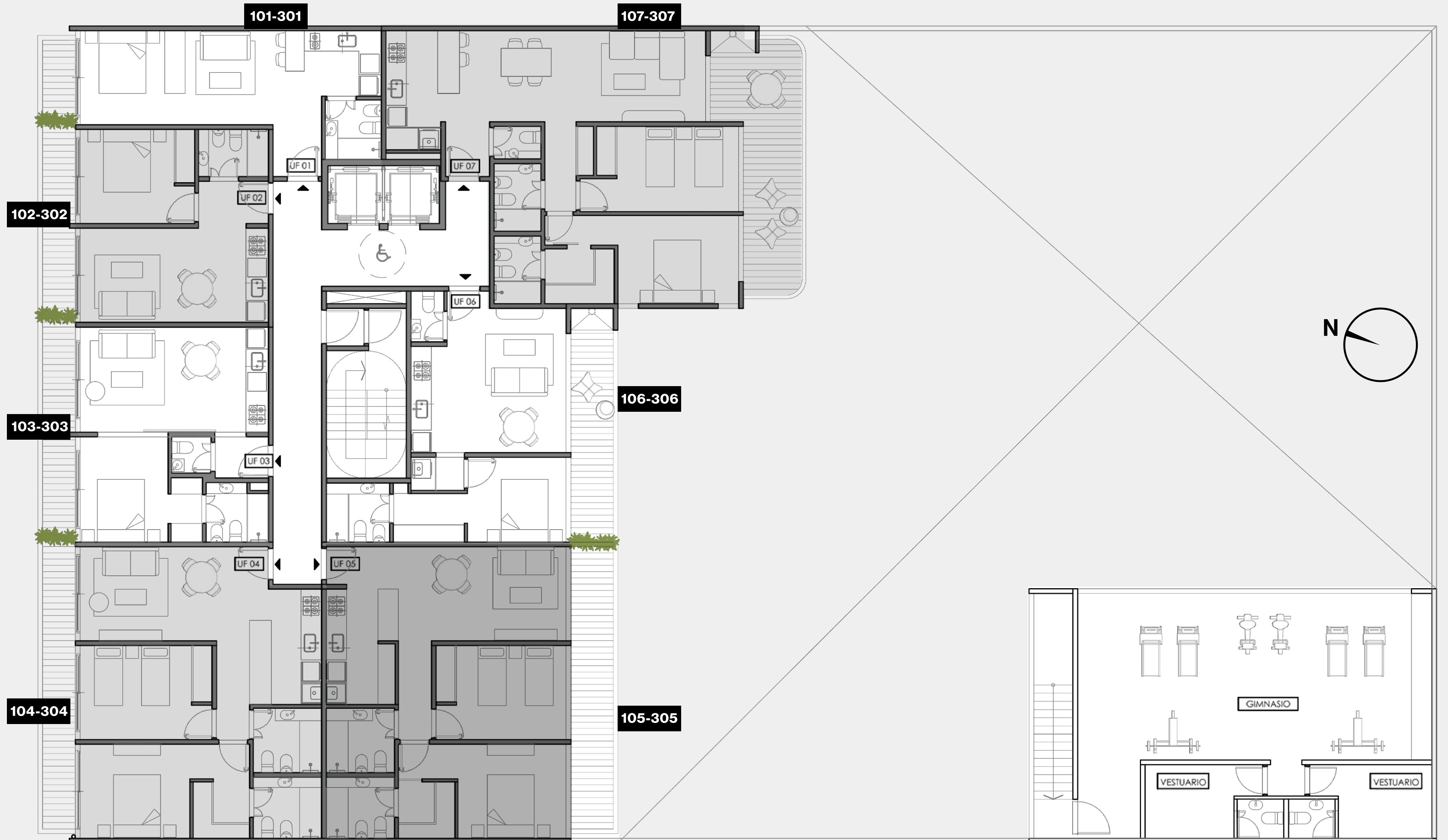
CALLE MOLDES

# PISO 1° - 5°

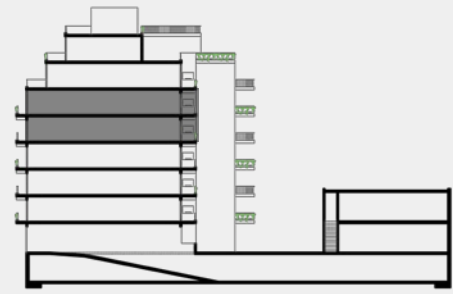


101-501	Monoambiente
102-502	2 ambientes
103-503	2 ambientes
104-504	3 ambientes
105-505	3 ambientes
106-506	2 ambientes
107-507	3 ambientes

CALLE DEHEZA

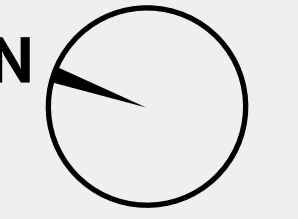
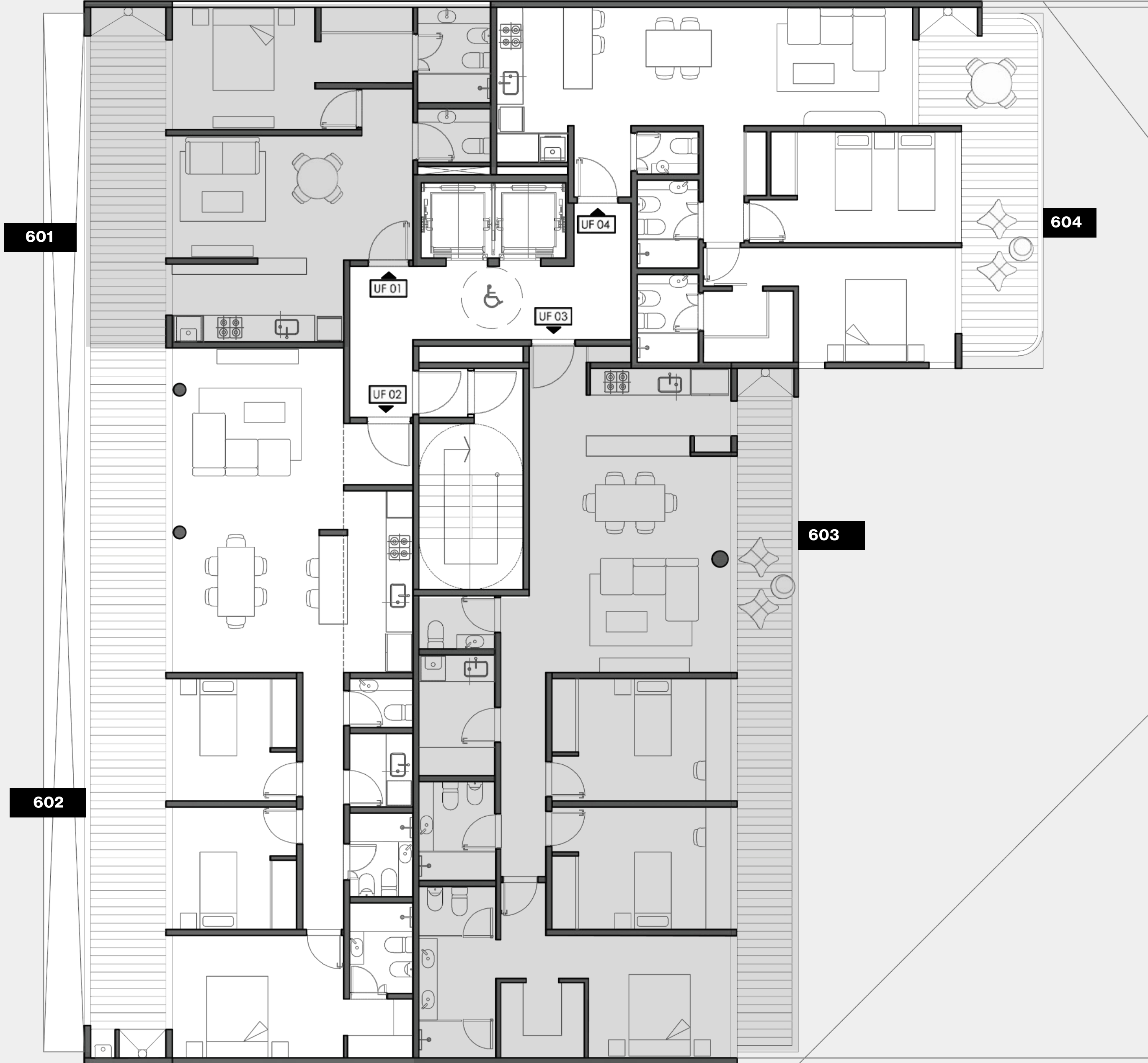


# PISO 6°

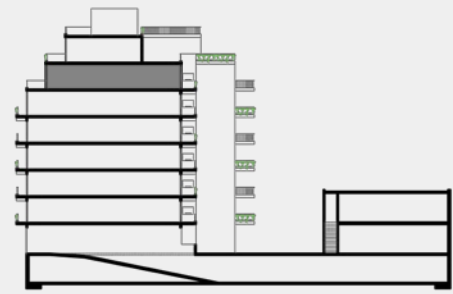


601	2 ambientes
602	4 ambientes
603	4 ambientes
604	3 ambientes

CALLE DEHEZA



# PISO 7°

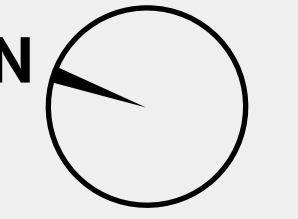


701 3 ambientes

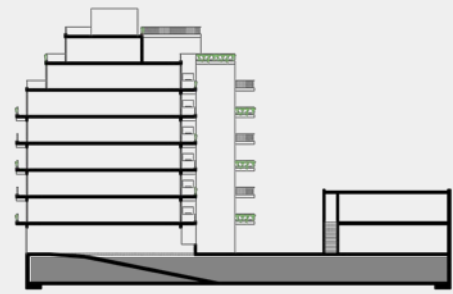
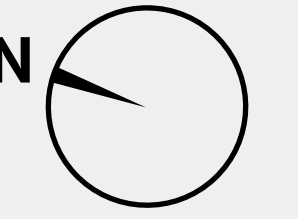
702 4 ambientes

CALLE DEHEZA

CALLE MOLDES



# Subsuelo

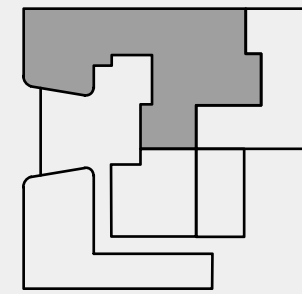


**COCHERAS**  
Cochera 05 a 23



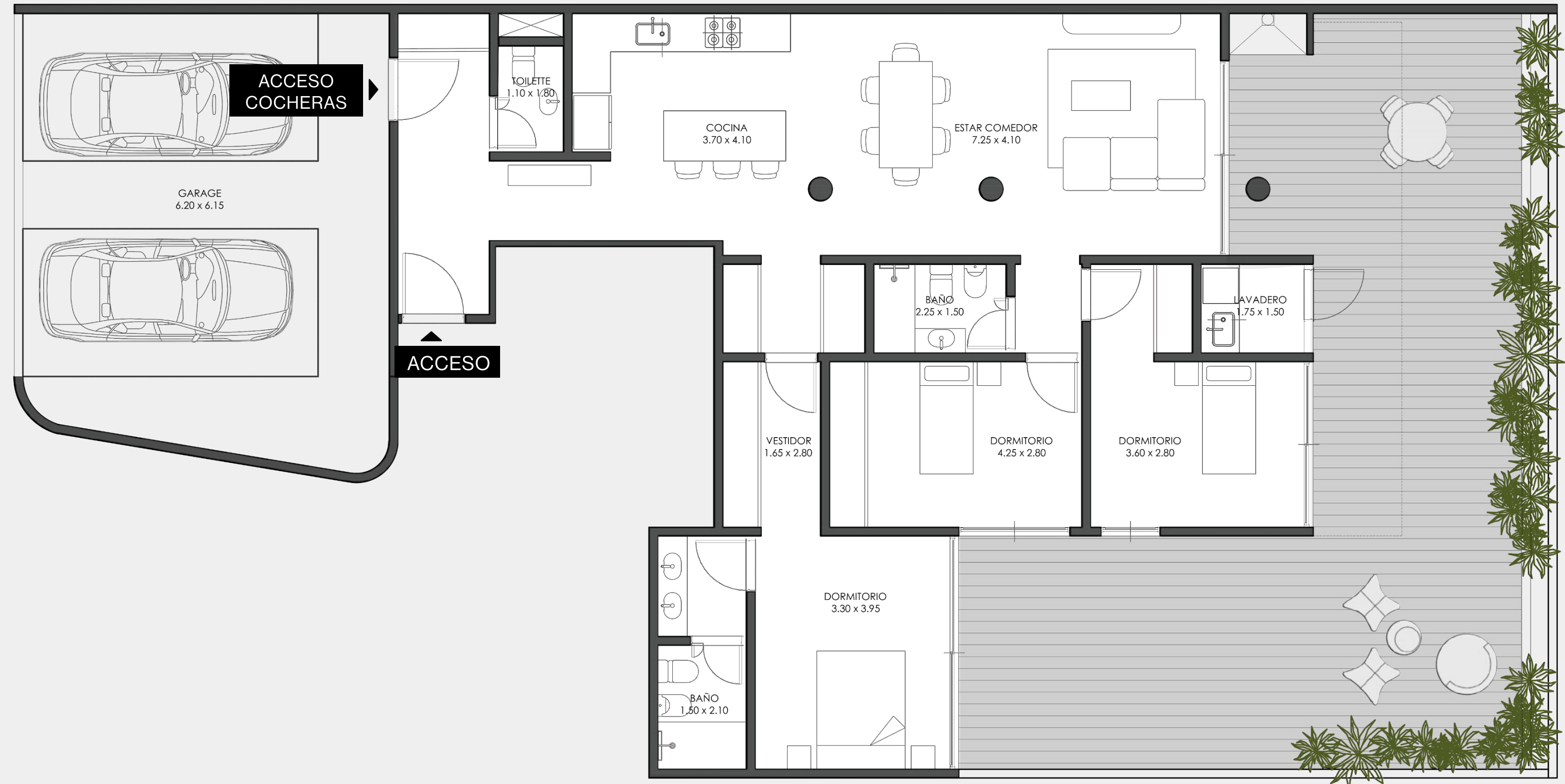
## PB 01

4 AMBIENTES



CALLE DEHEZA

CALLE MOLDES



Cubiertos **130,27 m<sup>2</sup>**

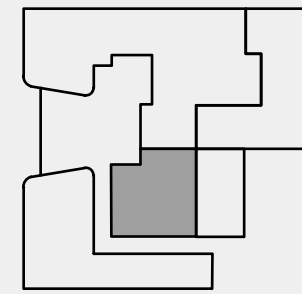
Descubiertos **82,68 m<sup>2</sup>**

Totales **212,95 m<sup>2</sup>**

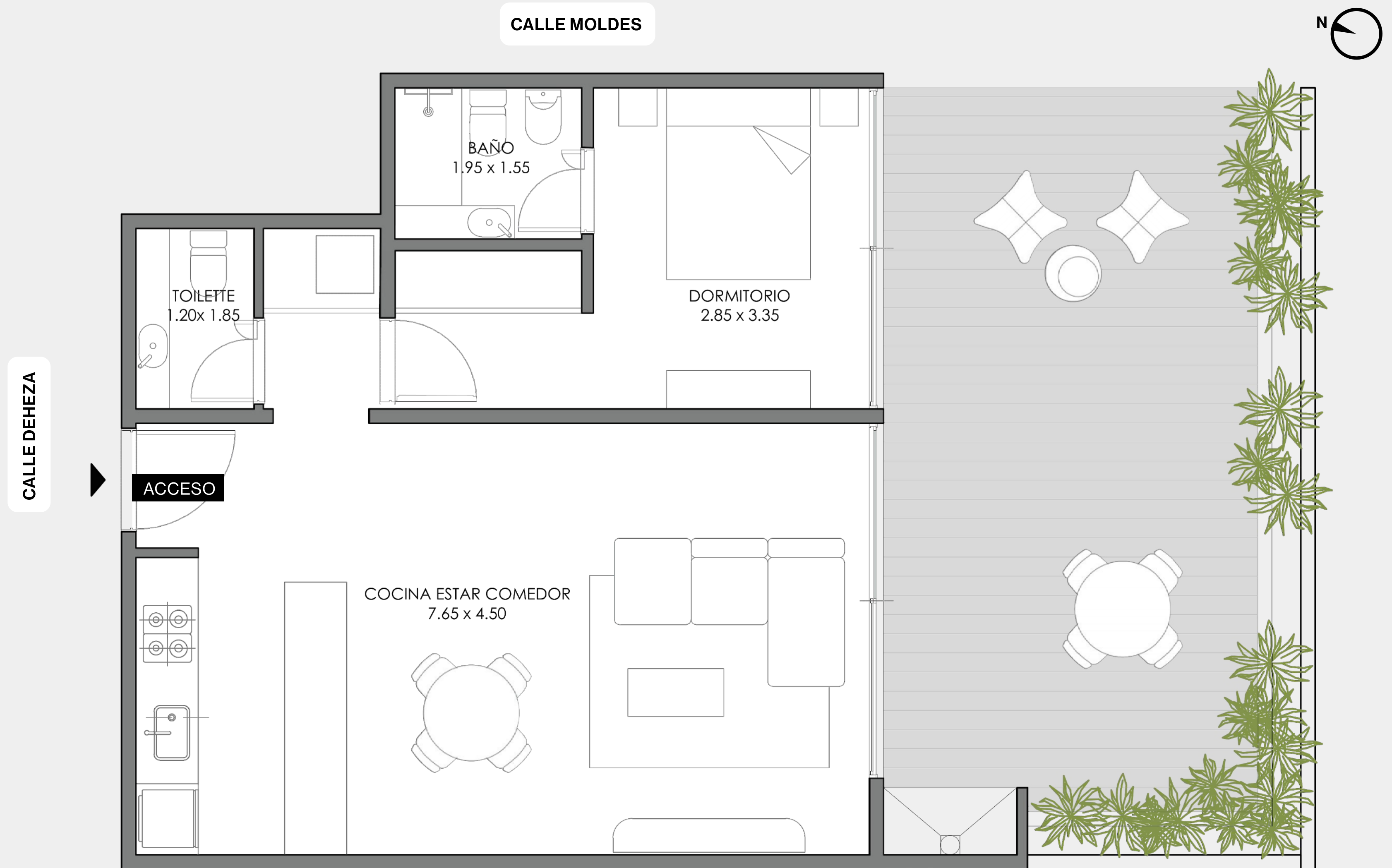
Amenities **10,65 m<sup>2</sup>**

## PB 02

2 AMBIENTES



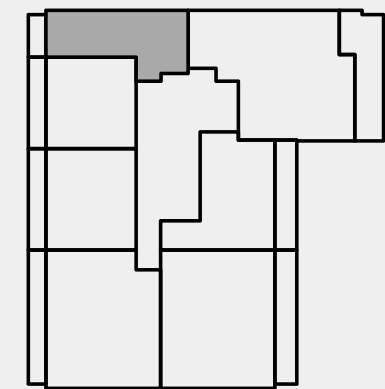
Cubiertos	<b>60,22 m2</b>
Descubiertos	<b>36,07 m2</b>
Totales	<b>96,29 m2</b>
Amenities	<b>4,81 m2</b>





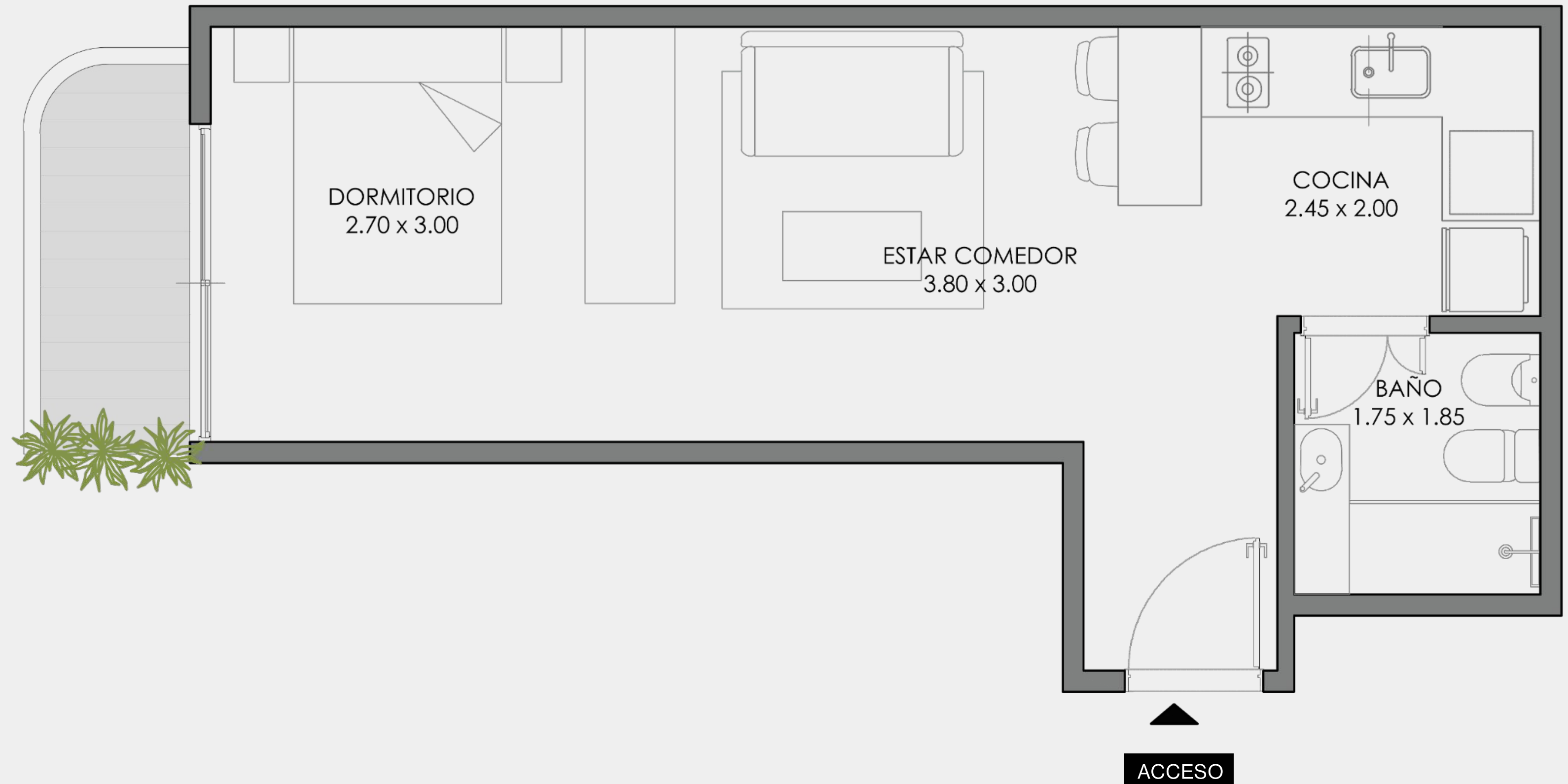
## 101-501

### MONOAMBIENTE



CALLE DEHEZA

CALLE MOLDES

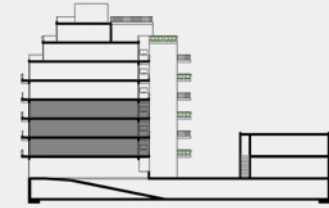


Cubiertos **36,60 m<sup>2</sup>**

Semicubiertos **3,51 m<sup>2</sup>**

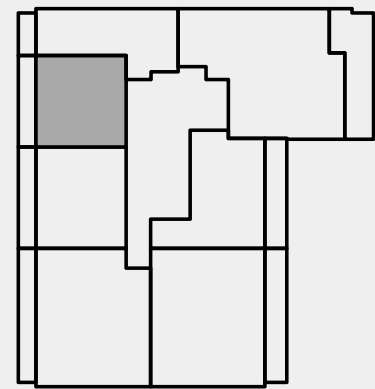
Totales **40,11 m<sup>2</sup>**

Amenities **2,01 m<sup>2</sup>**



## 102-502

### 2 AMBIENTES



Cubiertos **39,22 m<sup>2</sup>**

Semicubiertos **7,55 m<sup>2</sup>**

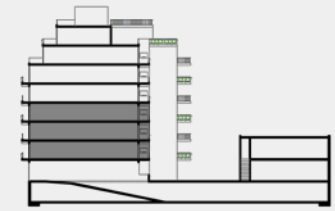
Totales **46,77 m<sup>2</sup>**

Amenities **2,34 m<sup>2</sup>**

CALLE DEHEZA

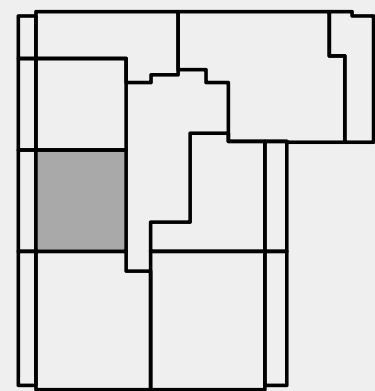
CALLE MOLDES





## 103-503

**2 AMBIENTES**



Cubiertos **43,60 m<sup>2</sup>**

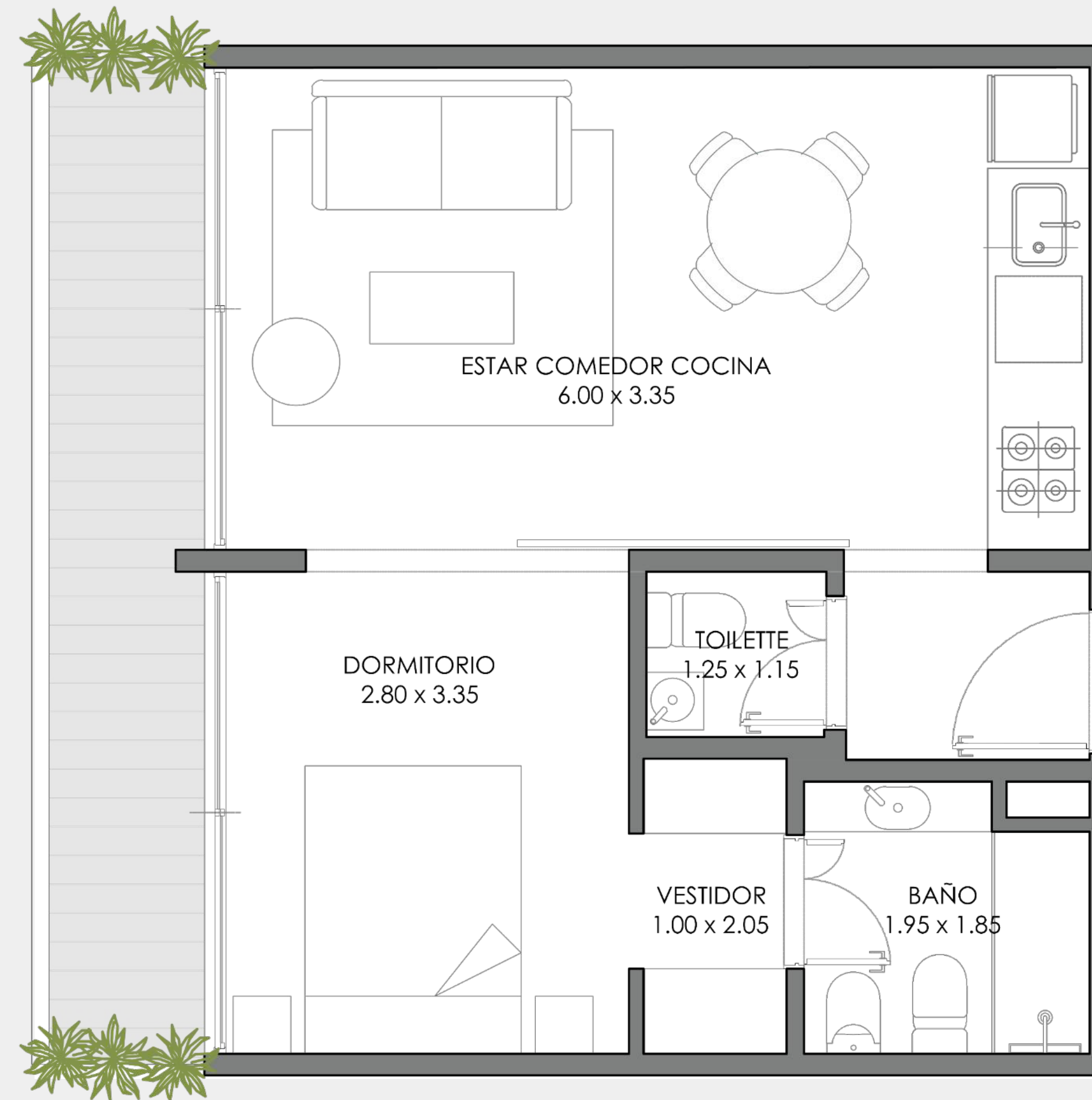
Semicubiertos **8,39 m<sup>2</sup>**

Totales **51,99 m<sup>2</sup>**

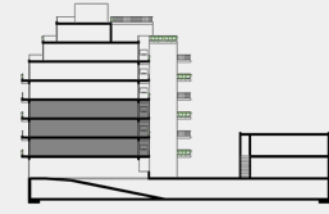
Amenities **2,60 m<sup>2</sup>**

CALLE DEHEZA

CALLE MOLDES

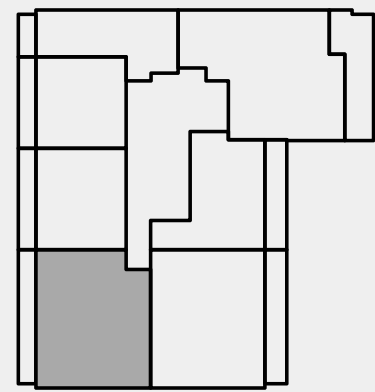


ACCESO



## 104-504

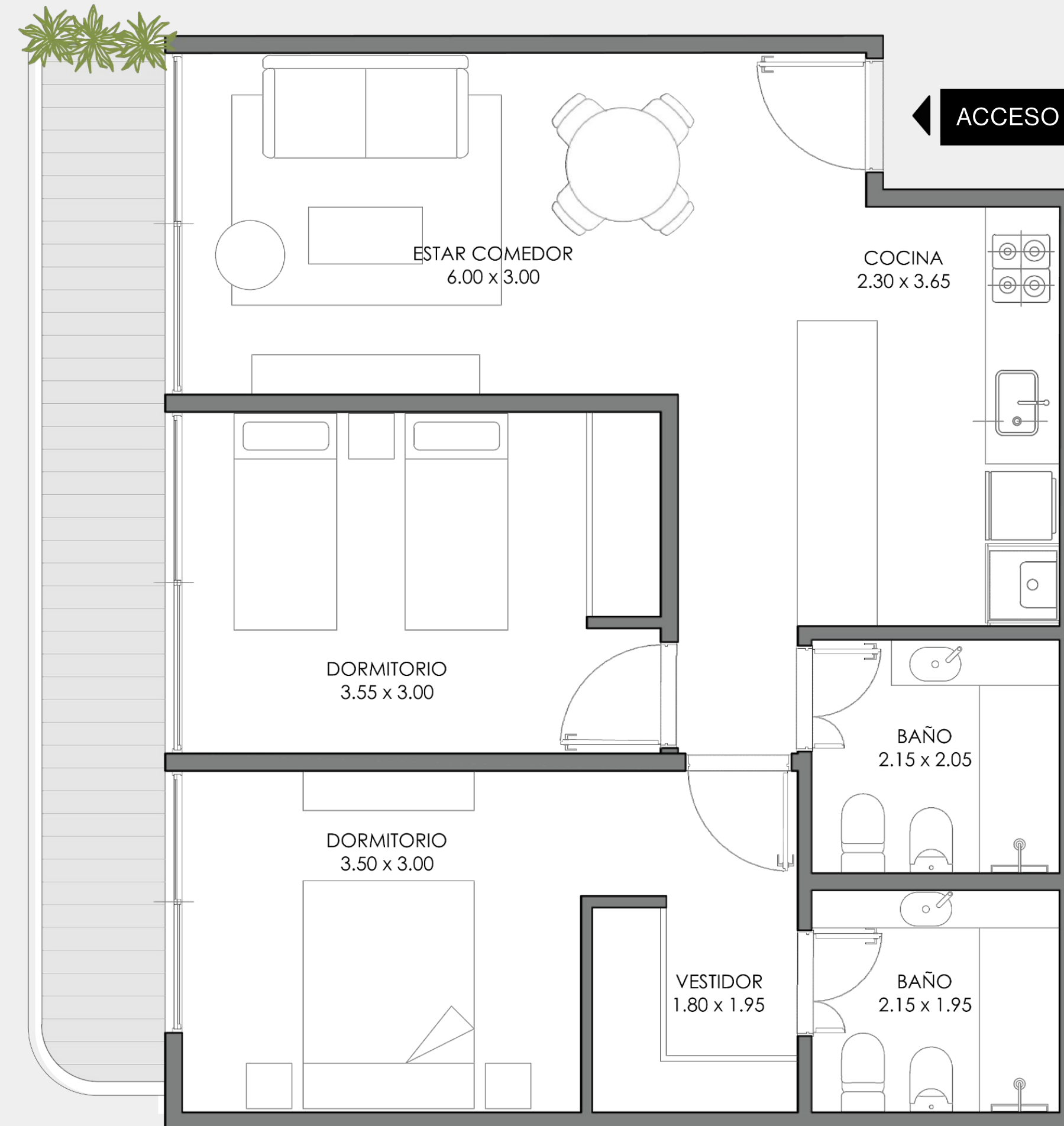
### 3 AMBIENTES



Cubiertos	<b>73,19 m2</b>
Semicubiertos	<b>11,05 m2</b>
Totales	<b>84,24 m2</b>
Amenities	<b>4,21 m2</b>

CALLE DEHEZA

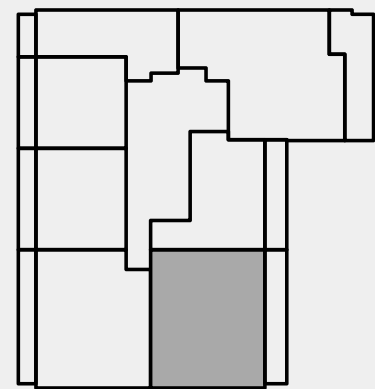
CALLE MOLDES





## 105-505

### 3 AMBIENTES



Cubiertos **75,05 m<sup>2</sup>**

Semicubiertos **13,84 m<sup>2</sup>**

Totales **88,89 m<sup>2</sup>**

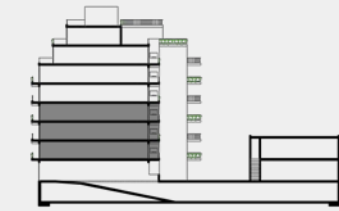
Amenities **4,44 m<sup>2</sup>**

ACCESO

CALLE DEHEZA

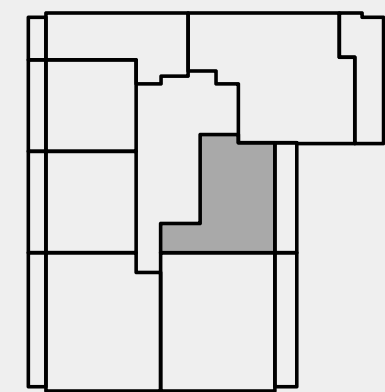
CALLE MOLDES





## 106-506

### 2 AMBIENTES

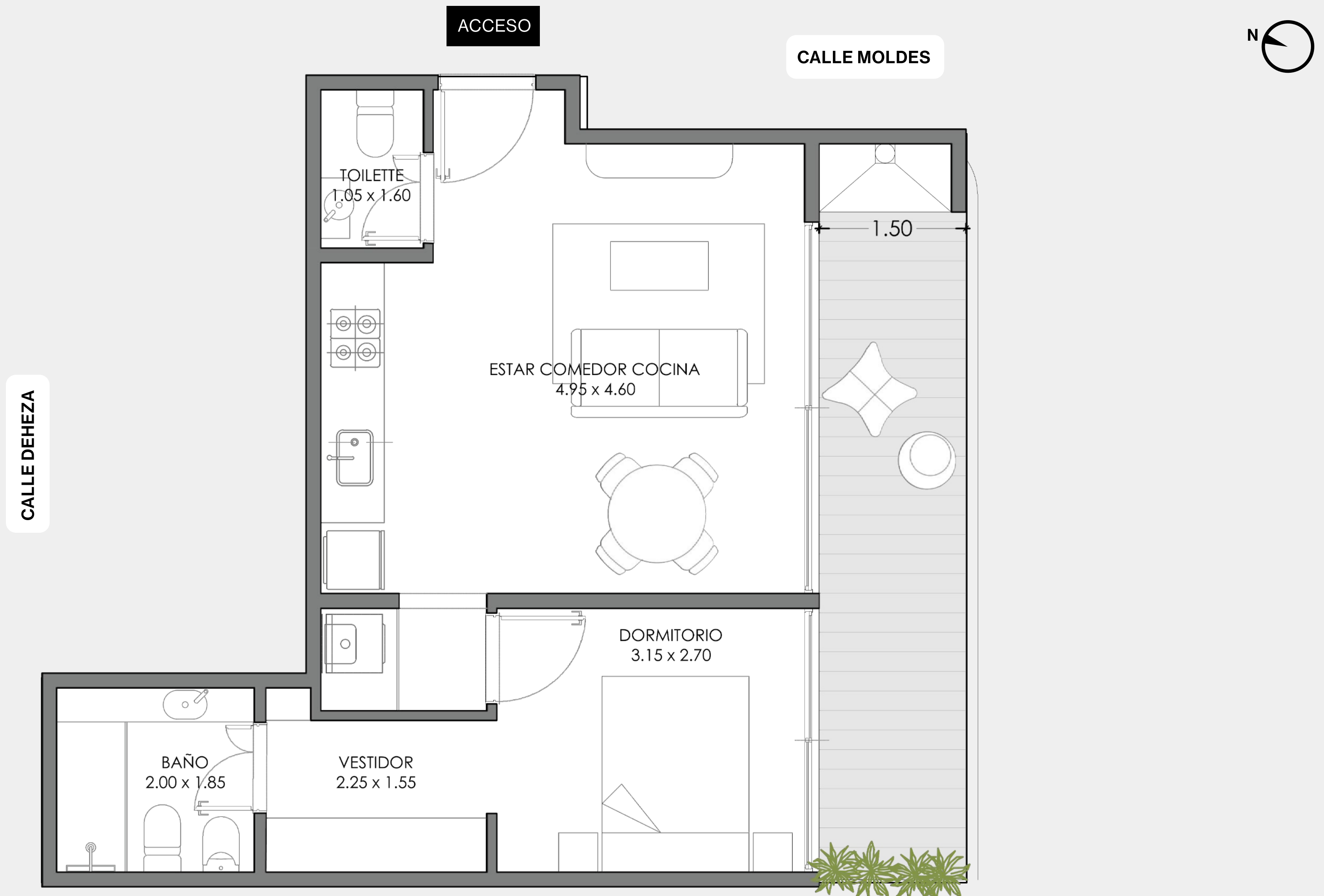


Cubiertos **46,22 m2**

Semicubiertos **11,39 m2**

Totales **57,61 m2**

Amenities **2,88 m2**

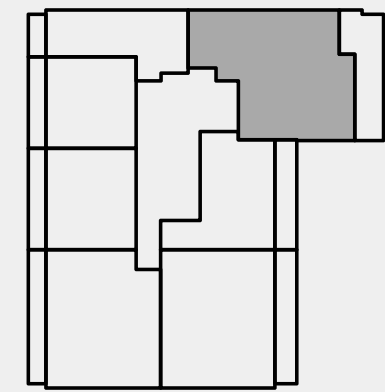


El área privada incluye el 100% de los espacios interiores, muros exteriores, muros interiores y muros separativos de áreas comunes, el 50% de muros separativos entre unidades y el 100% de ductos internos de la unidad. Se incluyen también los metrajes de las terrazas principales, y de servicio. El área privada no corresponde al área según plano de mensura. Las áreas comunes corresponden al porcentaje de palier en relación proporcional al área privada de cada apartamento que accede por el mismo. Las dimensiones y contenidos corresponden al permiso municipal y están sujetas a posibles variaciones. La empresa podrá realizar variaciones sin notificación previa de orden estético, funcional o reglamentario, tanto de espacios comunes o propios, siempre dentro de lo estipulado por las normativas vigentes. El equipamiento es indicativo y se representa en los gráficos solo a título informativo.



## 107-507

### 3 AMBIENTES

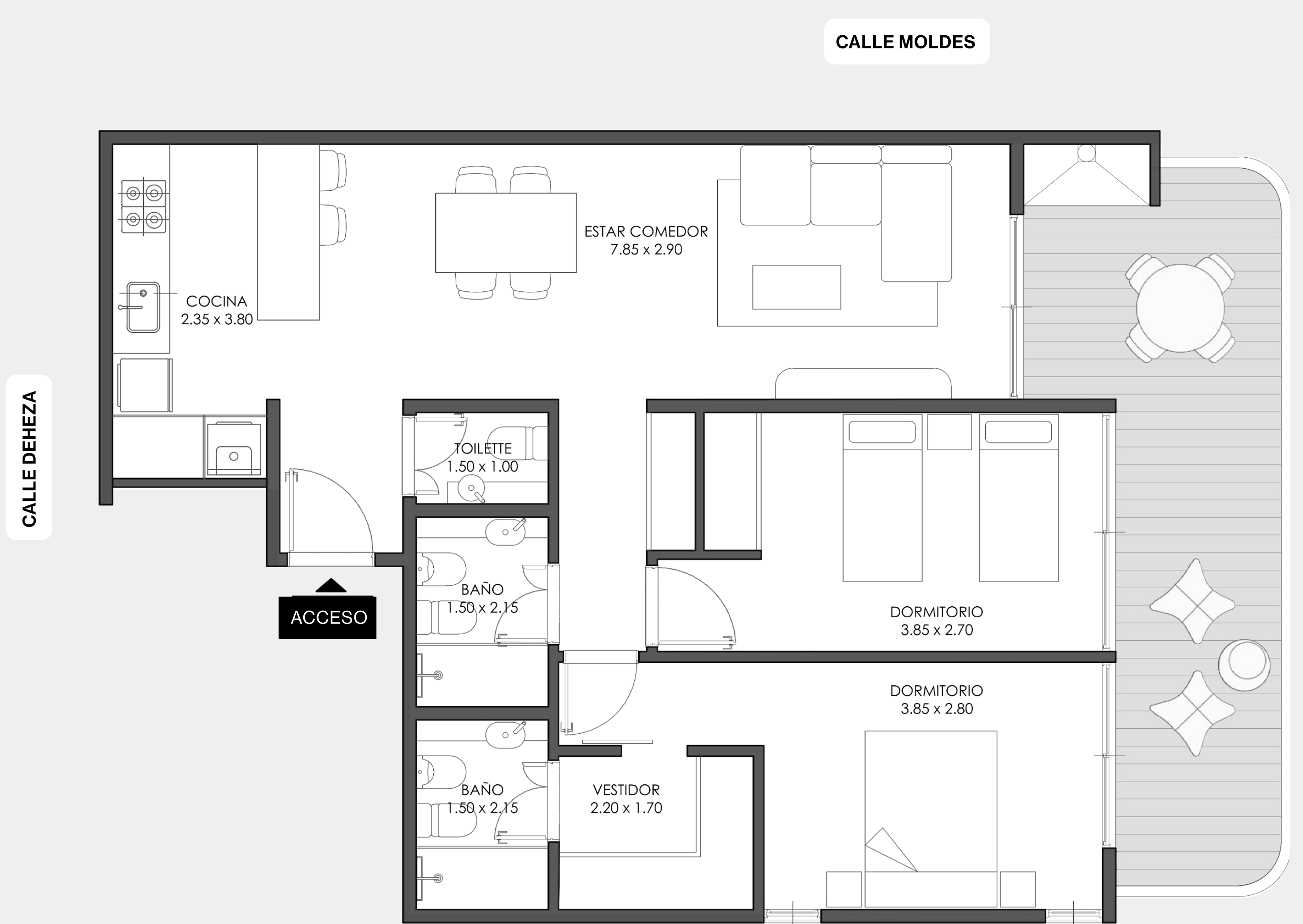


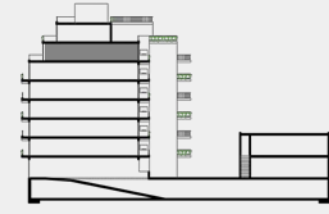
Cubiertos **83,89 m2**

Semicubiertos **20,75 m2**

Totales **104,64 m2**

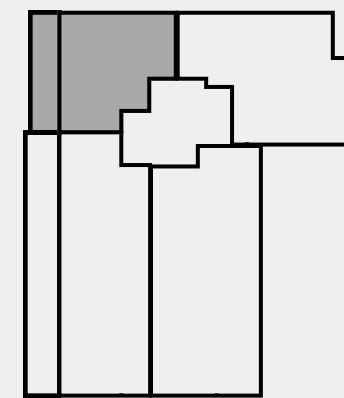
Amenities **5,23 m2**





## 601

### 2 AMBIENTES



Cubiertos **56,45 m<sup>2</sup>**

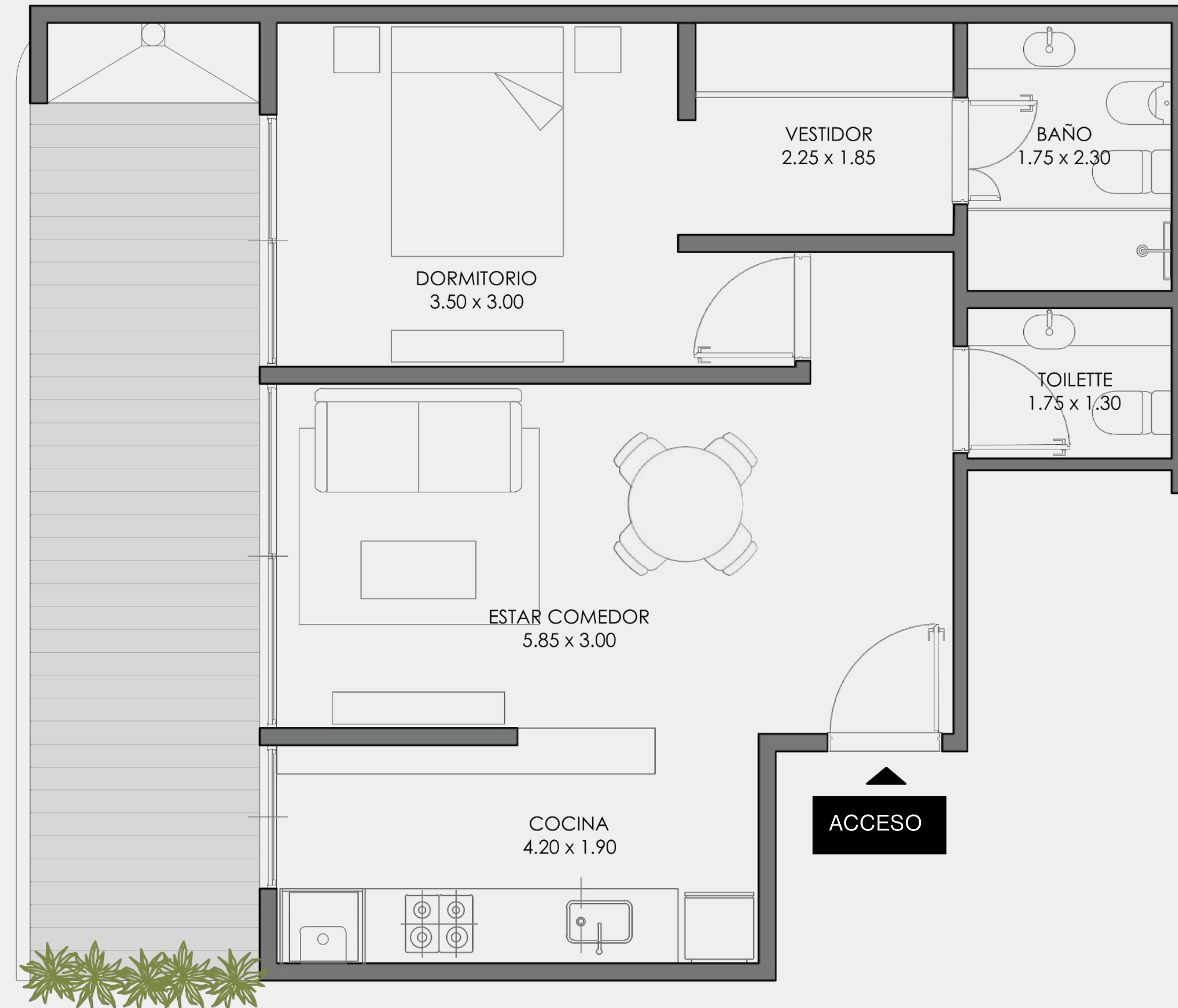
Descubiertos **16,85 m<sup>2</sup>**

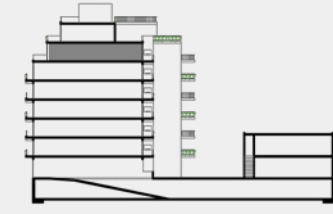
Totales **73,30 m<sup>2</sup>**

Amenities **3,67 m<sup>2</sup>**

CALLE DEHEZA

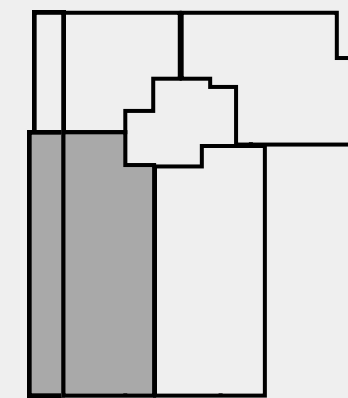
CALLE MOLDES





## 602

### 4 AMBIENTES



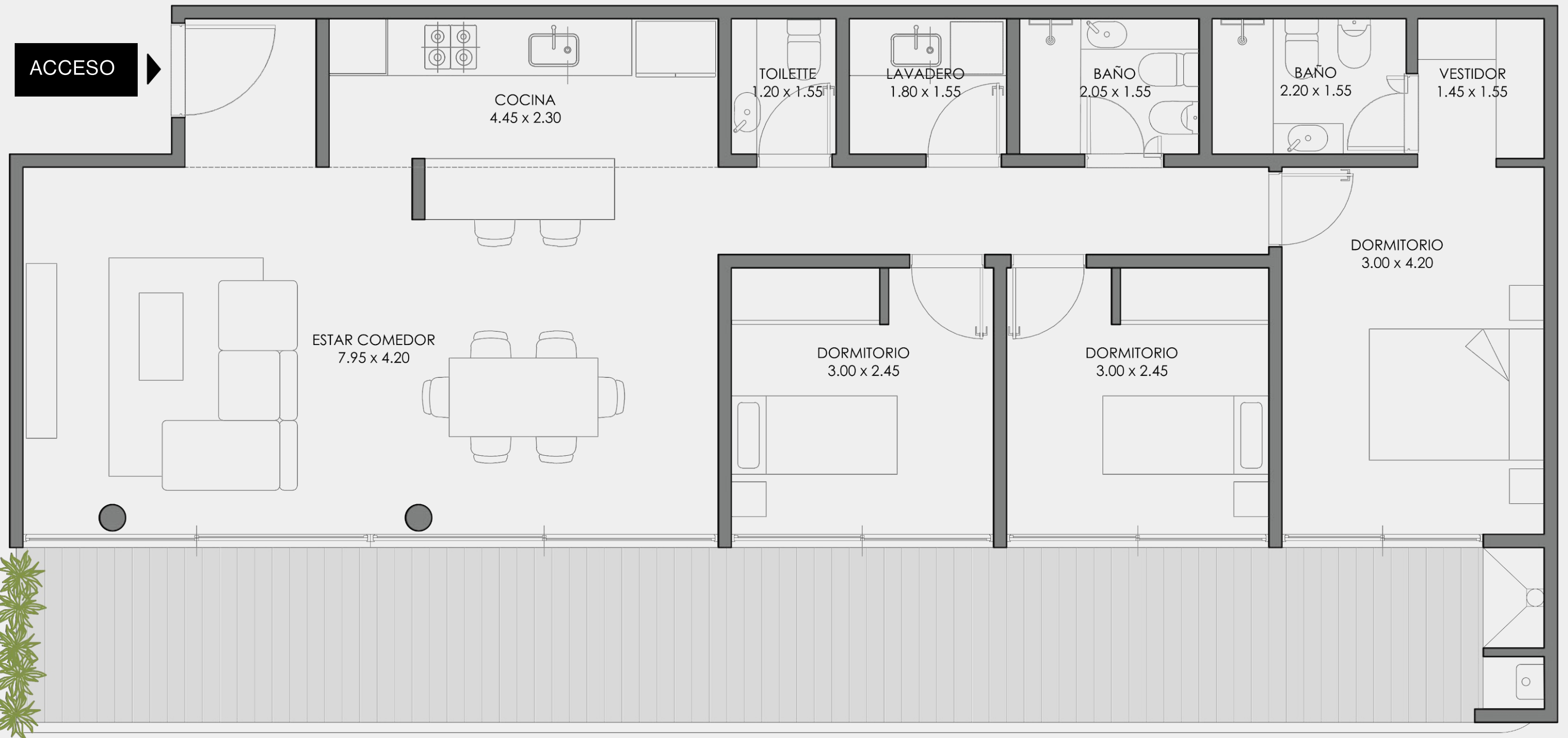
Cubiertos **104,93 m2**

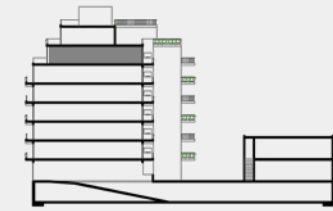
Descubiertos **35,25 m2**

Totales **140,18 m2**

Amenities **7,01 m2**

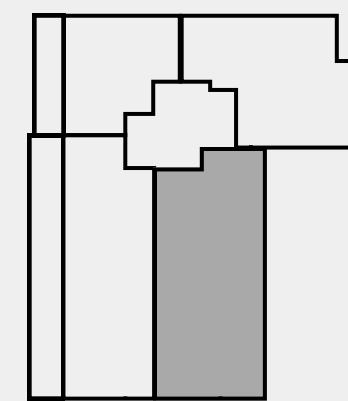
CALLE DEHEZA





## 603

### 4 AMBIENTES



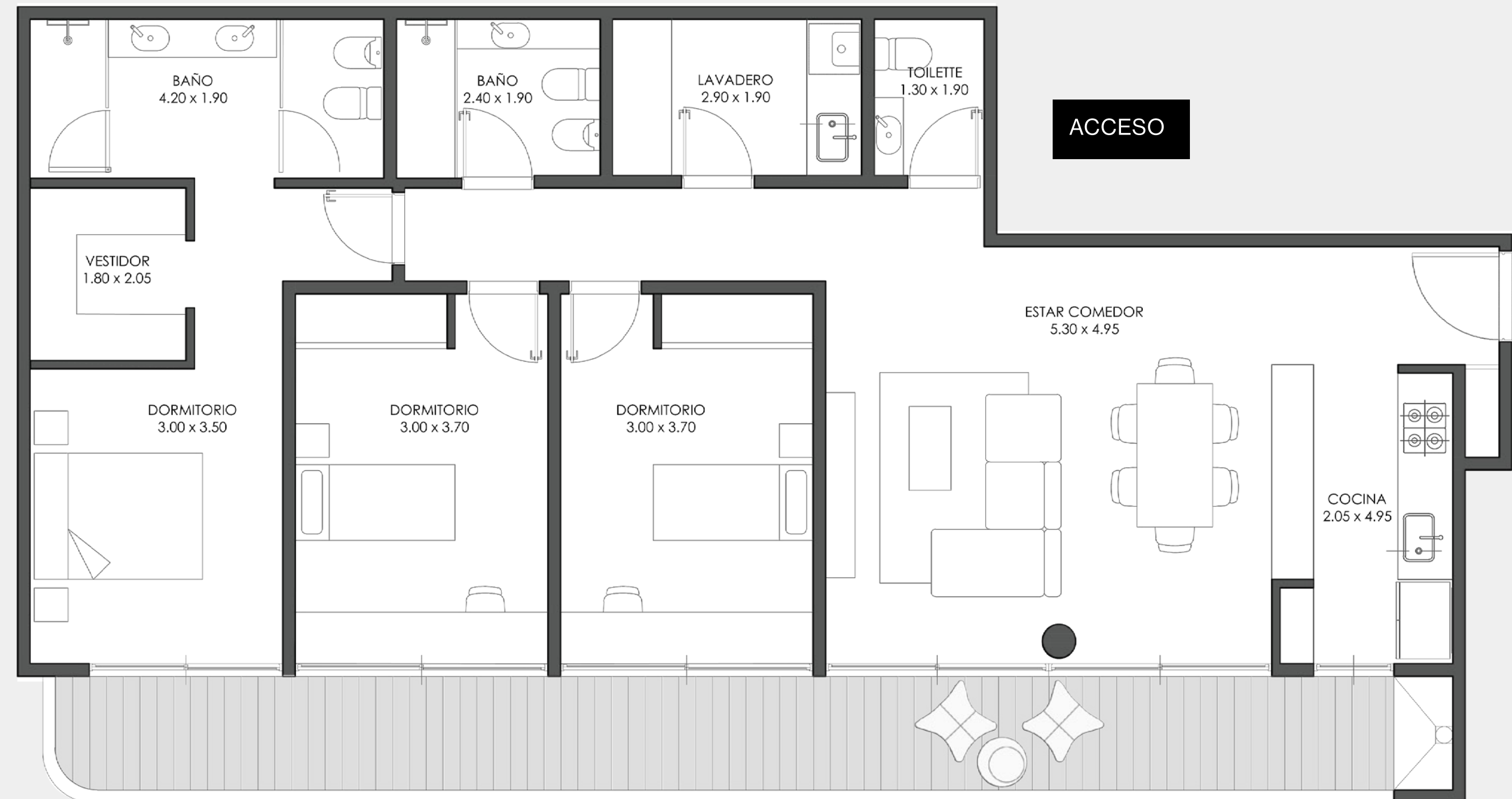
Cubiertos **119,55 m<sup>2</sup>**

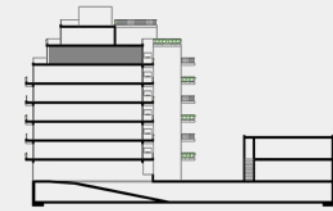
Semicubiertos **25,23 m<sup>2</sup>**

Totales **144,78 m<sup>2</sup>**

Amenities **7,24 m<sup>2</sup>**

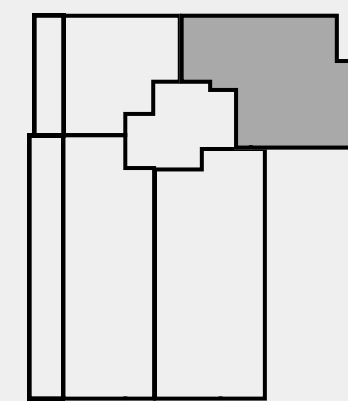
CALLE DEHEZA





## 604

### 3 AMBIENTES

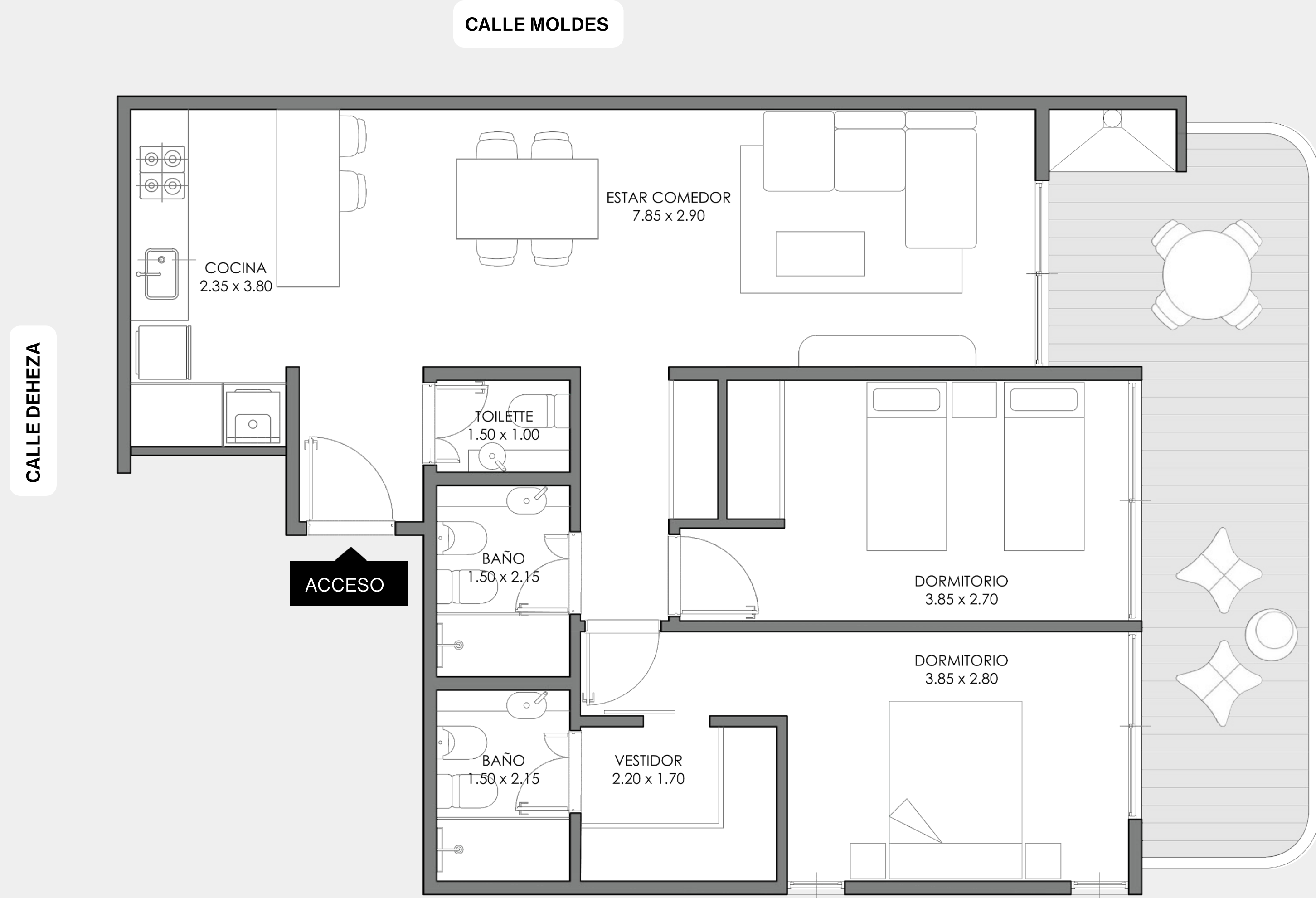


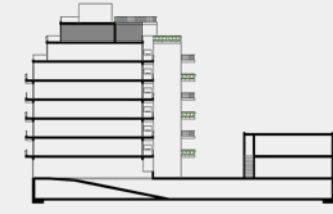
Cubiertos **83,89 m<sup>2</sup>**

Semicubiertos **20,75 m<sup>2</sup>**

Totales **104,64 m<sup>2</sup>**

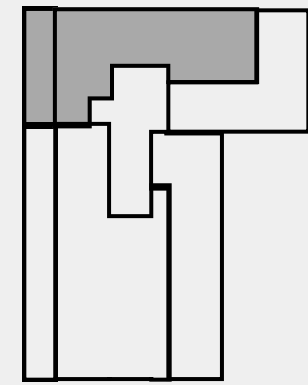
Amenities **5,23 m<sup>2</sup>**





## 701

### 3 AMBIENTES



Cubiertos **77,60 m<sup>2</sup>**

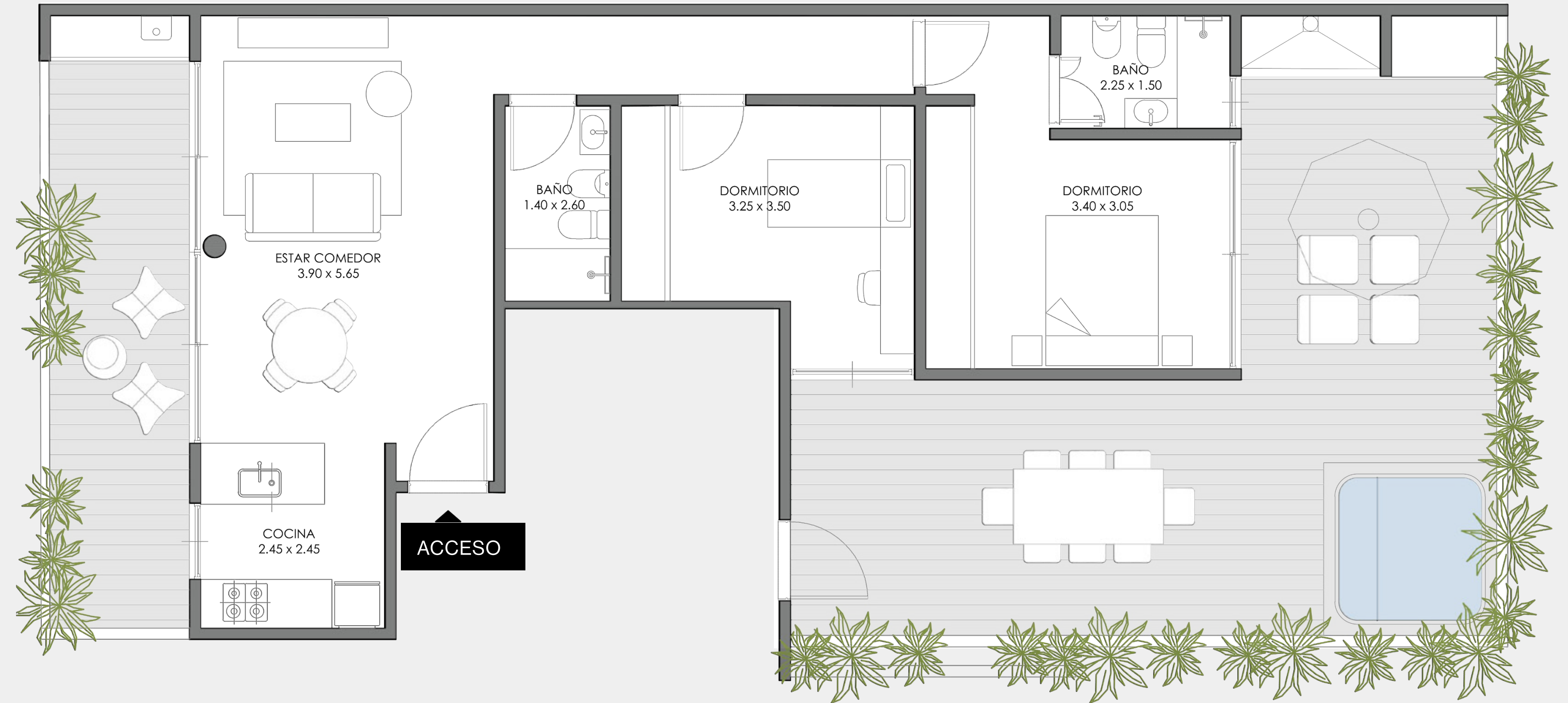
Descubiertos **76,15 m<sup>2</sup>**

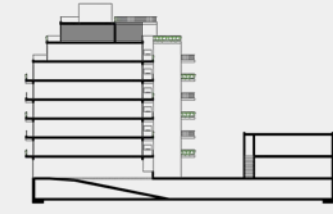
Totales **153,75 m<sup>2</sup>**

Amenities **7,69 m<sup>2</sup>**

CALLE DEHEZA

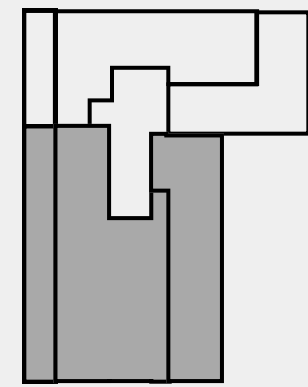
CALLE MOLDES





## 702

### 4 AMBIENTES

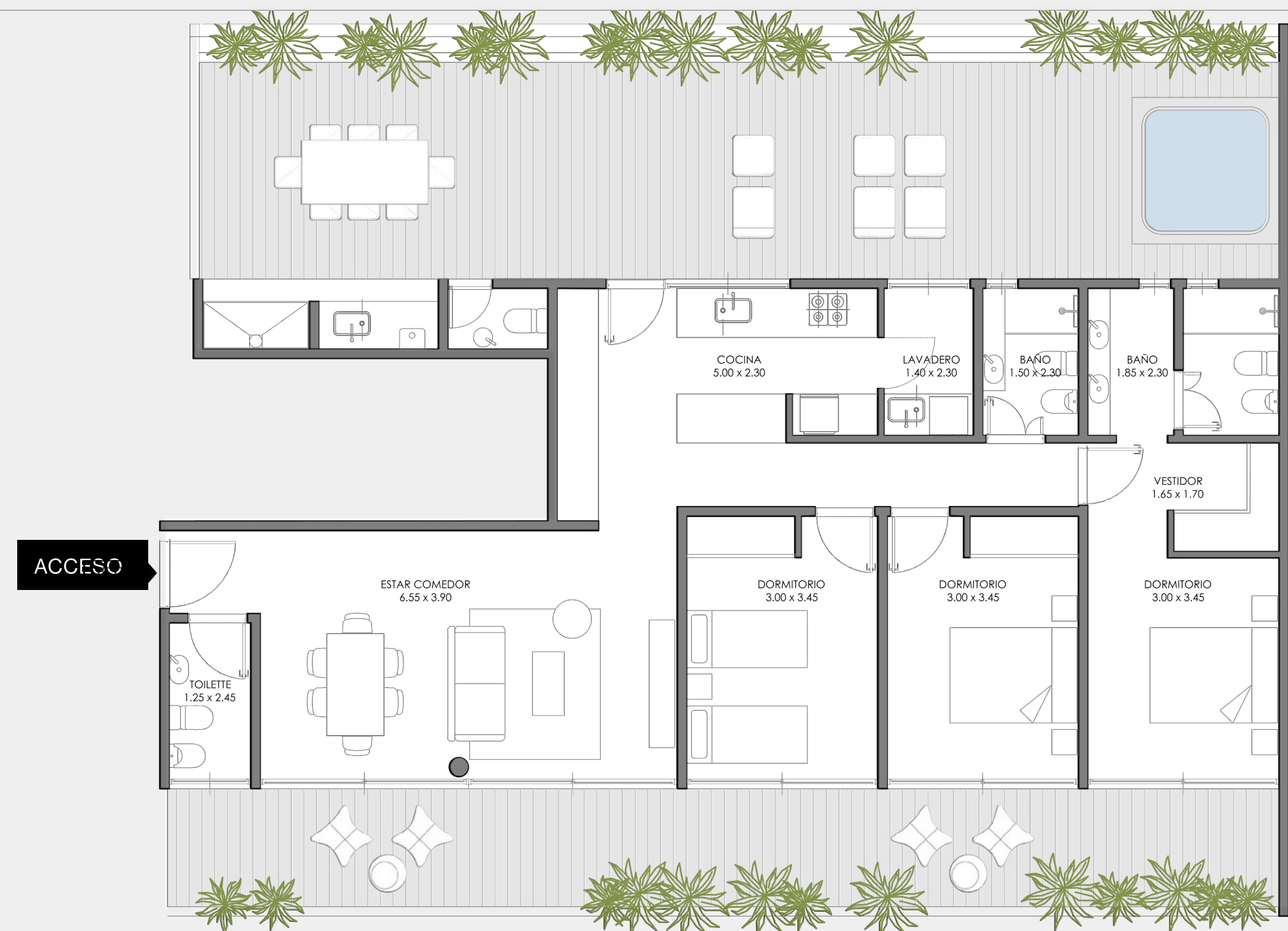


Cubiertos **119,62 m<sup>2</sup>**

Descubiertos **108,64 m<sup>2</sup>**

Totales **228,26 m<sup>2</sup>**

Amenities **11,41 m<sup>2</sup>**



**CALLE DEHEZA**

El área privada incluye el 100% de los espacios interiores, muros exteriores, muros interiores y muros separativos de áreas comunes, el 50% de muros separativos entre unidades y el 100% de ductos internos de la unidad. Se incluyen también los metrajes de las terrazas principales, y de servicio. El área privada no corresponde al área según plano de mensura. Las áreas comunes corresponden al porcentaje de palier en relación proporcional al área privada de cada apartamento que accede por el mismo. Las dimensiones y contenidos corresponden al permiso municipal y están sujetas a posibles variaciones. La empresa podrá realizar variaciones sin notificación previa de orden estético, funcional o reglamentario, tanto de espacios comunes o propios, siempre dentro de lo estipulado por las normativas vigentes. El equipamiento es indicativo y se representa en los gráficos solo a título informativo.

live

URBAN®

Viví mejor,  
invertí mejor**Desarrollamos proyectos inmobiliarios desde el inicio hasta la posventa.**

Urban Estate es una empresa de **desarrollos inmobiliarios a medida** de los inversores en Argentina y Uruguay. Trabajamos en los proyectos desde el inicio hasta su completa entrega y posventa.

Ofrece **servicio de renting, posibilidades de inversión de gran rentabilidad, en ubicaciones privilegiadas de las ciudades más importantes de la región.**

Un equipo de profesionales, de amplia experiencia y trayectoria, trabaja de manera interdisciplinaria, logrando proyectos de gran calidad de diseño y construcción, y asesorando desde la administración, venta y renta de los inmuebles.

Una desarrolladora integral: Encontrá tu vivienda o tu inversión inmobiliaria

2  
PAÍSES20  
AÑOS DE EXPERIENCIA25  
DESARROLLOS600  
CLIENTES FELICES



# PUEBLA

BY URBAN

PUEBLA

FRIENDS & FAMILY | Acceso preferencial

COMIENZO DE OBRA  
Diciembre 2026

PLAZO  
40 meses